



ROLLADENSYSTEME

Kennzeichen für Sicherheit und Komfort



Seit über 15 Jahren stellt die Unternehmensgruppe ALUTECH Rollladensysteme her. Wir möchten, dass unsere Kunden nicht nur Qualität und komfortable Systeme, sondern auch langjährige Garantie zu vernünftigen Preisen erhalten.

Ihr Anspruch ist unser Maßstab. Die Produkte von ALUTECH verbinden perfekte Funktionalität mit einem zuverlässigen Betriebssystem, intelligente Lösungen mit optischer Harmonie und hervorragende Qualität mit Ästhetik.

Wir stellen Produkte her, die Ihre Aufmerksamkeit wert sind.

Heutzutage werden Rollladensysteme von ALUTECH in 65 Länder der Welt geliefert, sie sind an Millionen Objekten installiert und bieten den Gebäuden einen zuverlässigen Schutz. Rollläden von ALUTECH entsprechen den strengsten Qualitätsstandards. Wir sind uns sicher, dass Sie die Produkte von ALUTECH schätzen werden, denn sie machen Ihr Leben bequemer und komfortabler und die Welt rund um Sie schöner und sicherer.

ALUTECH wünscht Ihnen Sicherheit und Komfort!

Andrej Gameso,
Geschäftsführer von ALUTECH INCORPORATED OOO,
des Betriebes für Herstellung der Profile
und Bestandteile für Rollladensysteme

MAXIMALE SICHERHEIT



Aufgaben von Funktionen
von Rollläden



Zuverlässigkeit und Einbruchsicherheit

Ein Sonderangebot von ALUTECH sind einbruchsichere Rollläden zum Schutz von Sachvermögen, Fenstern und Schaufenstern.



Schutz gegen Wind und Unwetter

Effektiver Schutz der Fenster vor Regen, Schnee, Hagel, Wind, Staub. Abgerissene Zweige und durch starken Wind hoch gewirbelte Gegenstände beschädigen Ihre Fenster nicht.



Blickschutz

Sicherer Schutz Ihres Privatlebens vor unerwünschten Blicken von Nachbarn und Passanten.



Aufgaben und Funktionen von Rollläden



Sonnenschutz

Auch bei hohen Temperaturen bleibt der Raum angenehm kühl. Vorhänge, Möbel und Teppichbeläge werden vor dem Ausbleichen geschont.

MAXIMALER KOMFORT



Energieeinsparung

Rollläden fördern den Erhalt zugeheizter Raumwärme im Winter und behaglicher Raumkühle im Sommer. So ermöglichen sie die Minimierung des teuren Einsatzes von Klima- und Heizungsanlagen.

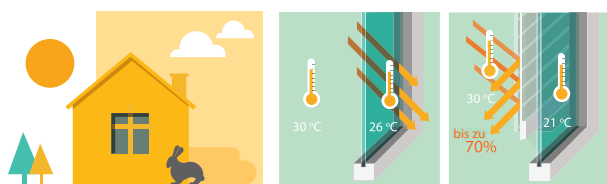


Schallschutz

Reduzierung äußerer Geräuschkulissen fördert Konzentrationsfähigkeit und angenehme Ruhe im Raum.



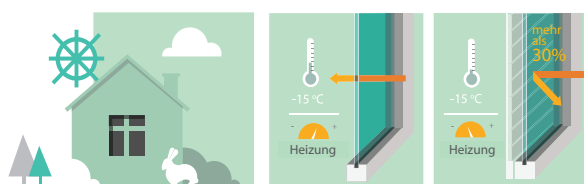
im Sommer



SONNENSCHUTZ

- + Reduzierung der Kühlkosten im Sommer
- + mit ALUTECH-Rollläden lässt sich die Temperatur im Haus bis zu 5° und geringer halten als außen.

im Winter



BEWAHRUNG DER WÄRME IM HAUS

- + Beim Einsatz von ALUTECH-Rollläden wird der Wärmeverlust durch Fenster um 30% und mehr reduziert.
- + Dieser Parameter kann beim Einsatz vom Thermoprofil AR/41T bis auf 50% erhöht werden.

MAXIMALE EINSPARUNG



Viele verstehen Rollläden nur als Sonnen-, Regen-, Windschutz oder als Sichtschutz. Aber nur wenige wissen, dass Rollladensysteme zudem bei der Reduzierung des Energieverbrauchs wesentlich helfen können.

Im Winter werden die Räume mit Heizgeräten beheizt, im Sommer wird ein angenehmes Raumklima mittels Klimaanlage geschaffen.

Die Fenster sind meistens die Hauptursache für wachsenden Energiebedarf: Im Winter entweicht die Wärme durch die Fenster, im Sommer dringt die Hitze ein und der Raum erwärmt sich. Der Einsatz von Rollläden schafft ein zusätzliches Luftkissen zwischen dem Fenster und Rollladenpanzer, wodurch der Wärmedurchlass durch Fenster reduziert wird.

Darüber hinaus verhindern Rollläden die Sonneneinstrahlung und helfen so, den Energieaufwand zu reduzieren.

Eine Sonderlösung von ALUTECH ist das neue energieeffiziente Profil AR/41T. Rollläden aus diesem Profil dienen zum zusätzlichen Wärmeschutz im Winter sowie der Heizkostensenkung.

Hauptbesonderheit des Profils ist eine zweiseitige Beschichtung: Einerseits eine Standardfarbe und andererseits eine silberne Thermobeschichtung mit einer hohen Anzahl an Aluminiumpartikeln. Die Partikel gewährleisten einen höheren Koeffizienten der Wärmeübertragung und unterstützen folglich das Wärmeeinhalten im Raum.



ALUMINIUMROLLÄDEN SIND

- korrosions- und wetterbeständig
- fest und zuverlässig
- umweltfreundlich

Die hohe Qualität der Rollladensysteme von ALUTECH ist durch international anerkannte Zertifikate bestätigt worden

- Das Zertifikat von QUALICOAT (Zürich, die Schweiz) bestätigt die hohe Qualität der verwendeten Profile, deren Übereinstimmung mit den europäischen Standards sowie deren Umweltfreundlichkeit.



QUALITÄT MIT LANGER LEBENSDAUER

- Die Beschichtung der stranggepressten Rollladenprofile ist korrosionsbeständig. Daher kann auch bei Rollläden in Küstengebieten mit erhöhter Salz- und Jodkonzentration eine lange Lebensdauer garantiert werden.
- Die hohe Qualität der Eloxalbeschichtung der stranggepressten Profile wurde durch das Zertifikat der internationalen Organisation QUALANOD (Zürich, die Schweiz) bestätigt.
- Projektierung, Erarbeitung, Herstellung, Montage und Service sind durch das Zertifikat ISO 9001:2008 (TÜV Rheinland InterCert, Brüssel) bestätigt.
- Das Prüfprotokoll BASF Coating GmbH (Münster, Deutschland) attestiert die hohe Qualität der Aluminiumband-Lackierung für die Herstellung der ausgeschäumten Profile und deren Übereinstimmung mit den europäischen Normen.

PERFEKTION DER LINIEN

Rollgeformte
Rollladenprofile
sind perfekt
für Wohn- und
Geschäftsräume
geeignet



Rollgeformte Rollladenprofile

Rollgeformte Rollladenprofile werden aus hochwertigem Aluminiumband mit zweischichtigem Lackfarbenüberzug als Weich- bzw. Hartschaum-Variante gefertigt. Die Profile haben gute wärme- und lärm-dämmende Eigenschaften. Der verwendete Polyurethanschaum enthält keine Kohlenwasserstoff- und Fluorchlorverbindungen.

Der Lackfarbenüberzug der Profile ist äußerst strapazierfähig:

- Hohe Beständigkeit gegen Kratzen und Abreiben
- Hohe Widerstandsfähigkeit gegen Risse, Absplitterungen oder Verformungen
- Unempfindlichkeit gegen UV-Strahlung – die Farbe des Überzugs bleibt auch bei intensiver Sonneneinstrahlung erhalten
- Hoher Korrosionsschutz, was besonders wichtig bei der Nutzung der Rollläden in Küstenregionen und in der städtischen Umgebung ist.

Es gibt 2 Arten von rollgeformten Rollladenprofilen: Perforierte und unperforierte.

Perforierte Profile haben schmale Lichtschlitzen entlang des oberen Ziehkopfes. Das zerstreute Licht, das durch die Öffnungen gelangt, schafft ein angenehmes Halbdunkel.




ELEGANTE SICHERHEIT



Stranggepresste Rollladenprofile

Stranggepresste Rollladenprofile werden aus Aluminium-Pressbolzen gefertigt. Die aus diesen Profilen gefertigten Rollläden sind einbruchssicher dank ihrer besonderen Wandstärke (1-1,5 mm) und der stabilisierenden Quer-Rippen.

Der Einsatz von hochwertigen Rohstoffen bei der Herstellung von stranggepressten Profilen (Rohaluminium und Pulverbeschichtung) sorgt für eine hohe Stabilität und Korrosionsschutz der Profile.



Rollläden aus stranggepressten
Profilen sind eine perfekte
Lösung für Büroräume, Banken
und Geschäfte.



Zuverlässiger Windschutz

Meer, Berge, Steppe, Flachland... Jede Landschaft hat ihr besonderes Klima, ihre Temperatur und ihren Wind – von einem leichten Wind bis zum heftigen Sturm. Abgerissene Zweige und durch starken Wind hoch gewirbelte Gegenstände beschädigen Ihre Scheiben nicht mehr.

Die Montage von Rollladensystemen schützt Ihre Fenster und Türen vor Unwetter.

BESTÄNDIGKEIT BEI ALLEN WETTERBEDINGUNGEN



Die Windstärke in verschiedenen Regionen ist sehr unterschiedlich, was man bei der Wahl von den passenden Rollladenprofilen berücksichtigen sollte. Der Rollladen muss nicht nur Fenster schützen, sondern auch selbst unbeschädigt bleiben.

Das können die Rollläden von ALUTECH gewährleisten, denn die Beständigkeit gegen Windbelastung ist bei allen Produkten nach EN13659 geprüft.

Testergebnisse bestätigen eine hohe Beständigkeit des Rollladenpanzers gegen Windbelastung in allen Windzonen. Dank eines breiten Sortiments von Rollladenprofilen kann je nach Bedarf ein passender Rollladen ausgewählt werden.



Vorbau-Blendenkästen

Blendenkasten 45 Grad

SB45 Aluminium, rollgeformt
SB-P/45E Aluminium, stranggepresst



Blendenkasten 20 Grad

SB20 Aluminium, rollgeformt
SB-P/20E Aluminium, stranggepresst



PERFEKTION UND VIELFALT DER FORMEN



Ein breites Sortiment der Blendenkästen von ALUTECH (halbrunde, viertelrunde, mit 20- oder 45-Grad-Abschrägung) ermöglicht es, die Rollladensysteme an Gebäuden verschiedener architektonischer Stile zu montieren. 20 und 45 Grad-Kästen sind eine perfekte Lösung für Gebäude mit strengen geometrischen Formen. Runde und viertelrunde Blendenkästen betonen sanfte Linien und die Harmonie aller Fassadenelemente.

Blendenkasten halbrund

SB-R Aluminium, rollgeformt
SB-P/RE Aluminium, stranggepresst



Blendenkasten viertelrund

SB-QR Aluminium, rollgeformt
SB-P/QRE Aluminium, stranggepresst



PERFEKTE KOMBINATION MIT JEDEM STIL

Die Oberfläche des Blendenkastens wird angeputzt, beschichtet und verschmilzt optisch mit der Oberfläche der Fassade.



Integrierte (versteckte) Blendenkästen

Der eingebaute Blendenkasten der Serie SB-I ist ein "unsichtbarer" Kasten, der in der Nische der Tür- bzw. Fensteröffnung versteckt wird. Dank der besonderen Montage des Kastens innerhalb der Öffnung passt die ganze Rollladenkonstruktion perfekt zur Außenarchitektur jedes Gebäudes, ob historische Stadtmitte, Hightech-Bürogebäude, Wohnhäuser oder andere Gebäude. Die großzügige Farbauswahl für Rollladenpanzer schafft eine individuelle und einzigartige Lösung!

Putzträgerkasten der Serie SB-I/m

Aluminium, rollgeformt, stranggepresst





Farbvarianten

Eine breite Farbpalette von Profilen und Bauteilen für die Rollladensysteme von ALUTECH (30 Farben für rollgeformte Profile und 19 Farben für stranggepresste Profile) sorgt für vielfältige Kombinationsmöglichkeiten der Rollläden mit der Fassade. Abhängig von der Farbe können die Rollladensysteme entweder mit der Fassade optisch verschmelzen oder im Gegenteil als ein auffälliges Element dienen und auf solche Weise einzigartige und individuelle Lösungen schaffen.

FARBE SPIELT EINE ROLLE



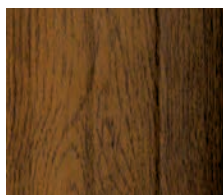
Hochwertige holzimitierende Farbtöne Eiche, Kirsche, Nussbaum



39
Eiche hell



19
goldene Eiche



59
Nussbaum



49
Kirsche

Die Rollläden in solchen Farbtönen sind die beste Variante für Landhäuser sowie Holz-, Stein- und Rotziegelhäuser.

LEICHTHEIT
UND KOMFORT



Rollladensteuerung

Manuelle Steuerung

Ein breites Sortiment von Antrieben und Zubehörteilen für die Rollladensteuerung bietet sowohl eine günstige Variante - klassische manuelle Antriebe, als auch komfortablere und modernere Lösungen – multifunktionale elektrische Antriebe mit intelligenten Steuerungssystemen.

Manuelle Antriebe sind optimal für Räume mit mehreren Fenstern und kleineren Öffnungen geeignet.

ALUTECH bietet eine große Auswahl von manuellen Antrieben:

- Gurtantrieb
(Zugkraft bis zu 15 kg)
- Schnurantrieb
(Zugkraft bis zu 15 kg)
- Kurbelschnurantrieb
(Zugkraft bis zu 20 kg)
- Kurbelantrieb
(Zugkraft bis zu 35 kg)
- Leitseilantrieb
(Zugkraft bis zu 80 kg)
- Federantrieb
(Zugkraft von 6 bis zu 80 kg)



Gurtantrieb



Kurbelantrieb



Kurbelschnurantrieb



Federantrieb



KOMFORT UND SICHERHEIT



Automatische
Steuerung
von Rollläden

Die automatische Steuerung ist für geräumige Häuser und Bürogebäude mit vielen Fenstern sehr gut geeignet: Mit einem Tastenklick können alle Rollläden gleichzeitig oder jeder Rollladen separat gesteuert werden.



Das Automatik-Sortiment umfasst viele Arten von Elektroantrieben und Steuerungen:

- Elektroantriebe mit integrierter Funksteuerung und/oder mit Hinderniserkennung und/oder mit Nothandbedienung;
- Steuerungen – von einfachen Wandschaltern bis zu intelligenten Steuerungssystemen: Programmierbare Timer, Licht- und Wärmesensoren, Wind- und Regensensoren.

WIR SORGEN FÜR SIE
UND IHRE FAMILIE



Automatische Rollladensteuerung

Die große Auswahl an automatischen Steuerungen für Rollläden gewährleistet mehr Komfort.

Kabelgebundene Systeme

Einfache und sichere Steuerungen für Rollläden mit der Möglichkeit der Bedienung über Wandschalter bzw. Chipkartenleser. Maximale Sicherheit bei minimalem Montage- und Einstellungsaufwand.

Funksteuerungssysteme

Rollladensteuerung per Fernbedienung. Das Sortiment schließt Mini-Handsender (Schlüsselanhänger), Mehrkanalhandsender mit Wandhalterung, Wandhandsender mit programmierbaren Schaltuhr-Funktionen zum Einstellen der Öffnungszeit von Rollläden ein.

- **Gruppensteuerung**

Sparen Sie Ihre Zeit! Der Handsender ermöglicht sowohl die einzelne, als auch die gleichzeitige Steuerung jedes Rollladens in der Wohnung. Sie können je nach individuellem Bedarf alle Rollläden einzeln oder gleichzeitig bedienen.

- **Automatische Betätigung**

Über Zeitschaltuhr, Handsender bzw. Lichtsensor können alle Rollläden im Haus vollautomatisch funktionieren (z.B. tageslichtabhängig abends/ mittags schließen und morgens öffnen).

- **Schnelle Kontrolle, einfache Bedienung**

Über einen Mini-Handsender als Schlüsselanhänger lassen sich die Rollläden auch aus dem Auto (z.B. beim Verlassen der Wohnung) gleichzeitig schließen.



ROLLLADENPROFILE

Rollgeformte Profile

Windbeständigkeit der Profile ist mithilfe von einem speziellen Prüfstand nach DIN EN 13659 geprüft.

Man unterscheidet zwischen perforierten und unperforierten rollgeformten Profilen



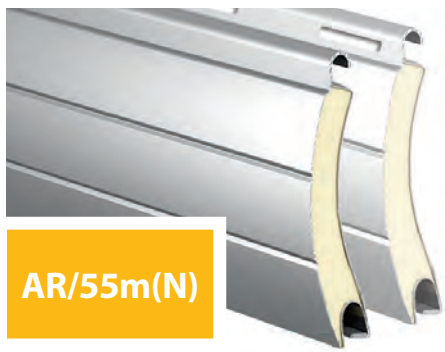
AR/377(N)

Windlastklasse*	1	2	3	4	5
Maximale Breite, m	3,0	2,7	2,4	2,0	1,8
Maximale Fläche, m ²	6,5	6,0	5,3	4,5	4,0



**AR/41(N)
AR/41T(N)**

Windlastklasse*	1	2	3	4	5
Maximale Breite, m	3,2	3,0	2,6	2,2	2,0
Maximale Fläche, m ²	9,7	9,0	7,7	6,6	5,8



AR/55m(N)

Windlastklasse*	1	2	3	4	5
Maximale Breite, m	4,5	3,9	3,4	2,9	2,4
Maximale Fläche, m ²	13,4	11,7	10,1	8,6	7,3

* nach DIN EN 13659

Stranggepresste Profile

Windbeständigkeit der Profile ist mithilfe von einem speziellen Prüfstand nach DIN EN 13659 geprüft.



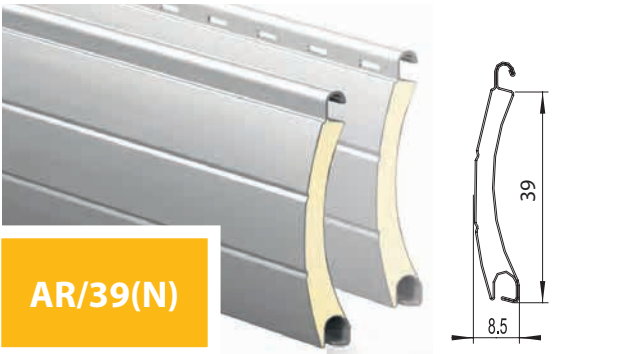
AER42

Windlastklasse*	1
Maximale Breite, m	2,5
Maximale Fläche, m ²	6,0



**AER44m/S
AER44/S**

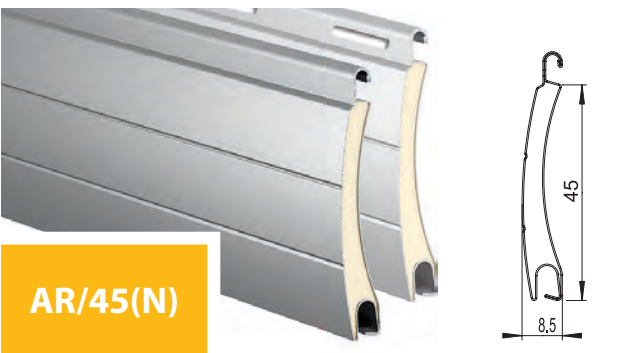
Windlastklasse*	1	2	3	4	5
Maximale Breite, m	4,3/ 4,3	3,9/ 4,0	3,4/ 3,4	2,8/ 2,8	2,4/ 2,5
Maximale Fläche, m ²	12,8/ 12,8	11,6/ 11,9	10,1/ 10,1	8,3/ 8,4	7,1/ 7,4



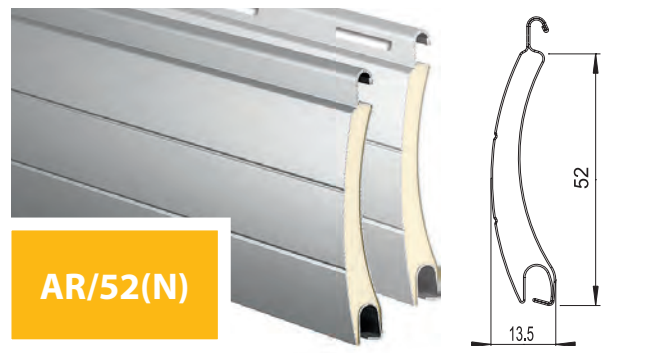
Windlastklasse*	1	2	3	4	5
Maximale Breite, m	3,0	2,8	2,4	2,1	1,8
Maximale Fläche, m ²	9,1	8,5	7,3	6,3	5,5



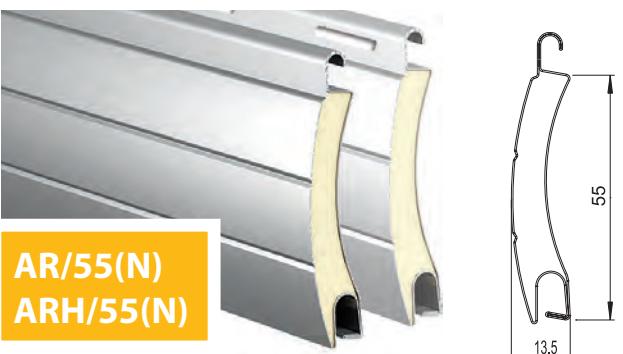
Windlastklasse*	1	2	3	4	5
Maximale Breite, m	4,0/4,4	3,7/3,8	3,3/3,4	2,6/2,7	2,3/2,4
Maximale Fläche, m ²	12,1/13,2	11,0/11,5	9,8/10,1	7,6/8,1	6,7/7,1



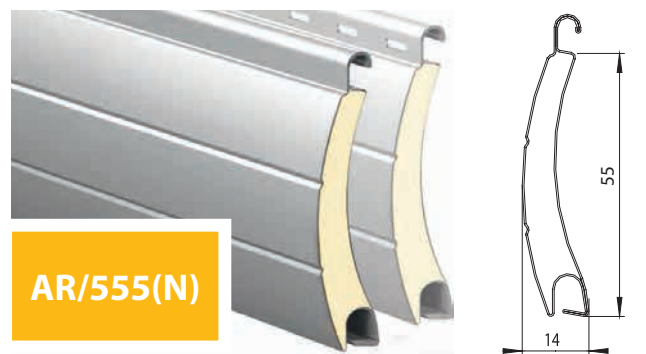
Windlastklasse*	1	2	3	4	5
Maximale Breite, m	3,4	3,1	2,6	2,3	2,0
Maximale Fläche, m ²	10,2	9,4	7,9	6,8	6,0



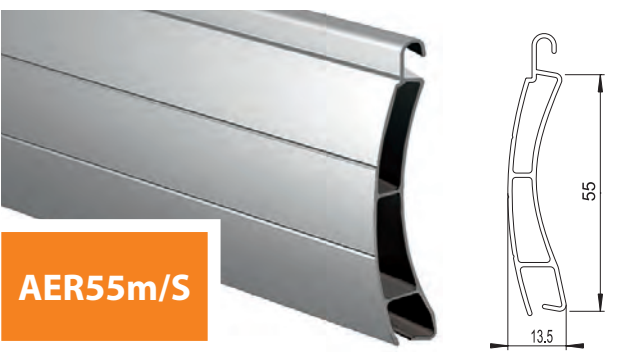
Windlastklasse*	1	2	3	4	5
Maximale Breite, m	4,8	4,2	3,7	3,1	2,7
Maximale Fläche, m ²	12,5	11,0	9,5	8,0	6,9



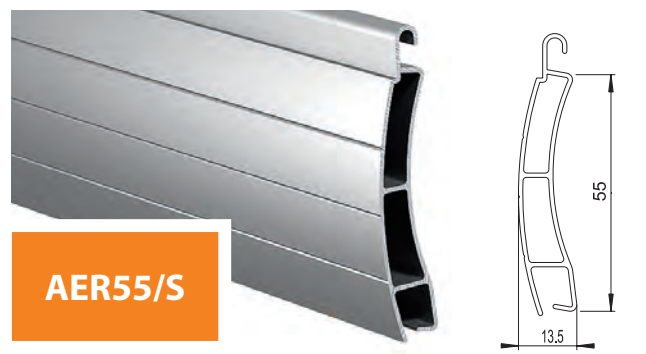
Windlastklasse*	1	2	3	4	5
Maximale Breite, m	5,0/5,5	4,4/5,3	3,8/4,6	3,2/3,9	2,8/3,2
Maximale Fläche, m ²	12,4/13,8	10,9/13,1	9,4/11,6	8,1/9,7	7,0/8,0



Windlastklasse*	1	2	3	4	5
Maximale Breite, m	5,1	4,5	4,1	3,3	2,9
Maximale Fläche, m ²	12,8	11,3	10,2	8,3	7,3



Windlastklasse*	1	2	3	4	5
Maximale Breite, m	5,7	5,6	5,0	3,9	3,2
Maximale Fläche, m ²	14,2	13,9	12,4	9,8	8,1



Windlastklasse*	1	2	3	4	5
Maximale Breite, m	6,0	5,6	5,3	4,6	3,9
Maximale Fläche, m ²	15,0	14,1	13,3	11,4	9,7

MONTAGEMÖGLICHKEITEN

MIT BLENDENKÄSTEN DER
SERIEN SB45, SB-P/45E,
SB20, SB-P/20E, SB-P/QRE,
SB-QR, SB-P/RE, SB-R

ALUTECH bietet verschiedene Montagemöglichkeiten für Rollladensysteme, die die Architektur der Fassaden berücksichtigen.

Die Rollläden können sowohl in die Tür- und Fensteröffnungen, als auch in Öffnungen innerhalb und außerhalb der Räume eingebaut werden.

Montage über dem Sturz

Der Rollladenkasten wird an die Wand der Fassade oder des Raumes montiert. Diese Montage gewährleistet eine maximale Nutzung der Lichtöffnung.



Montage unter dem Sturz

Der Rollladenkasten ist innerhalb der Öffnung positioniert. Einer der Vorteile von der Innenmontage besteht darin, dass keine Rollladenelemente auf der Fassade hervortreten. Das ermöglicht die Rollladenmontage bei Gebäuden mit verschiedenen Architekturlösungen. Jedoch wird bei dieser Montagevariante das Fenster vom Rollladenkasten teilweise überdeckt.



Kombinierte Montage (Rollladenkasten nach außen gerichtet)

Der Rollladenkasten wird in der Nische der Öffnung positioniert. Diese Montagevariante verbindet die Vorteile von der Vorbau- und Einbaumontage, d.h. maximale Nutzung der Lichtöffnung und keine hervortretenden Elemente der Rollladenkonstruktion.



Kombinierte Montage (Rollladenkasten nach innen gerichtet)*

Der Rollladenkasten wird in der Nische mit dem vorderen Teil nach innen positioniert. Bei dieser Montage verschmilzt der geschlossene Rollladen mit der Fassade. Die Wahl einer zur Fassade optimal passenden Farbe betont die Harmonie des Gebäudes.

* Diese Montageart wird für Rollläden mit Blindenkästen der Serien SB-P/RE und SB-R nicht empfohlen.



DER ROLLÄDEN

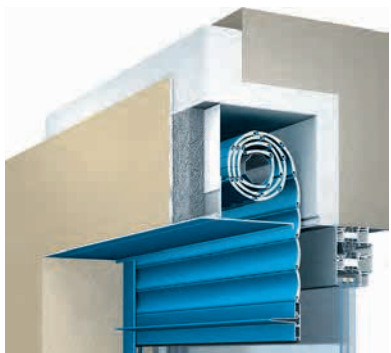
VARIANTEN DER ROLLADENMONTAGE MIT INTEGRIERTEM KASTEN DER SERIE SB-I/m

Die Besonderheit dieses Systems ist der versteckte Einbau des Kastens in die Fassade. Für zusätzliche Wärmedämmung kann die Querverbindung über dem Fenster im Bereich der Kasteninstallation mit verschiedenen wärmedämmenden Materialien abgedichtet werden.



Montage mit Teilüberdeckung der Fensteröffnung

Das Unterteil des Blendenkastens liegt plan mit dem oberen Abschluss des Tür-/Fensterrahmens. Dieses Montageschema lässt Platz für eine Nische in der Querverbindung für die Montage des Kastens.



Montage über der Fensteröffnung

Das Unterteil des Kastens liegt plan mit dem oberen Teil der Öffnung. Diese Variante versteckt die Schlussleite und optimiert die Nutzung der Fassadenöffnung.



Montage in der Fensteröffnung

Diese Variante der Kastenmontage eignet sich für errichtete Gebäude. Bei diesem Montageschema wird ein Fensterteil mit dem Kasten überdeckt.

Die Montage der Rolläden mit integriertem Kasten laut Variante 1 und 2 erfolgt in extra vorbereiteten Nischen und muss in der Bauphase vorgesehen werden.

FARBLÖSUNGEN



01
weiß



31
perlweiß



33
hellgrau



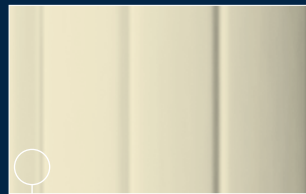
03
grau



08
Silber



21
cremeweiss



23
hellelfenbein



04
beige



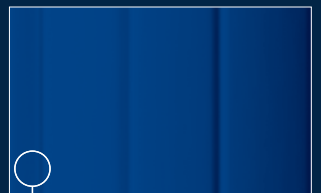
07
purpurrot



20
gelb



24
dunkelbeige



26
dunkelblau



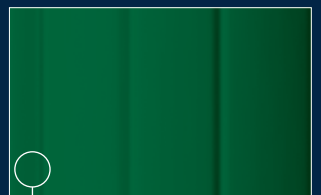
83
Graphit



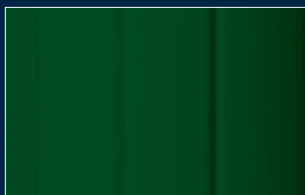
13
anthrazit



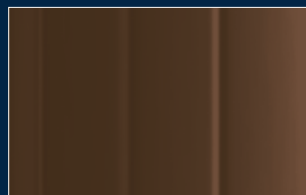
35
blassgrün



25
moosgrün



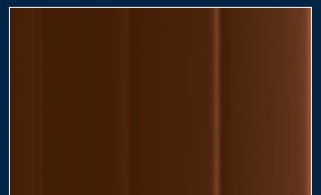
15
tannengrün



29
Bronze



02
braun



22
dunkelbraun



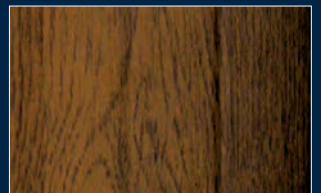
10
schwarz



39
Eiche hell



19
goldene Eiche



59
Nussbaum



49
Kirsche

Informationen zur Übereinstimmung verschiedener Rollladenprofile mit den angegebenen Farben können Sie auf der Webseite der Alutech-Gruppe finden oder bei Fachhändlern anfragen.

<http://www.alutech-group.com/de>

ÄSTHETIK DER SYSTEMQUALITÄT



Die Unternehmensgruppe ALUTECH ist Marktführer im Bereich der Rollladensysteme und Sektionaltore in Osteuropa und führender Hersteller von Aluminiumprofilsystemen innerhalb der GUS. ALUTECH besteht aus fünf Produktionsbetrieben und zwanzig Vertriebsunternehmen in der Russischen Föderation, Belarus, Tschechien und der Ukraine.

Alle Betriebe der Unternehmensgruppe sind mit modernsten Anlagen ausgerüstet, was die Herstellung von sämtlichen Produkten nach den geltenden europäischen Qualitätsstandards ermöglicht. So verfügt ALUTECH über eine hochmoderne Anlage für die Beschichtung und das Zuschneiden des Aluminium- und Stahlbandes mit zwölf Rollforming-Linien, eine automatisierte Gießanlage für Aluminiumlegierungen, verschiedene Gieß-Schmelzanlagen, neueste Produktionsanlagen zur Herstellung von stranggepressten Aluminiumprofilen, moderne Pulverbeschichtungsanlagen und die größte Anlage zum Eloxieren von Aluminiumprofilen in der GUS.

Dank eigenen Produktionsanlagen innerhalb der Unternehmensgruppe können ALUTECH-Fachkräfte die Produktionsqualität in allen Stadien des Produktionsprozesses kontrollieren, das heißt vom Rohstoffeinkauf bis zum Fertigprodukt und dessen Verpackung.

Alle Elemente der Rollladensysteme werden in Konformität mit den europäischen Qualitätsstandards geprüft.

Das System des Qualitätsmanagements aller Produktionsbetriebe der Unternehmensgruppe entspricht den Anforderungen des internationalen Standards ISO 9001 im System TÜV CERT. Die Betriebe verfügen über eine Reihe von europäischen Zertifikaten.

Das besondere Kennzeichen der Unternehmensgruppe ALUTECH ist die komplexe Herangehensweise an die Herstellung der Produkte: 90% der Bestandteile des Rollladensystems werden innerhalb der Unternehmensgruppe hergestellt. Als Vollsortimenter im Bereich der Rollladensysteme bieten wir ein breites Sortiment von Profilen und Bestandteilen: Rollgeformte Rollladenprofile, stranggepresste Rollladenprofile, Schlußleisten, Führungsschienen, Blendenkästen und Blendenkappen, Achtkantwellen, manuelle Antriebe und Federantriebe sowie Zubehör für Rollladensysteme – insgesamt mehr als 10.000 Erzeugnisse.

Die Rollläden von ALUTECH sind heutzutage in den GUS-Ländern, in Deutschland, Frankreich, Großbritannien, Österreich, Tschechien, in den Niederlanden und in anderen Ländern West- und Osteuropas sehr gefragt. Rollläden von ALUTECH sind an Millionen Objekten in 65 Ländern der Welt montiert. Rollladensysteme von ALUTECH garantieren Komfort und Sicherheit im Gebäude und verkörpern die höchsten Ansprüche an Qualität und Ästhetik für Sie und Ihr Haus.



www.alutech-group.com

Art. R7070214E
01.2018