



7 SCHRITTE ZUR AUSWAHL
VON ROLLLÄDEN

MAXIMALER SCHUTZ UND KOMFORT



Die beste Lösung für Ihr Zuhause

Die meiste Zeit des Tages verbringen wir im Raum, deshalb ist es sehr wichtig, dass unser Zuhause behaglich, gemütlich und sicher ist. Die ALUTECH-Rollladensysteme sind in verschiedensten Varianten erhältlich. Sie bieten breite Möglichkeiten, jedem Gebäude die gewünschte Atmosphäre verbunden mit der erforderlichen Funktionalität zu verleihen.

Funktionen der Rollläden



Zuverlässigkeit und Einbruchssicherheit

Ein Sonderangebot von ALUTECH sind einbruchssichere Rollläden zum Schutz von Sachvermögen, Fenstern und Schaufenstern.



Schutz gegen Wind und Unwetter

Effektiver Schutz der Fenster gegen Regen, Schnee, Hagel, Wind und Staub. Von Wind ausgerissene Äste bzw. aufgefangene Gegenstände werden Ihre Fenster nicht beschädigen.



Energieeinsparung und Sonnenschutz

Bis zu 30% weniger Wärmeverlust durch Fenster im Winter und bis zu 70% weniger Raumerhitzung im Sommer. So wird angenehme Kühle an warmen Tagen erhalten und Fenstervorhänge, Möbel, Teppichboden vor Ausbleichen von der Sonne geschützt.



Lärm- und Blickschutz

Reduziertes Niveau von Fremdgeräuschen zur effektiveren Arbeit und angenehmen Erholung. Sicherer Schutz Ihres Privatlebens und Isolierungsmöglichkeit in Ihrem Privathaus.



Ästhetisches Aussehen

Über 10 Jahre** täglichen Betriebs dank verbesserten Festigkeitseigenschaften der Rollläden sowie einer hohen Abriebbeständigkeit der zweischichtigen Bandbeschichtung.

* Angaben für die Wärmeeffizienz der Rollladensysteme ALUTECH sind durch Prüfergebnisse des IFT Rosenheim (Deutschland) bestätigt.

** Betriebsdauer hängt von Anwendungsbedingungen ab.

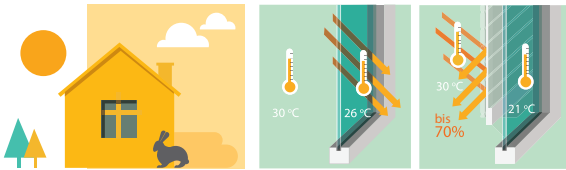
ENERGIEEINSPARUNG



Im Winter bleibt es drinnen
behaglich warm, im
Sommer angenehm kühl

Rollladensysteme von ALUTECH – effiziente Energieeinsparung

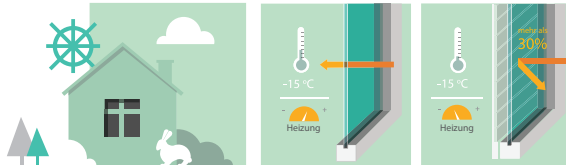
Im Sommer



SONNENSCHUTZ

- + Reduzierung der Kühlkosten im Sommer
- + mit ALUTECH-Rollläden lässt sich die Temperatur im Haus bis zu 5° und geringer halten als außen.

Im Winter



BEWAHRUNG DER WÄRME IM HAUS

- + Beim Einsatz von ALUTECH-Rollläden wird der Wärmeverlust durch Fenster um 30% und mehr reduziert. Dieser Parameter kann beim Einsatz vom Thermoprofil AR/41T bis auf 50% erhöht werden.



Eine Sonderlösung von ALUTECH

ist das neue energieeffiziente Profil AR/41T. Rollläden aus diesem Profil dienen zum zusätzlichen Wärmeschutz im Winter sowie der Heizkostensenkung.

Hauptbesonderheit des Profils ist eine zweiseitige Beschichtung: Einerseits eine Standardfarbe und andererseits eine silberne Thermobeschichtung mit einer hohen Anzahl an Aluminiumpartikeln. Die Partikeln gewährleisten einen höheren Koeffizienten der Wärmeübertragung und unterstützen folglich das Wärmeeinhalten im Raum.

Die Wärmeeffizienz der Rollladensysteme von ALUTECH ist durch die Tests im internationalen Institut ift Rosenheim (Deutschland) bestätigt.

DIE RICHTIGE WAHL



Qualität und Sicherheit

ALUTECH bietet eine reichhaltige Auswahl an Profilen und Zubehör für Rollladensysteme an, die selbst die Forderungen der anspruchsvollsten Kunden befriedigen. Wenn Sie Produkte von ALUTECH wählen, bekommen Sie garantierte Qualität, Zuverlässigkeit, Sicherheit und Komfort zum optimalen Preis.

7 Schritte zur Auswahl von ALUTECH-Rollläden

1

Art und Serie des Blendenkastens auswählen
abhängig vom Gebäudetyp und Montageart

2

Typ des Rollladenprofils auswählen
abhängig von den Anforderungen an Einbruch-, Wärme- und Schallschutz

3

Größe des Rollladenprofils auswählen
abhängig von den Abmessungen des Behangs und der Windlastzone

4

Führungsschienen auswählen
abhängig von der Größe des Profils, den Abmessungen des Behangs und den Einbruchschutz-Anforderungen

5

Steuerungssystem auswählen
abhängig von Größe und Gewicht des Rollladenpanzers sowie vom gewünschten Komfort

6

Verriegelungssystem des Rollladens auswählen
abhängig von der Antriebsart

7

Passende Farbe auswählen
abhängig von der Farbe der Fassade und der Dachdeckung sowie von den individuellen Präferenzen der Kunden: Über 20 Farben im Angebot

Zusätzliche Lösung von ALUTECH –
Rollläden mit integriertem Insektenschutz



Nun haben Sie einen Rollladen, der Ihren Erwartungen und Anforderungen entspricht.

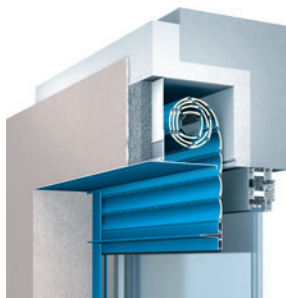
IM EINKLANG
MIT JEDEM STIL



Arten von ALUTECH- Blendenkästen

Einputzkasten-System

Sie haben vor, ein Haus zu bauen oder zu sanieren? Dann ist diese Kastenart die beste Lösung. Der Hauptvorteil dieses Systems besteht darin, dass der Kasten in die zuvor vorbereitete Fenster- oder Türöffnung eingebaut wird.



Vorbaukasten-System

Rollläden mit Vorbaukästen können für den Neubau sowie auch für bereits fertige Gebäude verwendet werden.

Der Vorbaukasten lässt sich sowohl in die Fenster- bzw. Türöffnung, als auch an die Wand (innen oder außen) montieren.



Die Montage von Einputzkästen sollte während der Bauplanung berücksichtigt werden.

FORMENVIELFALT



Je nach der Gebäudearchitektur und Ihren Wünschen lassen sich genau der Rollladentyp sowie die Blendenkastenart auswählen, die für Ihr Haus am besten geeignet sind.

Wir bieten solche Blendenkastenarten für die Vorbaumontage wie halbrund, viertelrund, 20° und 45°.

Blendenkastensysteme ALUTECH

Die Blendenkästen 20 und 45 Grad sind eine klassische Lösung für Gebäude mit einer kantigen Geometrie.



Blendenkasten 45 Grad

Serie SB45 (rollgeformt)
SB-P/45E (stranggepresst)
Größen: 125...405 mm



Blendenkasten 20 Grad

Serie SB20 (rollgeformt)
SB-P/20E (stranggepresst)
Größen: 137...205 mm

Halbrunde und viertelrunde Kästen betonen fließende Linien und das Zusammenspiel aller Fassadenelemente.

So kann beim Einsatz der Rundkasten-Systeme ein stimmiges Bild der Fassadenarchitektur geschaffen werden z.B. bei Rundstamm-Holzhäusern.



halbrunder Blendenkasten

Serie SB-R (rollgeformt)
SB-P/RE (stranggepresst)
Größen: 137...205 mm



viertelrunder Blendenkasten

Serie SB-QR (rollgeformt)
SB-P/RE (stranggepresst)
Größen: 150, 180, 205 mm

VORTEILE DES EINPUTZKASTENS



Zuverlässigkeit für Ihren Komfort

Rollläden mit Einputzkasten sind eine moderne Lösung für Bauten unterschiedlicher Architekturstile und mit variierender Fassadengestaltung.

Der Einputzkasten befindet sich in einer überputzten Nische und ist somit quasi unsichtbar.

EINFACH EINE GUTE WAHL

Der Einputzkasten wird in eine frühzeitig vorgesehene Nische montiert und somit in die Gebäudeöffnung integriert. Nach Abschluss der Bauarbeiten wird die Kastenoberfläche eingeputzt und zusammen mit der restlichen Fassade angestrichen. So ergibt sich im Endergebnis eine einheitliche Gebäudefassade.



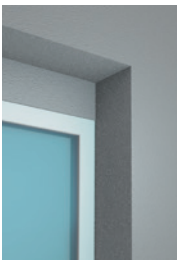
Vorteile:

- Montagefreundlichkeit
- Die untere Blende des Einputzkastens ermöglicht einfache Revision im Fall von Wartungsarbeiten
- Der Einputzkasten kann sowohl in den zu sanierenden Gebäuden, als auch im Neubau montiert werden
- Der Rollladen mit Einputzkasten sorgt für eine gefällige Optik der Fassade

Montage-Besonderheiten

1. Etappe

Vorbereitung und Montage des Einputzkastens



2. Etappe

Montage aller Rollladenelemente



3. Etappe

Vollendung der Installation



PERFEKTE LINIEN



Sicherer Schutz für jedes Haus

Die Auswahl eines Profils hängt von verschiedenen Faktoren ab, z.B. von dem erforderlichen Einbruchschutzgrad, der Windlast sowie den Abmessungen des Behangs.

Wir bieten perfekte Lösungen für jedes Haus und für jeden Kundenwunsch an.

Rollladenprofile ALUTECH

Rollgeformte Rollladenprofile

Sie werden aus hochwertigem Aluminiumband mit Zweischicht-Lackierung und umweltfreundlichem Hart- oder Weichschaum (kohlenwasserstoff-, fluor- und chloridfrei) hergestellt.

Die Rollläden aus rollgeformten Profilen eignen sich perfekt für Wohnhäuser und Geschäftsräume.



14

Profilgrößen:
von 37 bis 55 mm

Stranggepresste Rollladenprofile

Rollläden aus stranggepressten Profilen sind eine perfekte Lösung für Büros, Ladengeschäfte und Banken.

Stranggepresste Rollladenprofile zeichnen sich durch einen erhöhten Einbruchschutz aus, der mithilfe einer kräftigen Wandstärke (1-1.5 mm) sowie der Queraussteifung erzielt wird.



6

Typengrößen:
von 42 bis 55 mm

Unser Sonderangebot:

Einbruchhemmende Rollladensysteme ALUTECH mit zertifizierter Einbruchschutzklasse RC 2 gemäß EN1627.



IMMER SCHÖNES WETTER



WINDSCHUTZ

Die Auswahl einer geeigneten Rollladenprofilgröße hängt von den Abmessungen des Behangs und von der Windlastzone ab, in der sich das auszustattende Gebäude befindet.

Je nach der Region kann sich die Windlast erheblich unterscheiden: leichter Wind oder starker Sturm... Abgerissene Zweige und durch den starken Wind aufgewirbelte Gegenstände können Glasfenster oder -türe zerstören und erheblichen Sach- und Personenschaden verursachen.

Zum besten Schutz Ihrer Fenster und Türen vor schlechten Wetterbedingungen verwenden Sie Rollladensysteme von ALUTECH.

Dabei ist es sehr wichtig, ein für den jeweiligen Anwendungsfall geeignetes Rollladenprofil auszuwählen. Es soll Sie nicht nur verlässlich vor widrigen Witterungsbedingungen schützen, sondern gleichzeitig eine hohe Stabilität aufweisen.

Alle ALUTECH-Rollläden entsprechen den europäischen Windlast-Standards, bestätigt durch akkreditierte Zertifizierungsstellen.

ALUTECH-Rollläden können je nach Profiltyp und Windlastzone in Fassadenöffnungen mit einer bis 5,5 m Breite und einer bis 14m² Fläche montiert werden.



Die Partner der ALUTECH-GRUPPE unterstützen Sie gern bei der Auswahl eines passenden Rollladenprofils für die von Ihnen beabsichtigte Gebäudeausstattung unter Einbeziehung der gewünschten Behang-Größen und der jeweiligen Windlastzone.

PROFILGRÖSSEN

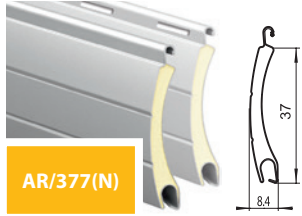
Rollgeformte Rollladenprofile

Das Profil ist als perforierte und unperforierte Variante lieferbar. Die perforierte Variante beinhaltet schmale Lichtschlitzen, die bei freiem Hängen des Rollladenpanzers leicht lichtdurchlässig sind und somit dem Raum ein angenehmes Halbdunkel vermitteln.

Stranggepresste Profile

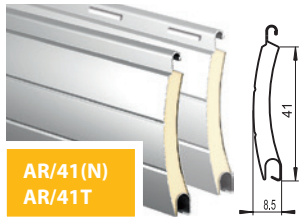
Rollläden aus stranggepressten Profilen der Typen AER44/S und AER55/S sind robust und haben eine gemäß EN 13659 zertifizierte Windlastklasse.

* Windlastklasse laut EN 13659



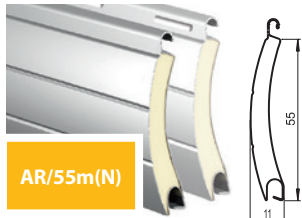
AR/377(N)

Windlastklasse*	1	2	3
max. Breite, m	3,0	2,7	2,4
max. Fläche, m ²	6,5	6,0	5,3



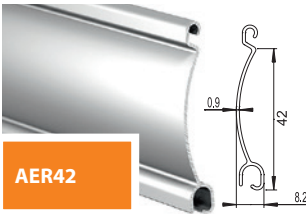
AR/41(N)
AR/41T

Windlastklasse*	1	2	3
max. Breite, m	3,2	3,0	2,6
max. Fläche, m ²	9,7	9,0	7,7



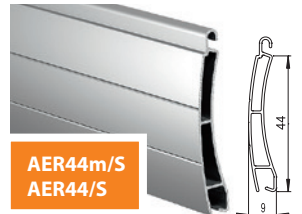
AR/55m(N)

Windlastklasse*	1	2	3
max. Breite, m	4,5	3,9	3,4
max. Fläche, m ²	13,4	11,7	10,1



AER42

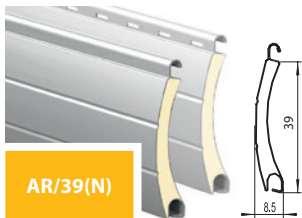
Windlastklasse*	1
max. Breite, m	2,5
max. Fläche, m ²	6,0



AER44m/S
AER44/S

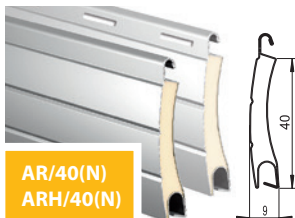
Windlastklasse*	1	2	3
max. Breite, m	4,3/4,3	3,9/4,0	3,4/3,4
max. Fläche, m ²	12,8/12,8	11,6/11,9	10,1/10,1

SCHRITT 3



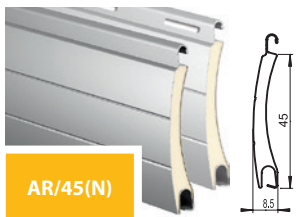
AR/39(N)

Windlastklasse*	1	2	3
max. Breite, m	3,0	2,8	2,4
max. Fläche, m ²	9,1	8,5	7,3



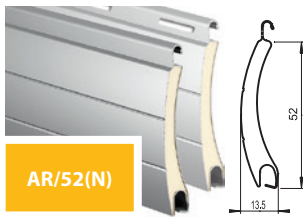
**AR/40(N)
ARH/40(N)**

Windlastklasse*	1	2	3
max. Breite, m	4,0/4,4	3,7/3,8	3,3/3,4
max. Fläche, m ²	12,1/13,2	11,0/11,5	9,8/10,1



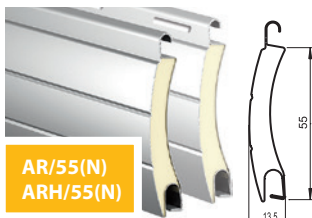
AR/45(N)

Windlastklasse*	1	2	3
max. Breite, m	3,4	3,1	2,6
max. Fläche, m ²	10,2	9,4	7,9



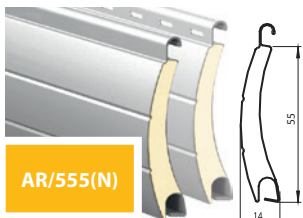
AR/52(N)

Windlastklasse*	1	2	3
max. Breite, m	4,8	4,2	3,7
max. Fläche, m ²	12,5	11,0	9,5



**AR/55(N)
ARH/55(N)**

Windlastklasse*	1	2	3
max. Breite, m	5,0/5,5	4,4/5,3	3,8/4,6
max. Fläche, m ²	12,4/13,8	10,9/13,1	9,4/11,6



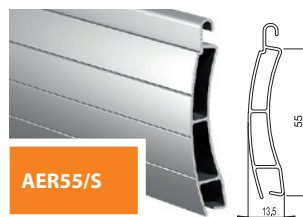
AR/555(N)

Windlastklasse*	1	2	3
max. Breite, m	5,1	4,5	4,1
max. Fläche, m ²	12,8	11,3	10,2



AER55m/S

Windlastklasse*	1	2	3
max. Breite, m	5,7	5,6	5,0
max. Fläche, m ²	14,2	13,9	12,4



AER55/S

Windlastklasse*	1	2	3
max. Breite, m	6,0	5,6	5,3
max. Fläche, m ²	15,0	14,1	13,3

ROLLLÄDEN FÜR ALLE GEBÄUDEÖFFNUNGEN

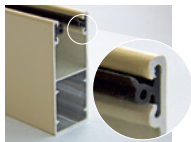


Reichhaltiges Sortiment

Ein breites Sortiment an ALUTECH-Führungsschienen für Rollläden (> 20 Typen) ermöglicht Ihnen die Auswahl von der passenden Schienengröße, auch unter Berücksichtigung von gewünschtem Einbruchschutz und möglichen weiteren Besonderheiten.

Standardschienen

werden in Standard-Rollladenkonstruktionen verwendet



Verstärkte Schienen

werden zur Erhöhung des Einbruchschutzes verwendet



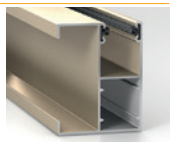
Doppelschienen

werden zur Verbindung von zwei oder mehreren Rollläden verwendet, wodurch der Preis der Gesamtlösung reduziert wird



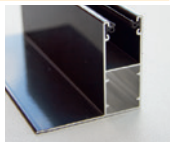
Distanz-Führungsschienen

werden zur Distanzierung der Rollläden von Fenster- und Türöffnungen verwendet



Winkel-Schienen

werden für die stabile Montage von Rollläden an den Gebäude-Öffnungen mit äußerer Wärmedämmschicht verwendet



Zubehör

Der Führungsschienenabschluss sorgt für eine gefällige Optik des Rollladens



Rundvorsatzprofile

Rundvorsatzprofile werden an die Führungsschienen montiert, um den Rollladensystemen mit halbrunden bzw. viertelrunden Kästen zusätzliche Sanftheit der Linien und eine harmonische Außenansicht zu verleihen.



Die Führungsschienen werden mit eingepressten PVC- bzw. Bürsteneinlagen geliefert. Diese Einlagen sind äußerst langlebig. Bürsteneinlagen gewährleisten zusätzliche Geräuschdämmung und Staubschutz.

EINFACH
UND KOMFORTABEL



Rollladensteuerungssysteme

Die Auswahl eines Rollladensteuerungssystems hängt von Anforderungen an Bedienbarkeit, den Abmessungen und dem Gewicht des Rollladenpanzers ab.

Automatisierte Rollladensteuerung

Eine große Auswahl an automatischen Steuerungen für Rollläden gewährleistet mehr Komfort.

Kabelgebundene Systeme

Einfache und sichere Steuerungen für Rollläden mit Bedienungsmöglichkeit über Wandschalter bzw. Chipkartenleser. Maximale Sicherheit bei minimalem Montage- und Einstellungsaufwand.

Funksteuerungssysteme

Rollladensteuerung per Fernbedienung. Das Sortiment schließt Mini-Handsender (Schlüsselanhänger), Mehrkanalhandsender mit Wandhalterung, Wandhandsender mit programmierbaren Schaltuhr-Funktionen zum Einstellen der Öffnungszeit von Rollläden ein.

Gruppensteuerung

- Sparen Sie Ihre Zeit! Der Handsender ermöglicht sowohl die einzelne, als auch die gleichzeitige Steuerung jedes Rollladens in der Wohnung. Sie können je nach individuellem Bedarf alle Rollläden einzeln oder gleichzeitig bedienen.

Automatische Betätigung

- Über Zeitschaltuhr, Handsender bzw. Lichtsensor lassen sich alle Rollläden im Haus vollautomatisch betätigen (z.B. tageslichtabhängig abends/mittags schließen und morgens öffnen).

Schnelle Kontrolle, einfache Bedienung

- Über einen Mini-Handsender als Schlüsselanhänger lassen sich die Rollläden auch aus dem Auto (z.B. beim Verlassen der Wohnung) gleichzeitig schließen.

INTELLIGENTE LÖSUNGEN
FÜR IHREN KOMFORT

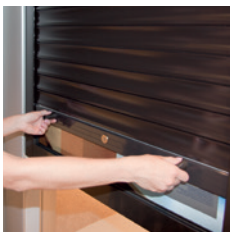


Manuelle Antriebe von ALUTECH

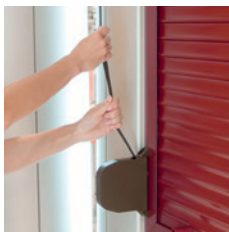
Manuelle Antriebe sind optimale Lösung für Räume mit mehreren Fenstern. Sie eignen sich besonders gut für Gartenhäuser und kleine Büros.

ALUTECH bietet eine reichhaltige Auswahl an Antrieben an:

- Gurtantrieb (max. 15 kg);
- Schnurantrieb (max. 15 kg);
- Schnur-Getriebeantrieb (max. 20 kg);
- Kurbelantrieb (max. 35 kg);
- Leitseilantrieb (max. 80 kg);
- Federantrieb (von 6 bis 80 kg).



Federantrieb



Gurtantrieb



Schnur-Getriebeantrieb



Kurbelantrieb

PFLEGE UM SIE
UND IHRE ANGEHÖRIGEN



Verriegelungssysteme von ALUTECH

Je nach Ihrem Wunsch sowie Sicherheits- und Betriebsanforderungen bieten wir eine Reihe von Verriegelungssystemen an

Riegelschloss, Handriegel

Mit diesen Lösungen lässt sich der Rollladenpanzer in der unteren Endposition fixieren: Das Riegelschloss erlaubt das Abschließen des Rollladens von außen oder innen, der Handriegel nur von innen.

Automatischer Riegel

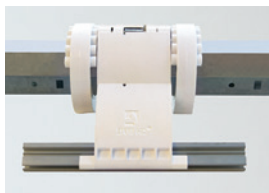
Zur automatischen Sperrung des Rollladenpanzers in der unteren Endposition.

Hochschiebesicherung / Befestigungsprofil

Zur Sperrung der Rollläden mit Kurbel- und Elektroantrieben.



Riegelschloss



Hochschiebesicherung



Die Partner der ALUTECH-Gruppe unterstützen Sie gern bei der Auswahl eines geeigneten Verriegelungssystems für Ihre Anwendung.

FARBEN

Eine breite Farbpalette der Profile und Zubehörteile von ALUTECH (20) ermöglicht stilvolle Integration unserer Rollläden in Ihre Gebäudefassade. Je nach der Farbe kann sich der Rollladen mit der Fassade verschmelzen oder umgekehrt, als farbgebendes Element der Gebäudearchitektur dienen. Dies ermöglicht einzigartige und individuelle Lösungen für Ihr Zuhause.

Zudem können Sie unterschiedliche Farbkombinationen des Panzers mit der Rollladeneinfassung auswählen.



01
weiß



31
perlweiß



33
hellgrau



03
grau



08
Silber



21
cremeweiß



23
hellelfenbein



04
beige



24
dunkelbeige



20
gelb



07
purpurrot



36
pastellblau



26
dunkelblau

Die Beschichtung von ALUTECH gewährleistet:

- hohe Abriebfestigkeit
- Widerstandsfähigkeit gegen Kratzer, Riss-Bildung und Beschichtungsablösung
- UV-Beständigkeit (die Beschichtungsfarbe bleibt auch bei hoher Strahlungsintensität unverändert)
- Korrosionsschutz (selbst salzhaltige Meeresluft schadet den beschichteten Profilen nicht)



25
moosgrün



15
tannengrün



29
Bronze



02
braun



22
dunkelbraun



49
Kirsche



39
helle Eiche



19
goldene Eiche



59
Nussbaum



13
anthrazit



83
Graphit



10
schwarz



Die dargestellten Farben können druckbedingt von den tatsächlichen Farbtönen abweichen.

DOPPELSCHUTZ FÜR IHR ZUHAUSE



Rollläden mit integriertem Insektenschutzsystem bieten neben der Standardschutzfunktion den Schutz gegen Eindringen von Mücken, Fliegen, Bremsen und sonstigen Insekten an und sind eine hervorragende Barriere gegen Pappelwolle, was eine große Bedeutung für Asthmatiker sowie Allergiker hat.

Rollladensysteme mit integriertem Insektenschutzsystem (IS-System)

Komfort und Gemütlichkeit

Dank dem IS-System wird das Wohnen in der Nähe von Gewässern, einem Park oder Wald angenehm und nutzbringend sein.

Sie können jederzeit frische Luft genießen, ohne dabei von Insekten gestört zu werden.

Doppelschutzeffekt

An warmen Tagen können die leicht heruntergezogenen Rollläden den Raum verdunkeln sowie vor Übertemperatur schützen, und die IS-Gaze beugt dem Eindringen von Fliegen oder Bienen vor.

Günstigkeit

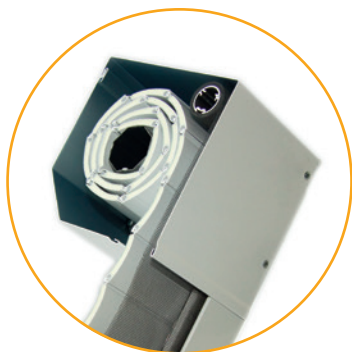
Eine bequeme und praktische Lösung in einem gemeinsamen Kasten, die günstiger als zwei unabhängige Systeme (IS-System und Rollladensystem) ist.

Bequeme Montage

Die Montage eines Rollladens mit dem IS-System unterscheidet sich nicht von der Montage eines Standardrollladens und nimmt weniger Zeit in Anspruch im Vergleich zu der Montage von zwei gesonderten Systemen.

Kompaktheit

Es ist nicht nötig, das integrierte IS-System für die Winterzeit abzunehmen und separat aufzubewahren. Im Vergleich zu einem Rahmentypsystem lässt sich das integrierte System im eingewickelten Zustand hervorragend in dem Rollladenkasten verstecken.



HOCHWERTIGE ROLLLÄDEN VON ALUTECH

ALUTECH-Rollladensysteme entsprechen den Sicherheits- und Qualitätsstandards der EU.

Die hohe Qualität unserer Produkte wurde durch die Prüfergebnisse akkreditierter Zertifizierungsstellen internationaler Gesellschaften und Forschungszentren in der Schweiz, Belgien, Deutschland, Schweden, in der Tschechischen Republik sowie in der Russischen Föderation, der Republik Belarus und der Ukraine bestätigt.



Zertifikat ISO 9001:2008 (TÜV Rheinland InterCert, Brüssel) bestätigt die hohe Qualität der Projektierung, Entwicklung, Produktion, Montage und Bedienung der Rollladensysteme von ALUTECH.

EU-Zertifikate (TÜV SÜD Czech, Tschechien) bestätigen, dass die Rollläden von ALUTECH mit den Forderungen der EU-Richtlinien Nr. 89/106/EEC sowie mit den europäischen Standards EN13659:2004 im Bereich Sicherheit und Windlastbeständigkeit übereinstimmen.

QUALICOAT-Zertifikat (Zürich, die Schweiz) belegt die Übereinstimmung der Beschichtung stranggepresster Profile von ALUTECH mit den europäischen Standards sowie hohe Qualität und Umweltverträglichkeit der Profile.

SEASIDE-Zertifikat (Anlage zum QUALICOAT-Zertifikat) bescheinigt die Korrosionsbeständigkeit der Beschichtung stranggepresster Profile von ALUTECH.

QUALANOD-Zertifikat (Zürich, die Schweiz) bestätigt die hohe Qualität der Eloxalbeschichtung stranggepresster ALUTECH-Profile.

Prüfprotokolle BASF Coating GmbH (Deutschland) und **AkzoNobel** (die Schweiz) belegen die hohe Qualität der Beschichtung des Aluminiumbands zur Herstellung der Profile und Rollladenkästen von ALUTECH.





ALUTECH ist erfolgreicher Lieferant von Rollladensystemen und Sektionaltoren in West- und Osteuropa sowie führender Hersteller von Aluminiumprofilsystemen in den GUS-Staaten. Zur ALUTECH-Gruppe gehören 5 Produktions- und 20 Vertriebsunternehmen.

Alle Unternehmen von ALUTECH verfügen über modernste Ausrüstung, die die Produktion in Übereinstimmung mit allen europäischen und internationalen Qualitätsstandards ermöglicht.

In der Gruppe werden rund 90% aller Komponenten zur Herstellung der ALUTECH Rollladensysteme produziert. ALUTECH bietet ein umfangreiches Sortiment an Profilen und Zubehör für Rollladensysteme an (> 10.000 Artikel).

Rollläden von ALUTECH erfreuen sich einer immer weiterwachsenden Nachfrage in den GUS- und baltischen Staaten, in Deutschland, Frankreich, Großbritannien, Österreich, den Niederlanden, der Tschechischen Republik und in den anderen west- und osteuropäischen Staaten. ALUTECH-Rollläden sind an Millionen Objekten in 65 Ländern der Welt montiert.

Rollladensysteme von ALUTECH gewährleisten ein hohes Komfort- und Sicherheitsniveau und verkörpern die bemerkenswerte Qualität und Ästhetik für Sie und Ihr Zuhause.

