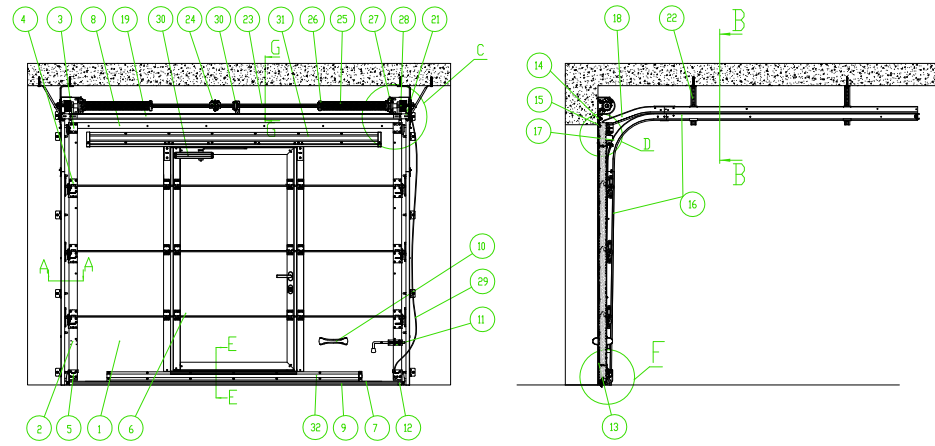


Гаражные ворота Prestige с калиткой

Стандартный монтаж

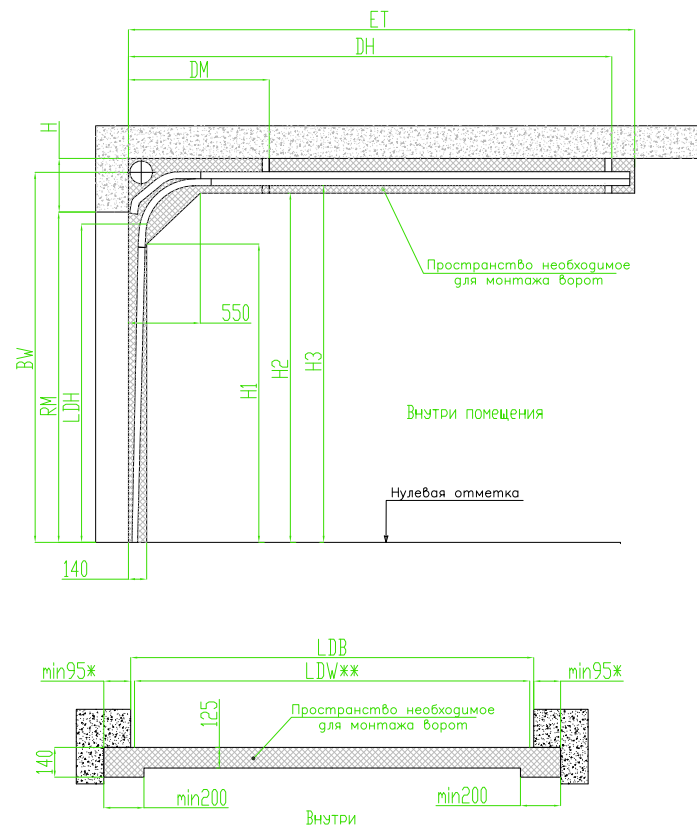
PRESTIGE
ALUTECH

Описание конструкции ворот с калиткой



№	Наименование
1	Саманит-панель
2	Накладка боковая
3	Кронштейн верхний
4	Кронштейн боковой
5	Кронштейн нижний
6	Калитка
7	Профиль концевой (внешний)
8	Профиль концевой (внутренний)
9	Вставка уплотнительная (внешняя)
10	Ролик
11	Засов
12	Угол нижний
13	Профиль угловой
14	Профиль передний (облицовочный)
15	Вставка уплотнительная
16	Профиль направляющий
17	Элемент радиальный
18	Узел направляющий передний
19	С-тролик
20	Кронштейн монтажный
21	Телекопировочный подвес
22	Вал
23	Мята соединительная
24	Пружина
25	Наконечник пружинный
26	Мята предохранительная храповая
27	Балка
28	Качет
29	Двигатель
30	Профиль усиливающий
31	Профиль усиливающий PFG13
32	Кронштейн прожекторный

Монтажная схема ворот



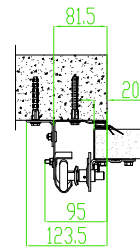
Ж При установке усиливающего кронштейна снаружи боковой стойки минимальный размер бокового пространства равен 140 мм.
ЖЖ Ширина проезда в свету задана по краям вертикальных уплотнительных вставок.

Параметры гаражных ворот стандартного монтажа с калиткой		
Параметр	Наименование	Расчетная формула или значение
H, мм	Высота перемычки	min210
ET, мм	Глубина входения	RM+445
DN, мм	Координата точки подвешивания	RM+43
DM, мм	Координата точки подвешивания	700
H1, мм	Размер ограничения рабочей зоны	RM-270
H2, мм	Размер ограничения рабочей зоны	RM-5
H3, мм	Высота до горизонтальной направляющей	RM+30
BW, мм	Высота до оси вала	RM+144
LDH, мм	Высота проезда в свету	При открывании ворот вручную RM-150 С электроприводом либо с фиксатором LH3004 RM-80
LDB, мм	Ширина проезда в свету	LDB-50

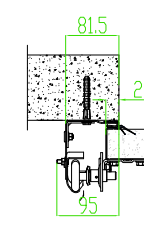
A(5:1)

Варианты монтажа вертикальных направляющих:

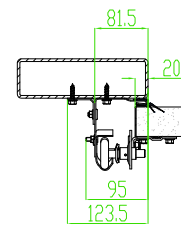
а) монтаж к стене, кронштейн В0300 снаружи стойки



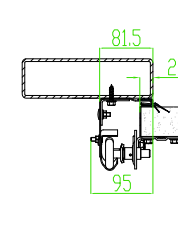
б) монтаж к стене, кронштейн В0300 внутри стойки



в) монтаж к трубе, кронштейн В0300 снаружи стойки



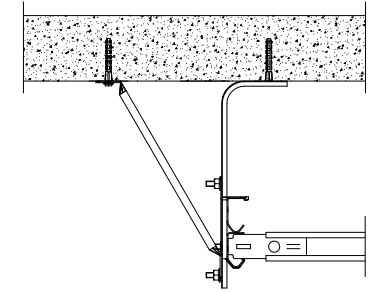
г) монтаж к трубе, кронштейн В0300 внутри стойки



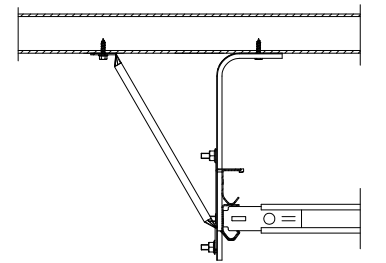
B(5:1)

Варианты монтажа подвесов горизонтальных направляющих:

а) монтаж к потолку

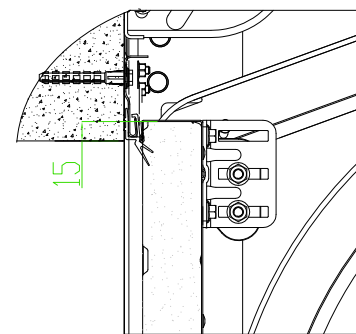


б) монтаж к трубе



D(10:1)

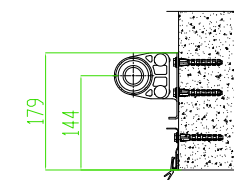
место прилегания полотна к перемычке



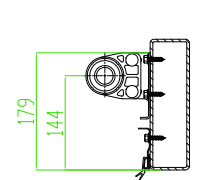
G-G(5:1)

Варианты монтажа промежуточного кронштейна торсионного вала

а) монтаж к перемычке



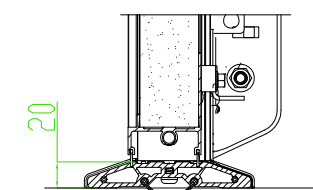
б) монтаж к трубе



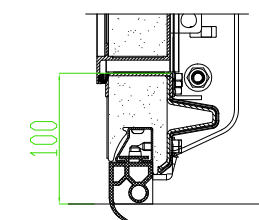
E(10:1)

Виды порогов калитки

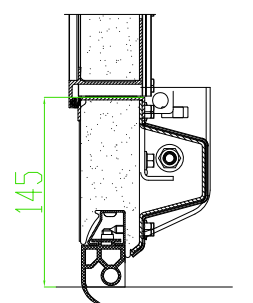
а) Плоский порог



б) Низкий порог

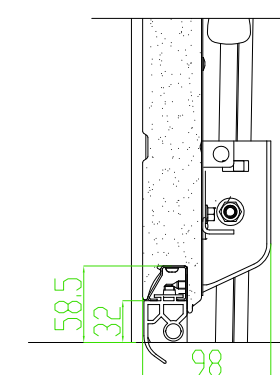


в) Стандартный порог

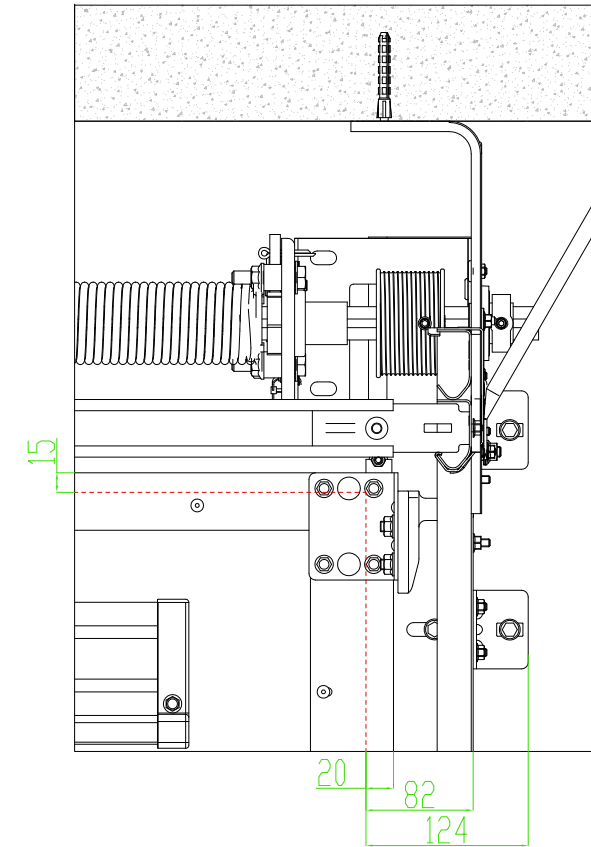
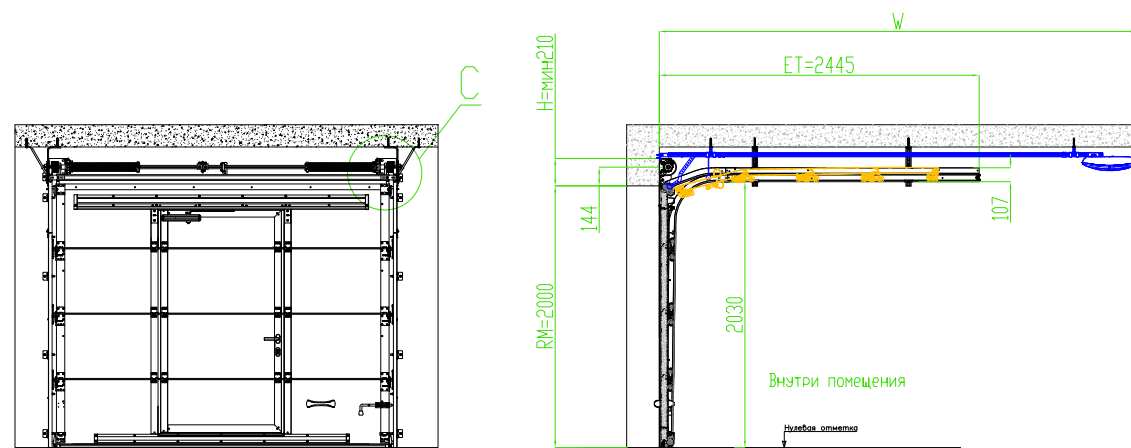


F(10:1)

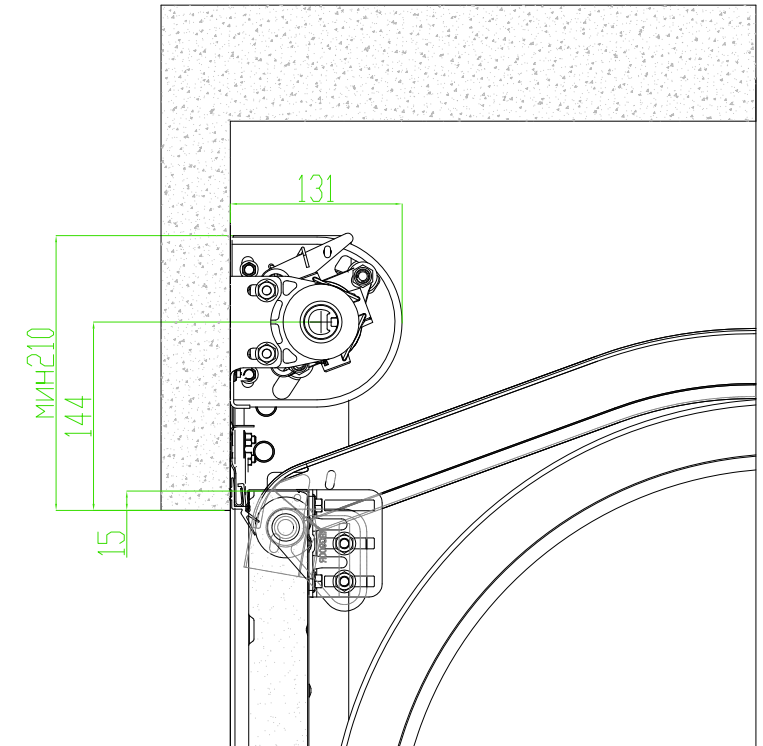
место прилегания полотна к полу



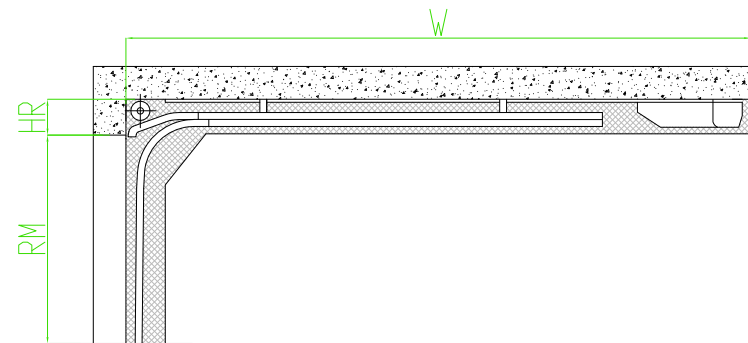
Высота проема ворот RM=2000 мм. Высота перемычки H=мин210 мм



С(10:1)



Дополнительные параметры проема при использовании электропривода



Серия электропривода	Высота проема RM, мм	Тип приводной рейки	Габарит рейки с приводом W, мм	Высота расположения рейки HR, мм
Comfort 50/60	до 2600	SZ-12SL (RU)	3750	210
Comfort 60L	до 3150	SZ-13SL	4300	
Comfort 260/270/280 (speed)	до 2100	SZ-11SL	3300	
	до 2550	SZ-12SL (RU)	3750	
	до 3100	SZ-13SL (RU)	4300	
RT600 / 1000	до 2650	LGR-3600B	3900	210* / 245
	до 3250	LGR-4200B	4500	
ASG600 / 1000	до 2600	ASG3/3B	3700	
ASG1000	до 3300	ASG4/4B	4400	
Levigato	до 2400	LGR-3300B/C	3650	
	до 2700	LGR-3600B/C	3950	
	до 3300	LGR-4200B/C	4550	

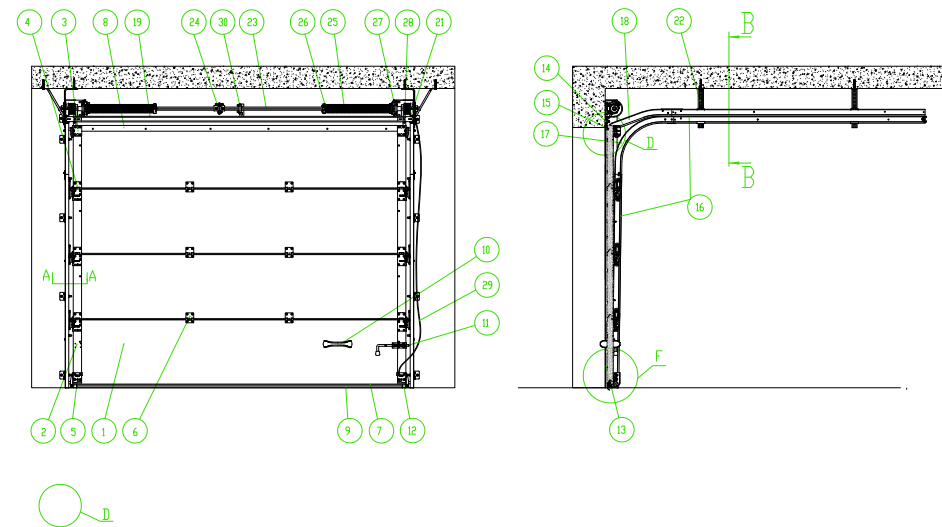
*Условие выполняется при перемещении каретки натягивающей рейки привода до задней несеной планки ворот (каретка не должна перемещаться дальше задней несеной планки ворот). При монтаже ворот с электроприводом следует обратить внимание на конструктивное исполнение каретки. Подробная информация приведена в инструкции по монтажу электропривода.

Гаражные ворота Prestige

Стандартный монтаж

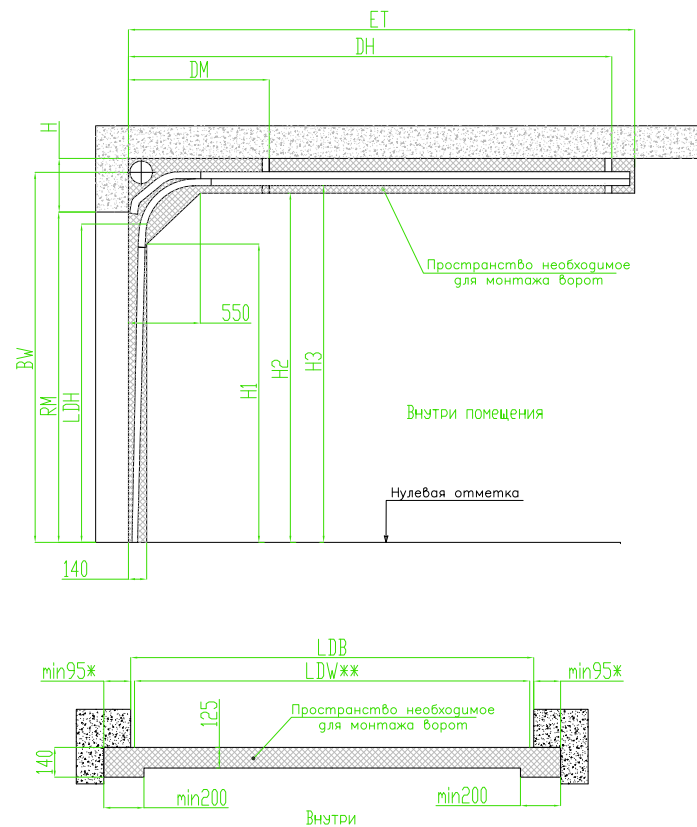


Описание конструкции ворот без калитки



№	Наименование
1	Сэндвич-панель
2	Накладка боковая
3	Кронштейн верхняя
4	Кронштейн боковой
5	Кронштейн нижняя
6	Петля промежуточная
7	Профиль коцевая (нижняя)
8	Профиль коцевая (верхняя)
9	Вставка уплотнительная (нижняя)
10	Резинок
11	Уплотнитель
12	Профиль угловой
13	Профиль передняя (обедельная)
14	Вставка уплотнительная
15	Профиль направляющая
16	Элемент направляющая
17	Узел направляющий передний
18	Менная планка
19	Кронштейн нижней планки
20	Телескопический подвес
21	Вал
22	Мята соединительная
23	Полоска
24	Насаживаемый подшипник
25	Мята предохранительная хаповая
26	Барашек
27	Канат
28	Кронштейн промежуточный

Монтажная схема ворот

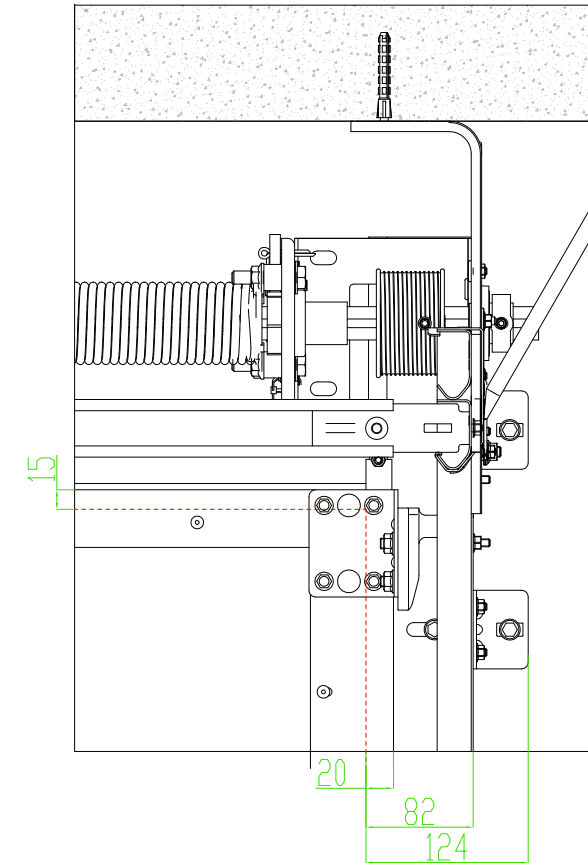
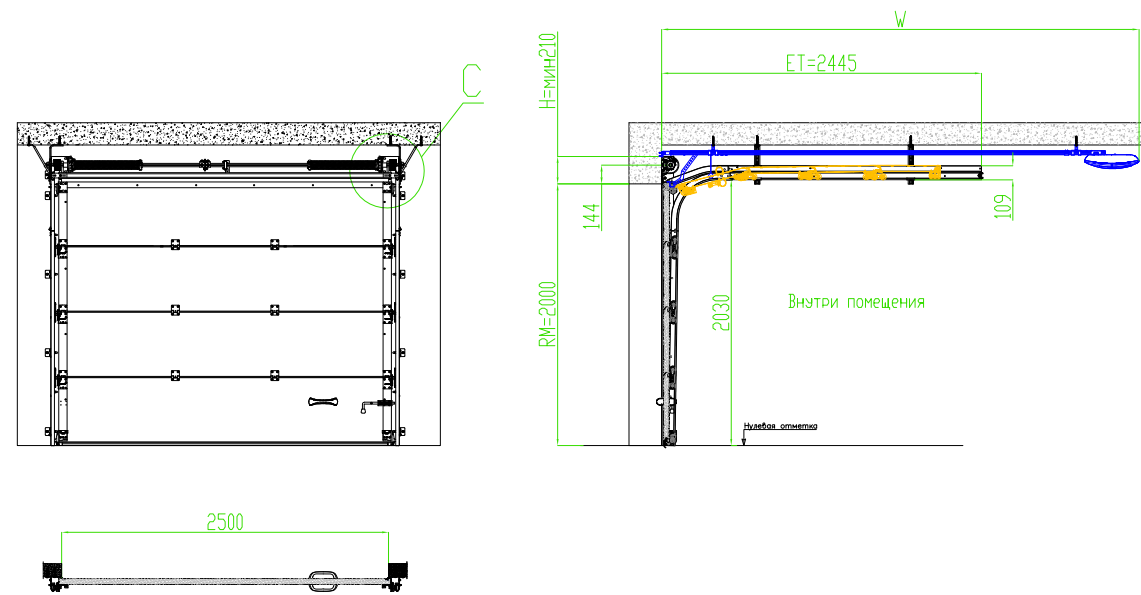


Ж При установке усиливающего кронштейна снаружи боковой стойки минимальный размер бокового пространства равен 140 мм.
 ЖЖ Ширина проезда в свету задана по краям вертикальных уплотнительных вставок.

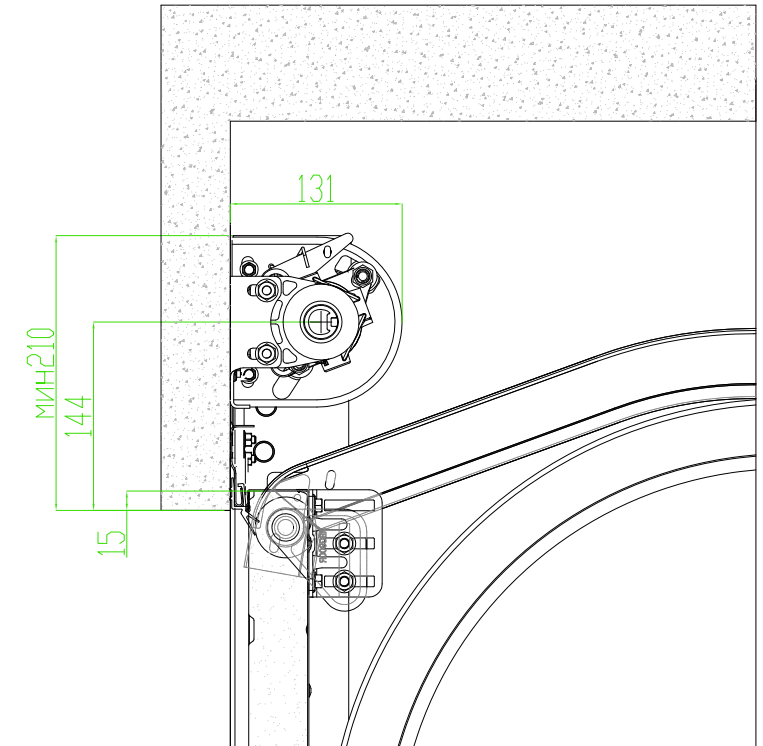
Параметры гаражных ворот стандартного монтажа с калиткой		
Параметр	Наименование	Расчетная формула или значение
H, мм	Высота перемычки	min210
ET, мм	Глубина входения	RM+445
DN, мм	Координата точки подвешивания	RM+43
DM, мм	Координата точки подвешивания	700
H1, мм	Размер ограничения рабочей зоны	RM-270
H2, мм	Размер ограничения рабочей зоны	RM-5
H3, мм	Высота до горизонтальной направляющей	RM+30
BW, мм	Высота до оси вала	RM+144
LDH, мм	Высота проезда в свету	При открывании ворот вручную RM-150
		С электроприводом либо с фиксатором LH3004 RM-80
LDB, мм	Ширина проезда в свету	LDB-50

A<5:1> Варианты монтажа вертикальных направляющих:		B<5:1> Варианты монтажа подвесов горизонтальных направляющих:	
а) монтаж к стене, кронштейн В0300 СНАРУЖИ СТОЙКИ	б) монтаж к стене, кронштейн В0300 ВНУТРИ СТОЙКИ	а) монтаж к потолку	
в) монтаж к трубе, кронштейн В0300 СНАРУЖИ СТОЙКИ	г) монтаж к трубе, кронштейн В0300 ВНУТРИ СТОЙКИ	б) монтаж к трубе	
D<10:1> место прилегания полотна к перемычке		G-G<5:1> Варианты монтажа промежуточного кронштейна торсионного вала	
		а) монтаж к перемычке	б) монтаж к трубе
F<10:1> место прилегания полотна к полу			

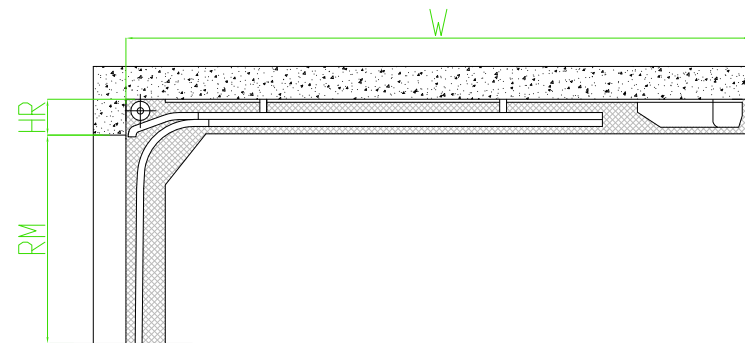
Пример ворот 2500x2000мм (ШxВ). Высота перемычки H=мин210 мм



С(10:1)



Дополнительные параметры проема при использовании электропривода



Серия электропривода	Высота проема RM, мм	Тип приводной рейки	Габарит рейки с приводом W, мм	Высота расположения рейки HR, мм
Comfort 50/60	до 2600	SZ-12SL (RU)	3750	210
Comfort 60L	до 3150	SZ-13SL	4300	
Comfort 260/270/280 (speed)	до 2100	SZ-11SL	3300	
	до 2550	SZ-12SL (RU)	3750	
RT600 / 1000	до 2650	LGR-3600B	3900	210* / 245
	до 3250	LGR-4200B	4500	
ASG600 / 1000	до 2600	ASG3/3B	3700	210* / 245
ASG1000	до 3300	ASG4/4B	4400	
Levigato	до 2400	LGR-3300B/C	3650	210
	до 2700	LGR-3600B/C	3950	
	до 3300	LGR-4200B/C	4550	

*Число выполняется при перемене рейки направляющей рейки привода до задней несной планки ворот (рейка не должна перемещаться дальше задней несной планки ворот). При монтаже ворот с электроприводом следует обратить внимание на конструктивное исполнение каретки. Подробная информация приведена в инструкции по монтажу электропривода.