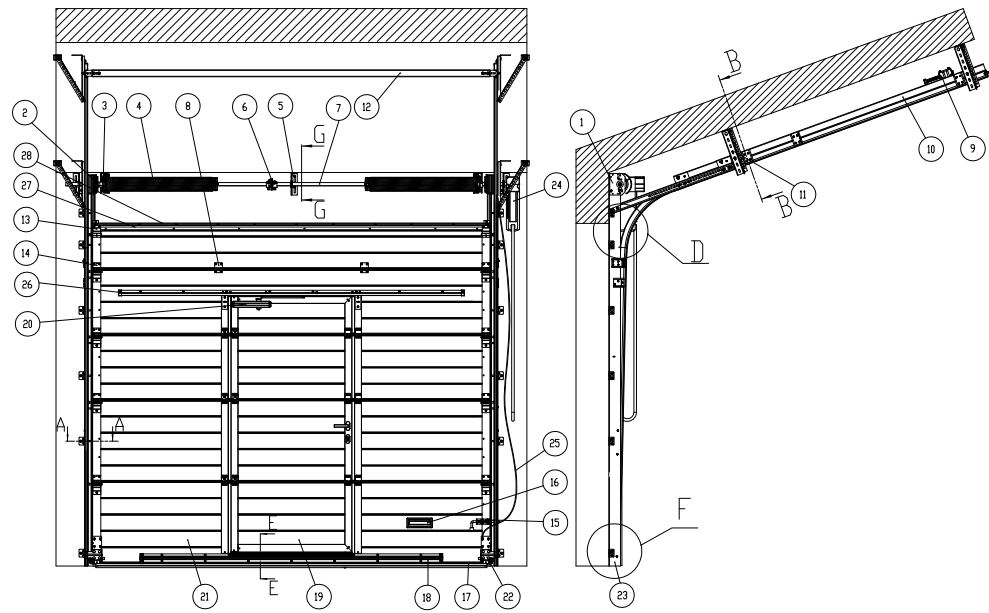


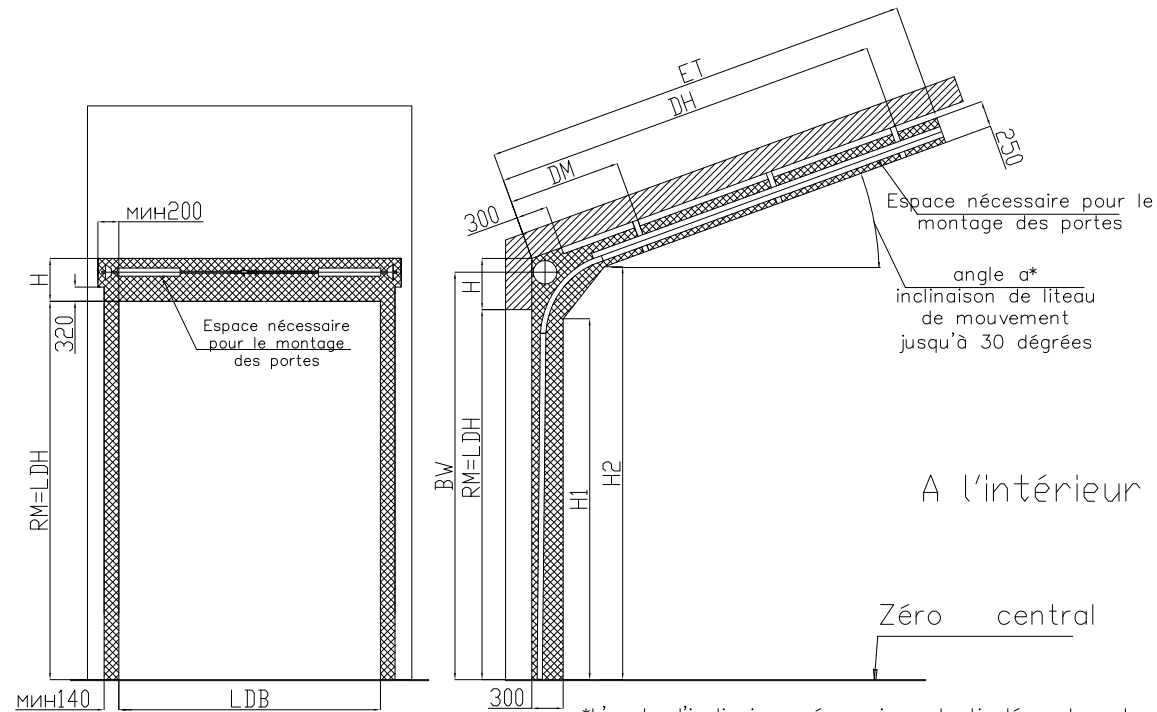
Portes industrielles Montage incliné

Déscription de la configuration des portes à portillon



Pos	Dénomination	Référence
1	Support latéral partant	TBI510
2	Tambour pour le câble	CD012N
3	Accouplement à cliquets	SB0-1
4	Ressort	TS460x51x1700
5	Support intermédiaire	IB-86
6	Accouplement de connexion	AC-1
7	Arbre	TSH
8	Charnière intermédiaire	IHI13
9	Butée à ressort	SB-485
10	Rail de guidage horizontal	PRG3
11	Suspension télescopique	K35-KV6
12	Liteau à mesurer	PRG7N
13	Support supérieur	RBI125
14	Support latéral	RBI123
15	Mandrin à ressort	SB0100
16	Poignée	HG1007
17	Joint d'étanchéité	RSB10
18	Profilé de renfort	PRG-12
19	Portillon	
20	Fermeture	DP0207
21	Section	
22	Support de galet de inférieur à antirupture de câble	RBI446
23	Portant à un rail de guidage vertical	
24	Opérateur électrique	Dynamic xs. plus
25	Corde	105610
26	Profilé de renfort	PRG-17
27	Enbout	PRG-14
28	Joint d'étanchéité	RST01

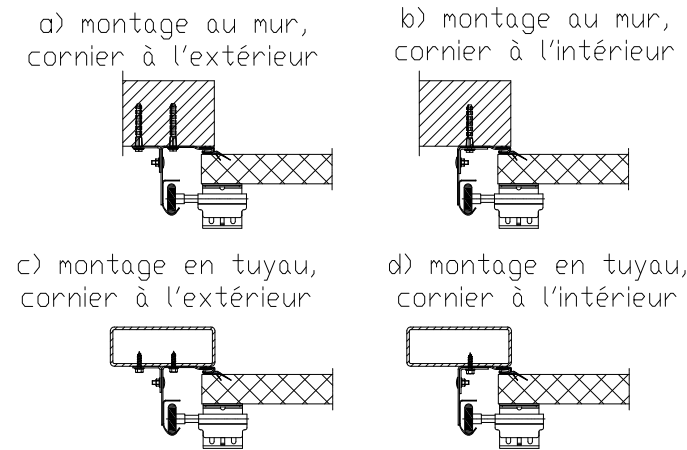
Schéma de montage des portes



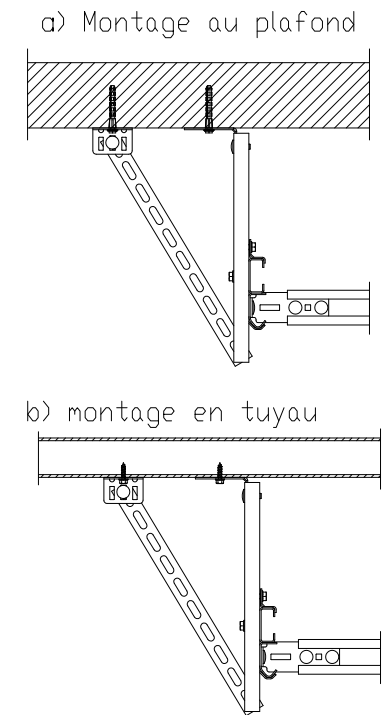
*L'angle d'inclinaison nécessaire est stipulé en bon de commande à pas de 5 degrés. En général il est égal à l'angle d'inclinaison de surface du plafond

Paramètres des portes industrielles d'un montage incliné		
Paramètre	Dénomination	Formule de calcul au la dimension
BW, mm	Hauteur de l'axe de l'arbre	RM+423 (RM до 5335) RM+467(dans les cas particuliers)
H, mm	Retombée de liteau	min490 (RM<5335) dans les cas particuliers min600
ET	Profondeur de montage	RM+510
DH	Coordonnée de point de suspension	RM+280
DM	Coordonnée de point de suspension	1050
H1	Dimension limitant la zone de travail	RM-245
H2	Dimension limitant la zone de travail	RM+160

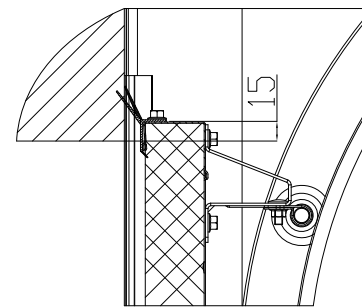
A-A(5:1)
Variantes de montage des rails de guidage verticaux:



B-B(5:1)
Variantes de montage de suspension des rails horizontaux

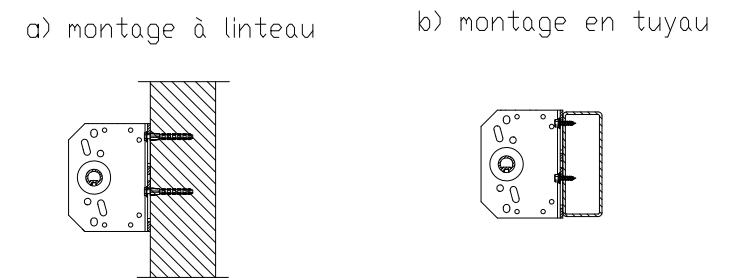


D(10:1)
point de contact du tablier et de liteau

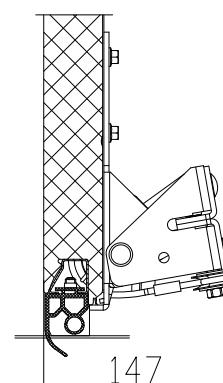


G-G(5:1)

Variantes de montage de supports intermédiaires

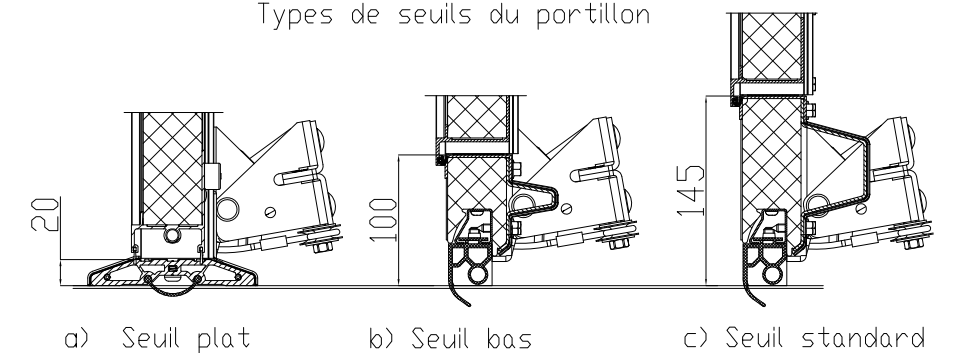


F(10:1)



E-E(10:1)

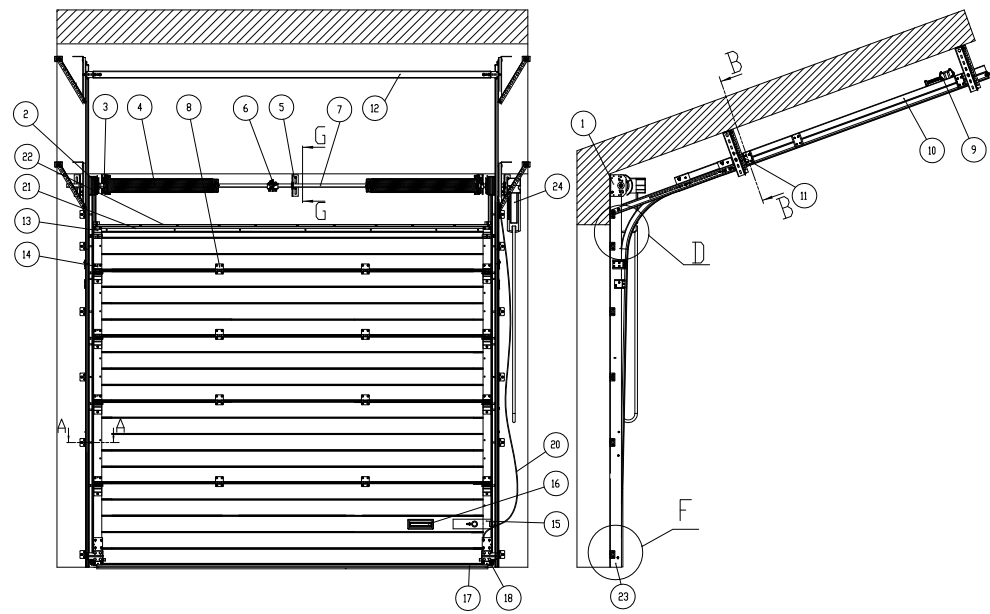
Types de seuils du portillon



Portes industrielles

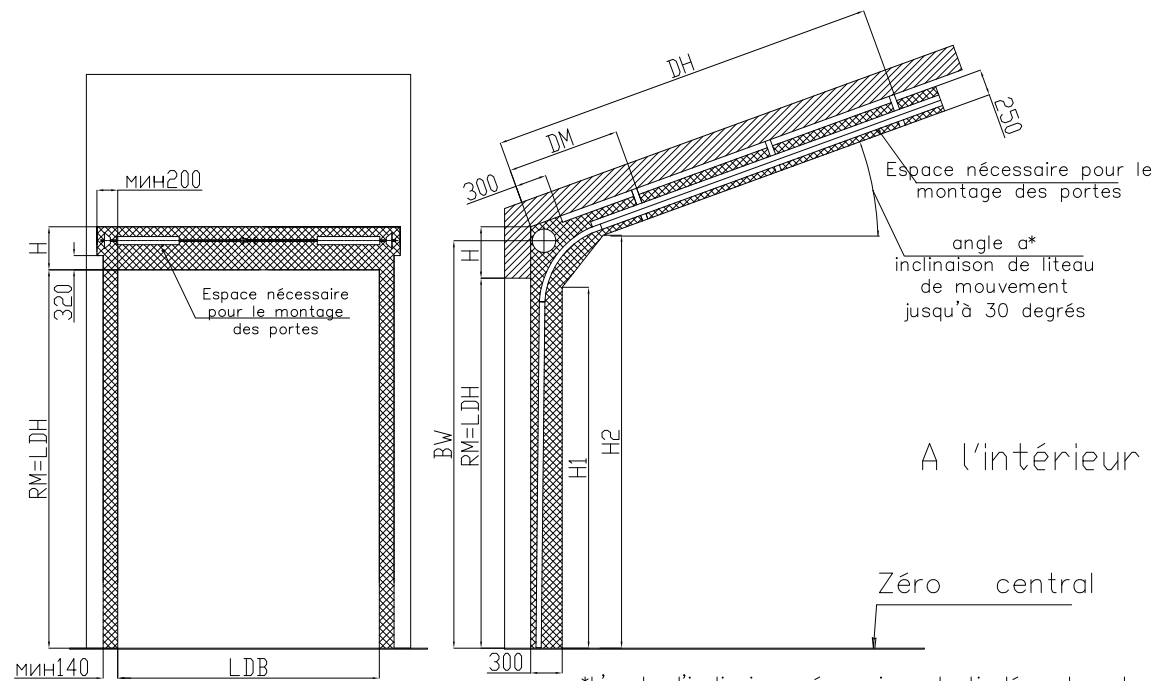
Montage incliné

Déscription de la configuration des portes sans portillon



Pos	Dénomination	Référence
1	Support latéral portant	TBI510
2	Tambour pour le câble	CD012N
3	Accouplement à cliquets	SBD-1
4	Ressort	TSA60x51x1700
5	Support intermédiaire	IB-86
6	Accouplement de connexion	AC-1
7	Arbre	TSH
8	Charnière intermédiaire	IHI13
9	Butée à ressort	SB-485
10	Rail de guidage horizontal	PRG3
11	Suspension télescopique	K35-KV6
12	litéau à mesurer	PRG7N
13	Support supérieur	RBI125
14	Support latéral	RBI123
15	Serrure à pêne dormant	LR10103
16	Poignée	HGI007
17	Joint d'étanchéité	RSB10
18	Support de galet inférieur	RBI446
19	à antirupture de câble	
19	Portant à un rail de guidage vertical	
20	Corde	105610
21	Embout	PRG-14
22	Joint d'étanchéité	RST01

Schéma du montage des portes

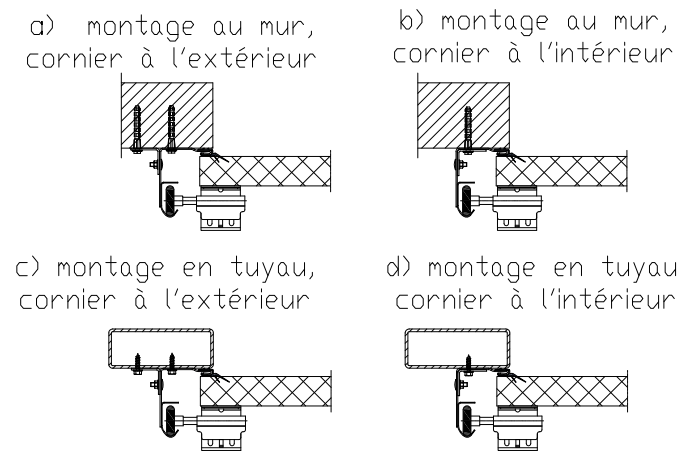


*L'angle d'inclinaison nécessaire est stipulé en bon de commande à pas de 5 degrés. En général il est égal à l'angle d'inclinaison de surface du plafond.

Paramètres des portes industrielles d'un montage incliné		
Paramètre	Dénomination	Formule de calcul
BW, mm	Hauteur de l'axe jusqu'à l'arbre	RM+423 (RM jusqu'à 5335) RM+467(dans les cas particuliers)
H, mm	Retombée de linteau	490 (RM<5335) dans les cas particuliers min600
ET	Profondeur de l'emboîtement	RM+510
DH	Coordonnée de point de suspension	RM+280
DM	Coordonnée de point de suspension	1050
H1	Dimension limitant la zone de travail	RM-245
H2	Dimension limitant la zone de travail	RM+160

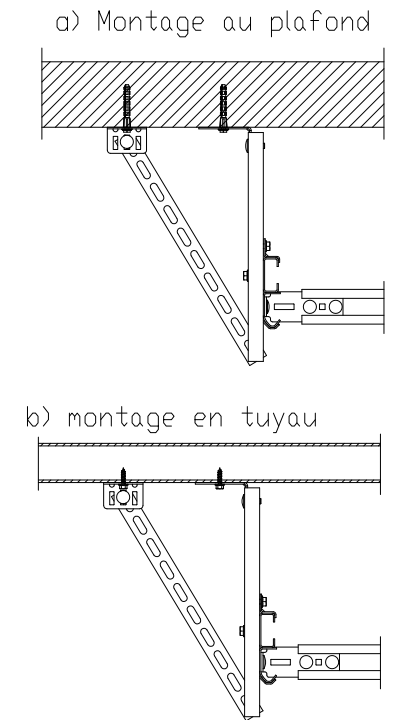
A-A(5:1)

Variantes de montage des rails de guidage verticaux:



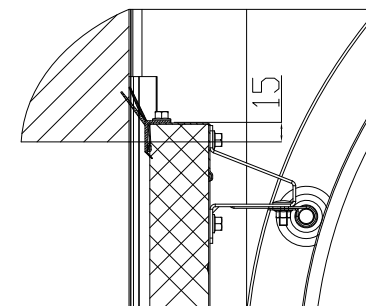
B-B(5:1)

Variantes de montage de suspension des rails horizontaux:

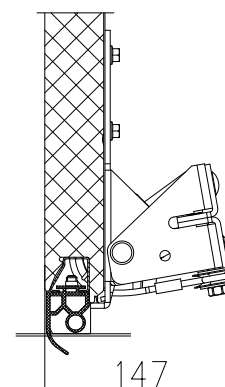


D(10:1)

point de contact du tablier et de linteau



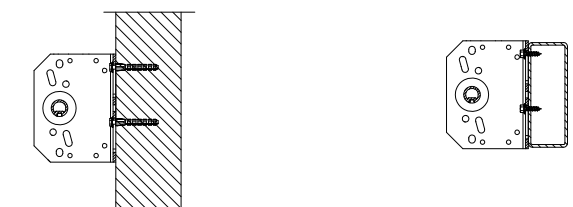
F(10:1)



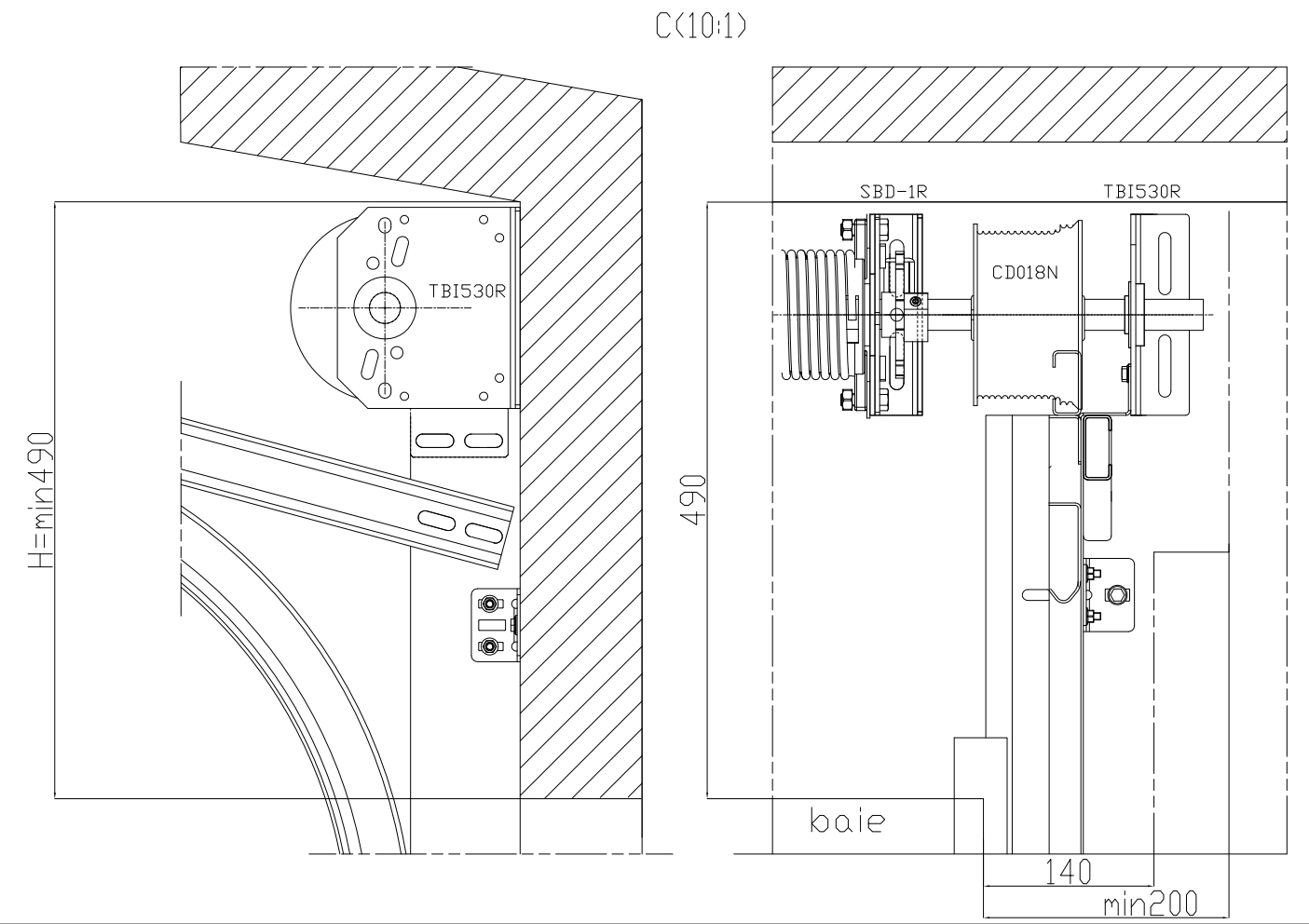
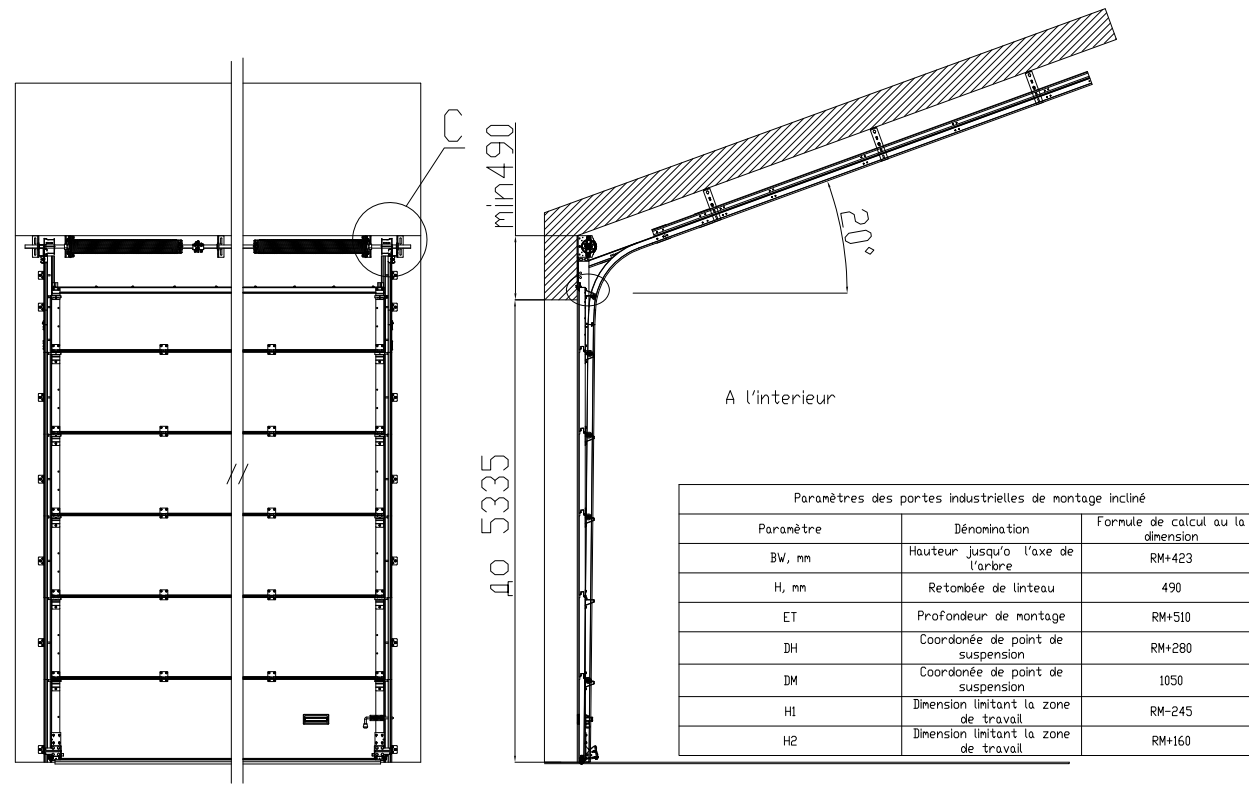
G-G(5:1)

Variantes de montage de supports intermédiaires

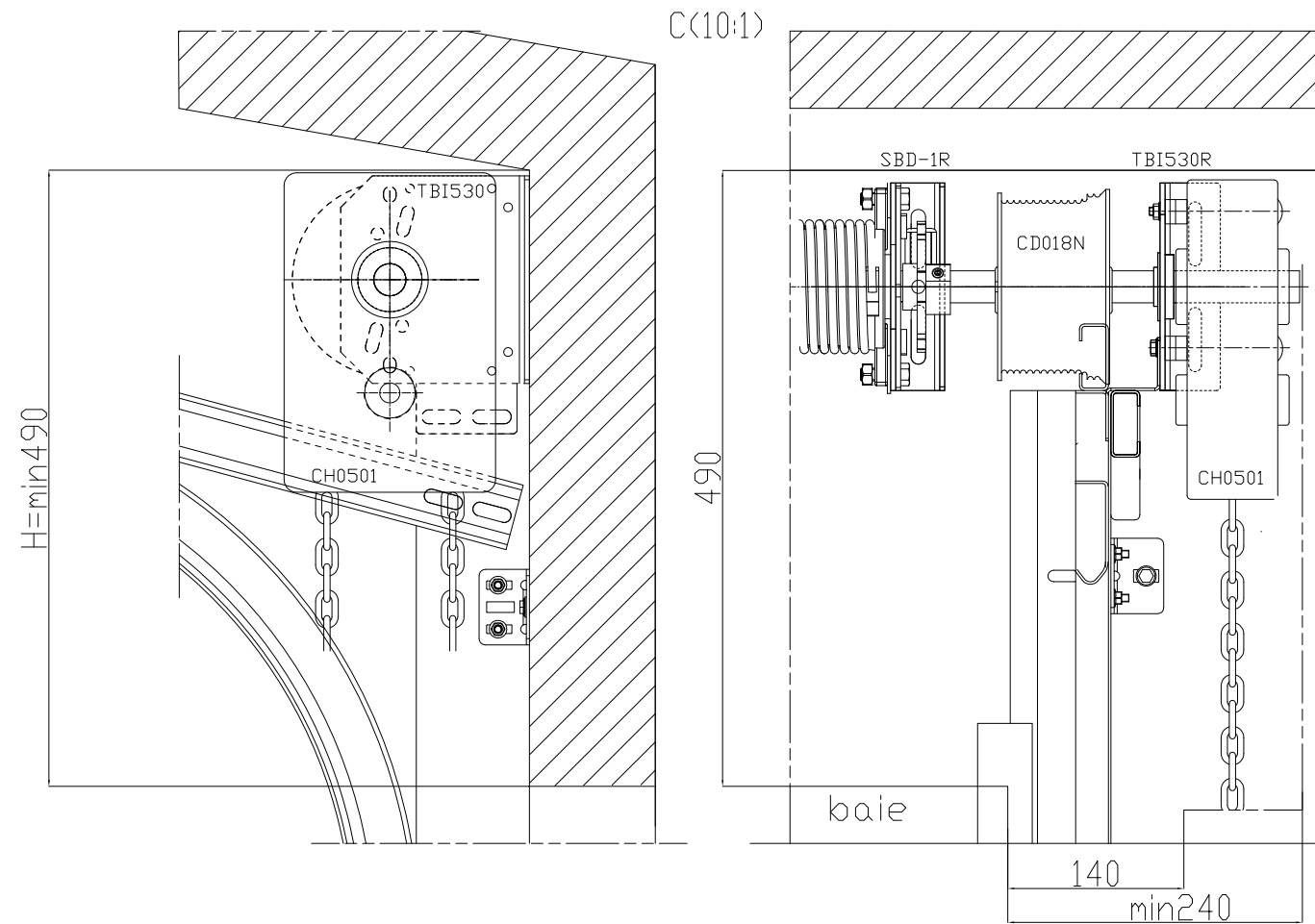
a) montage à linteau b) montage à tuyau



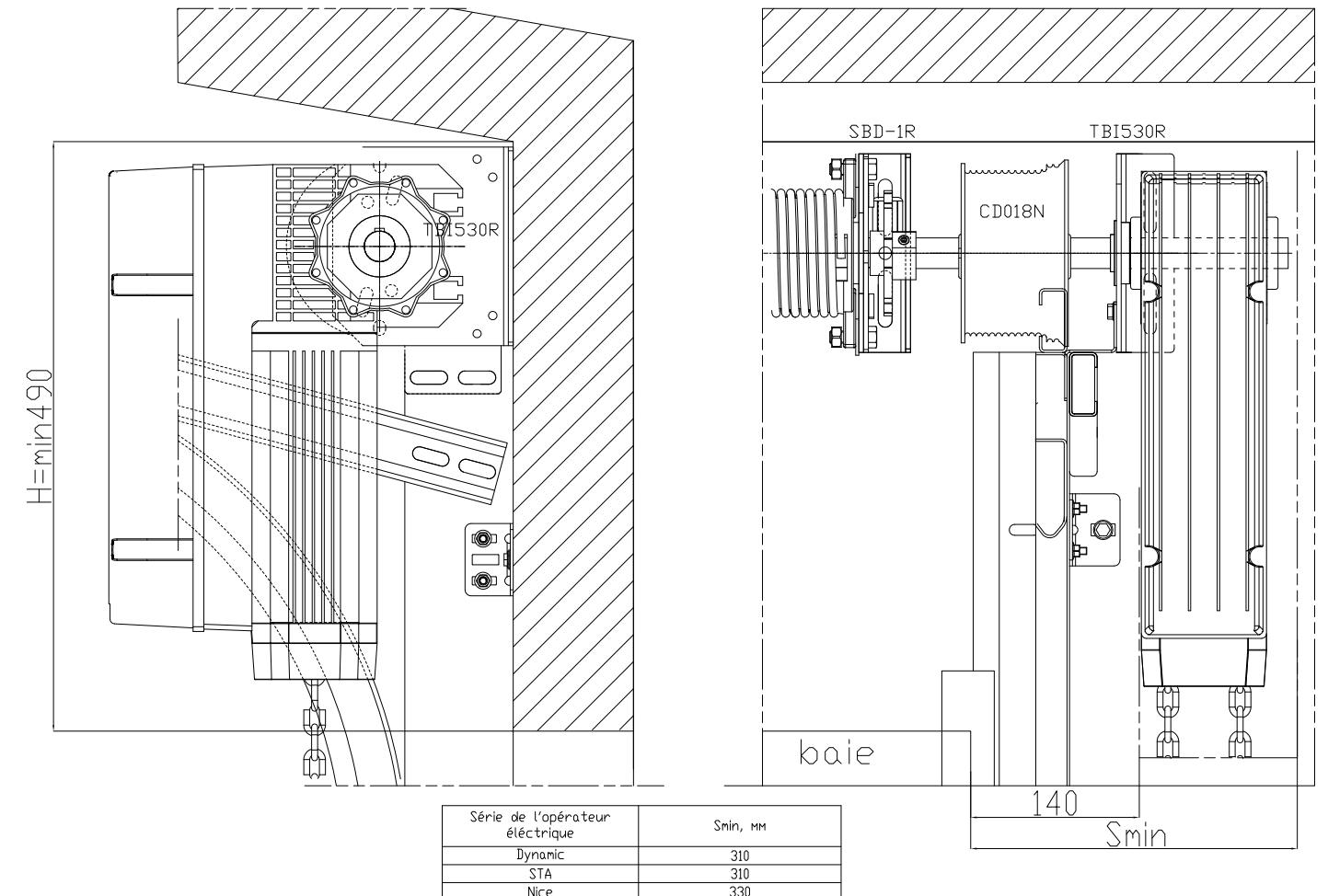
Hauteur des portes jusqu'à 5335 mm, retombée de linteau min 490 mm.



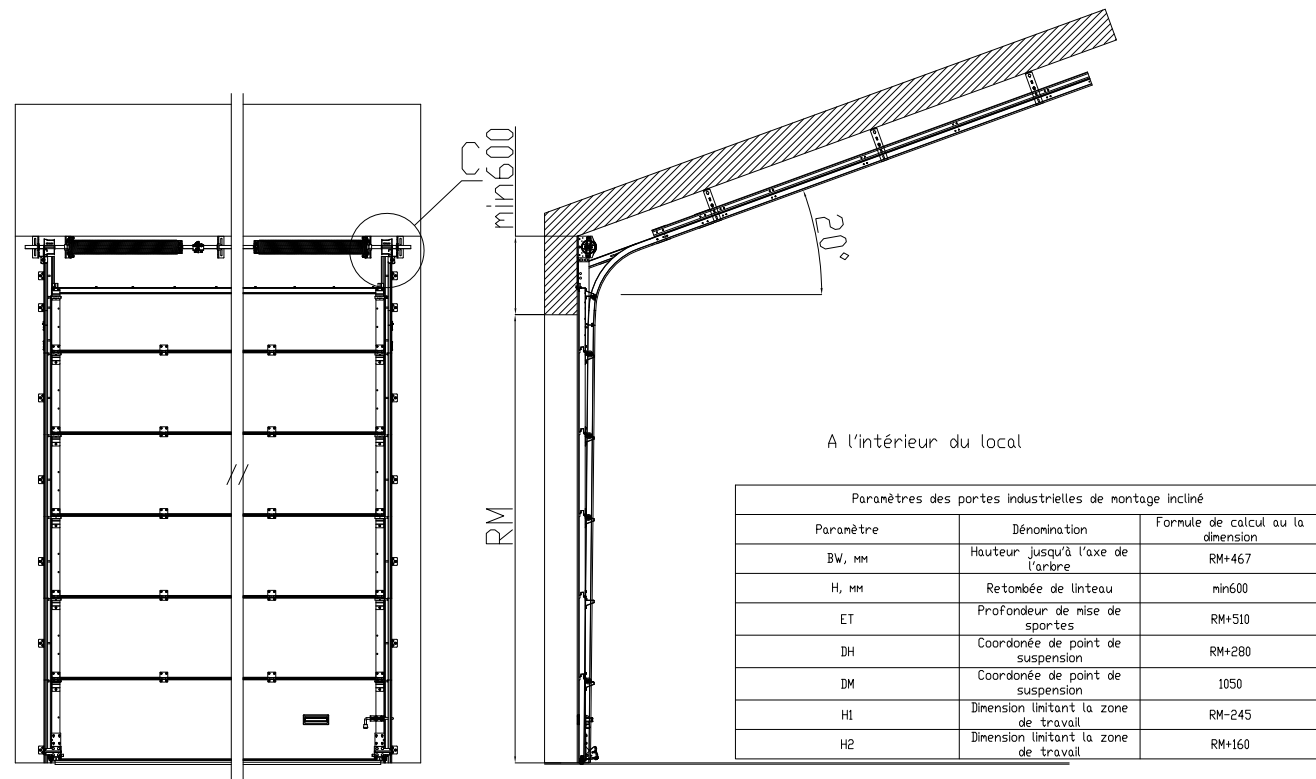
Paramètres supplémentaires de la baie à l'utilisation du réducteur à chaîne CH0501.



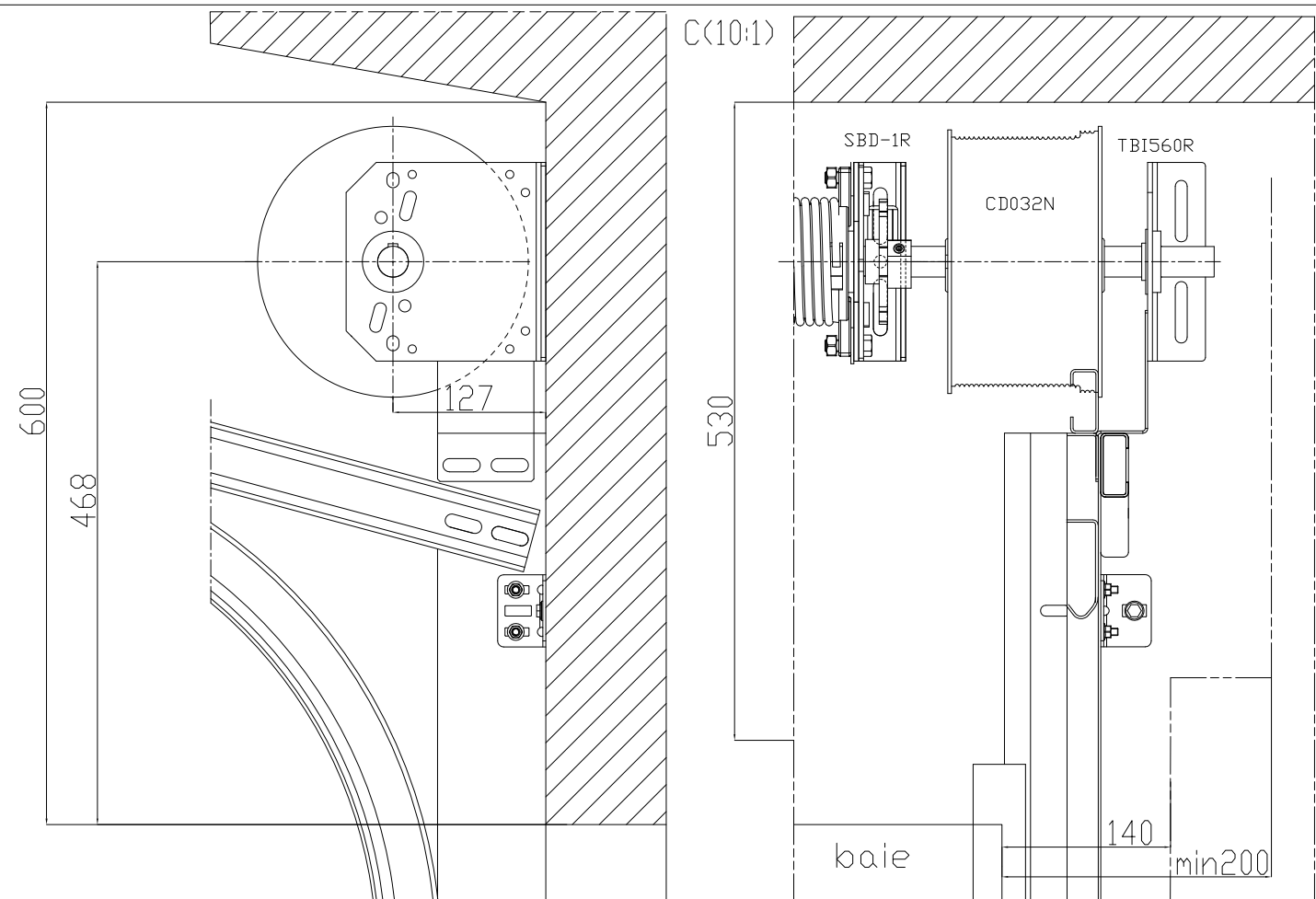
Paramètres supplémentaires de la baie à l'utilisation de l'opérateur électrique monté sur l'arbre des portes



Retombée de linteau dans les cas particuliers H=min600 mm

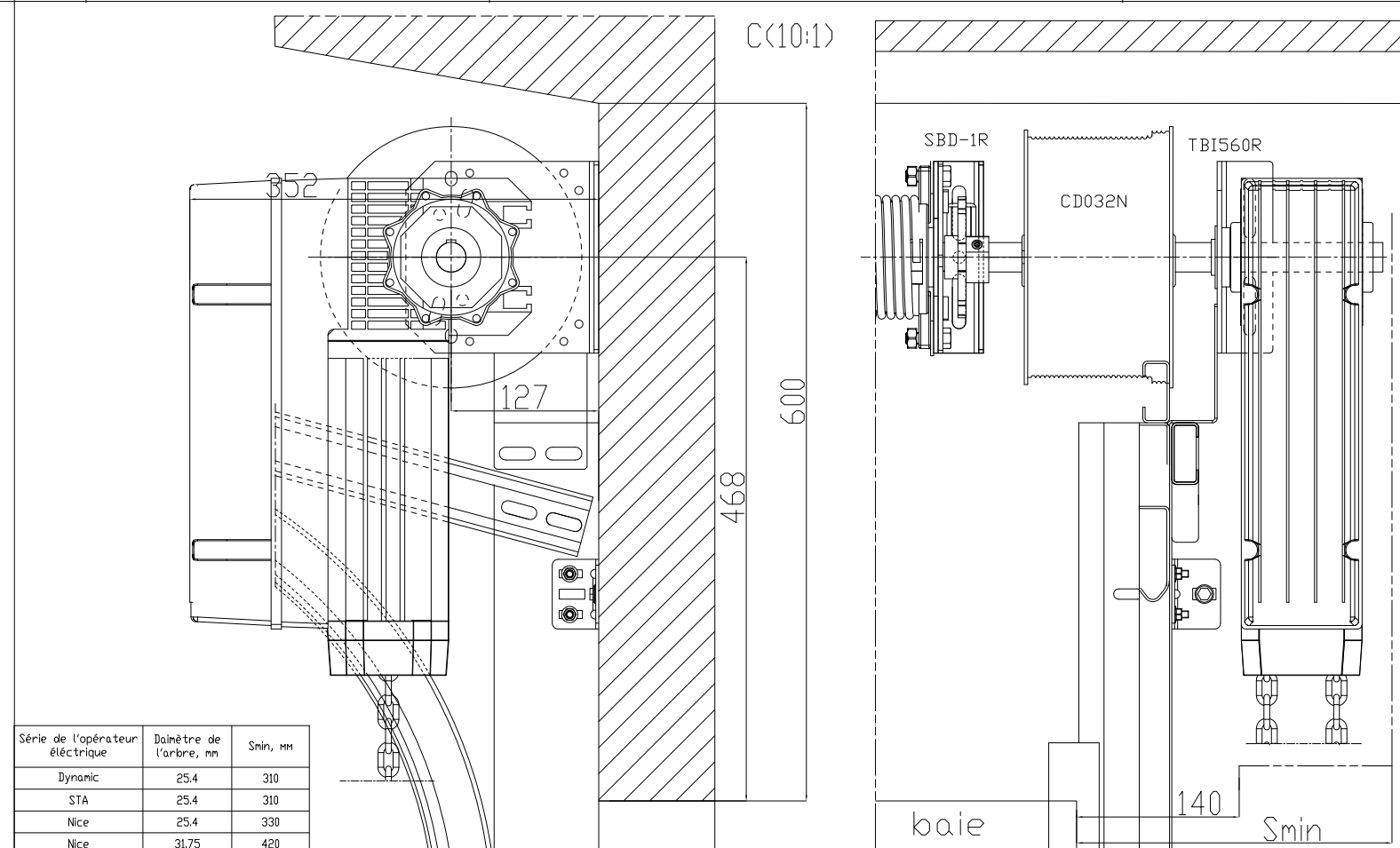
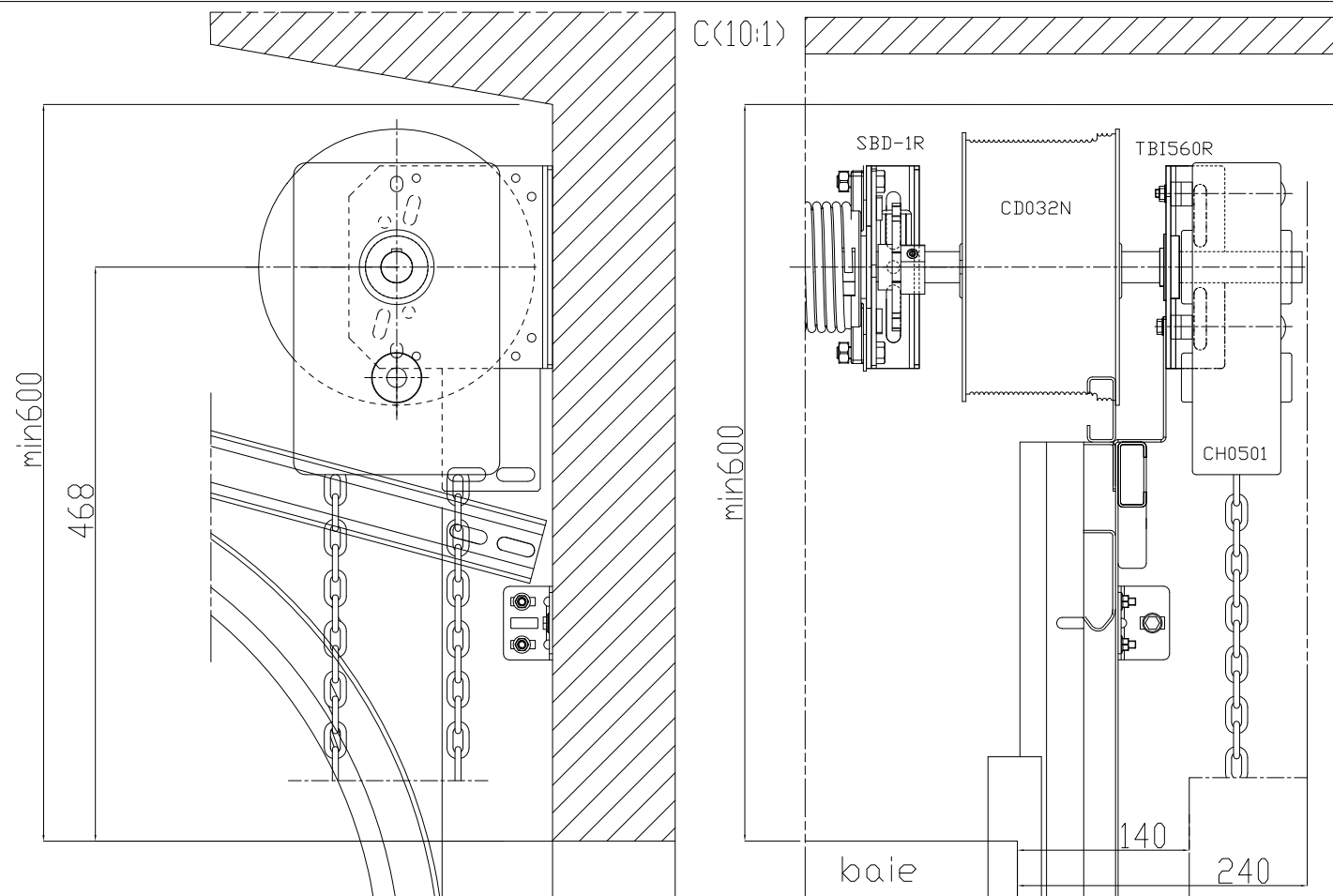


Paramètres des portes industrielles de montage incliné		
Paramètre	Dénomination	Formule de calcul au la dimension
BW, mm	Hauteur jusqu'à l'axe de l'arbre	RM+467
H, mm	Retombée de linteau	min600
ET	Profondeur de mise de portes	RM+510
DH	Coordonnée de point de suspension	RM+280
DM	Coordonnée de point de suspension	1050
H1	Dimension limitant la zone de travail	RM-245
H2	Dimension limitant la zone de travail	RM+160



Paramètres supplémentaires de la baie à l'utilisation du réducteur à chaîne CH0501.

Paramètres supplémentaires de la baie à l'utilisation de l'opérateur électrique monté sur l'arbre des portes



Série de l'opérateur électrique	Diamètre de l'arbre, mm	Smin, mm
Dynamic	25.4	310
STA	25.4	310
Nice	25.4	330
Nice	31.75	420
Dynamic	31.75	310