



Guideline

Программа комплексного оформления
выставочных залов Партнёров

СОДЕРЖАНИЕ

Вводная часть	3
Общие рекомендации	5
Рекомендации по интерьеру	7
Рекомендации по экстерьеру и наружной рекламе	14
Внешний вид персонала	19
Визуализация помещений.....	21
Maxi	22
Midi	36
Mini	43
Перечень демооборудования.....	50
Демооборудование по товарному направлению «Секционные ворота».....	51
Демооборудование по товарным направлениям «Въездные ворота» и «Автоматика».....	71
Демооборудование по товарному направлению «Роллетные системы»	83
Элементы фирменного стиля.....	103
Рекомендуемая мебель для демонстрации образцов	110
Рекомендации по содержанию шоу-рума	112
Заключительная часть	114
Приложение А	116
Приложение Б.....	118
Приложение В.....	124





1. ВВОДНАЯ ЧАСТЬ



20%

эффективность
продаж по телефону

Сегодня выставочный зал (шоу-рум), в котором демонстрируются образцы продукции, является важным корпоративным атрибутом.

Современно оборудованный и грамотно оформленный, он становится лицом компании и одним из главных инструментов продаж. В шоу-румах клиентам предоставляется возможность вживую ознакомиться с ассортиментом предлагаемой продукции — изучить ее ключевые характеристики, особенности эксплуатации, а также выбрать оптимальное по техническим параметрам, размеру и цвету решение.

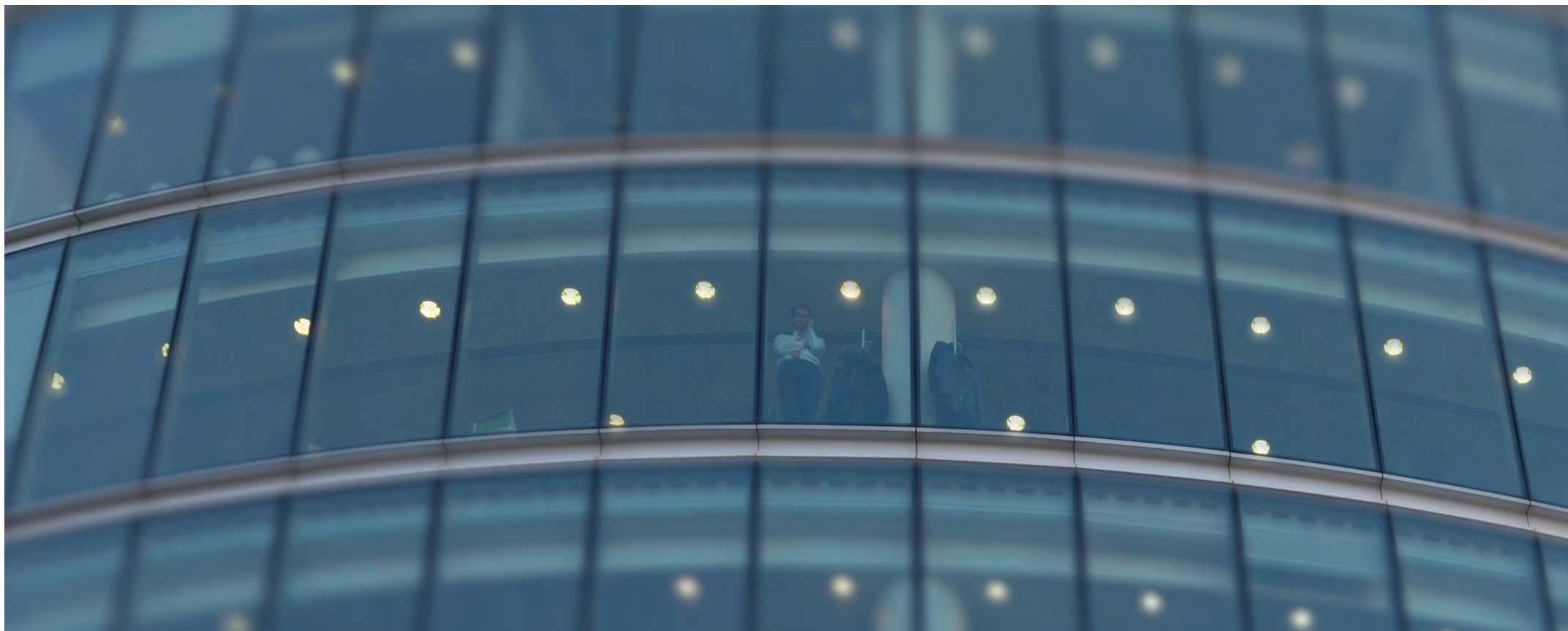
Данный документ призван максимально упростить работу менеджеров в части подбора и обустройства выставочного зала и содержит практические рекомендации по оформлению шоу-румов, включая:

- поиск и подбор подходящего помещения,
- декоративное оформление интерьера и экстерьера,
- зонирование помещения образцами продукции и мебелью,
- рекомендации по наружному (рекламному) оформлению,
- перечень предлагаемых к демонстрации образцов, макетов, рекламно-информационных материалов,
- др. полезные советы.

Уверены, следование данным рекомендациям позволит вам избежать распространенных ошибок, связанных с оформлением и содержанием шоу-румов, поможет сэкономить время и ресурсы, добиться максимальной эффективности работы демонстрационного зала.

80%

эффективность
продаж в шоуруме



2. ОБЩИЕ РЕКОМЕНДАЦИИ




В данном документе описаны общие требования к оформлению выставочных залов партнёров. Следует отметить, что невозможно предусмотреть все варианты планировочных решений, поэтому в каждом конкретном случае необходимо адаптировать нижеперечисленные рекомендации с учётом особенностей помещения, предназначенного для выставочного зала.

Однако в любой ситуации важно стремиться к максимальному визуальному сходству с описанными в данном материале стилеобразующими вариантами оформления.


Одним из условий выбора помещения является его расположение в зоне с максимальной плотностью пешеходного и транспортного трафика. Размещение выставочного зала Партнера «АЛЮТЕХ» целесообразно предусматривать в помещениях следующих категорий:

- **стрит-ритейл** — помещения, расположенные на первых этажах зданий, имеющие отдельный вход с улицы и/или собственные витрины.

- **торговый центр** — павильоны с большой стеклянной витриной, расположенные внутри торгово-развлекательных центров. Комплексы могут быть одно-, двух- и многоэтажными.

 **Чем выше этаж, тем меньше вероятность, что посетитель туда поднимется.**

- **бизнес-центр*** — помещения, расположенные в офисных зданиях **класса А, В и В+.**

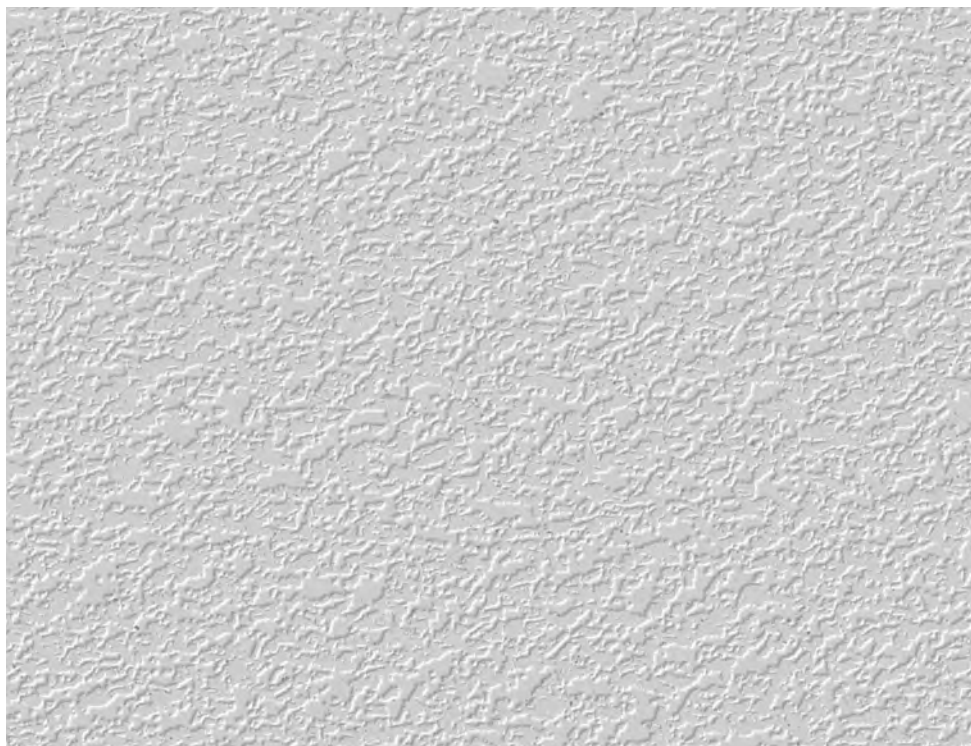
 **Недопустимо размещение в бизнес-центрах классов С и D.**

* С классификацией бизнес-центров можно ознакомиться в [Приложении А](#).



2.1 РЕКОМЕНДАЦИИ ПО ИНТЕРЬЕРУ

В данном подразделе приведены основные рекомендации по обустройству интерьера помещения, в котором планируется размещение выставочного зала Партнера «АЛЮТЕХ»



2.1.1 ОТДЕЛКА

СТЕНЫ

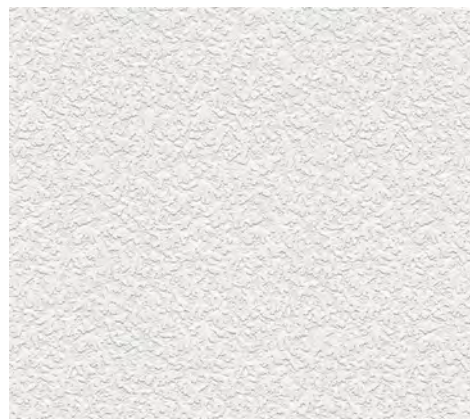
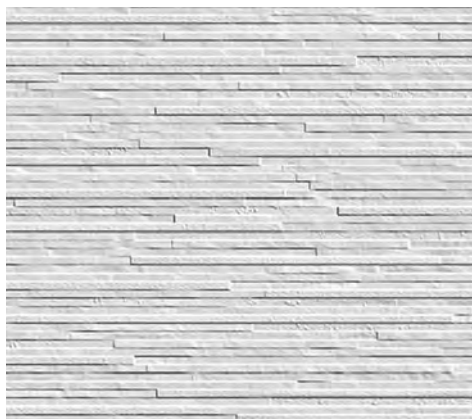
Оштукатуренные, однотонной светлой нейтральной палитры. При наличии внутренних дверей оптимальный для них цвет — белый и/или максимально приближенный к оттенку стен.

Предпочтительно: минимальное количество выступов, правильная геометрия помещения, гладкая ровная поверхность стен без трещин, подтеков и плесени.

Допустимо: умеренное количество акцентных элементов (колонна, перегородки, контрастные элементы или оттенки на стенах).

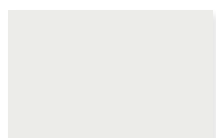


Недопустимо: помещение сложной геометрии («лабиринт»), большое количество ниш и выступов, грязь, сколы, трещины, яркие принты, агрессивные цвета и обои, неровности и прочие визуальные недостатки на стенах.





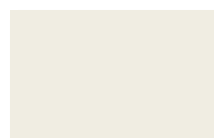
ПРИМЕР ЦВЕТОВОЙ ПАЛИТРЫ СТЕН*



Seagull Gray
Behr



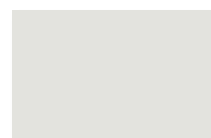
Thundercloud Gray
Benjamin Moore



Cornforth White
Farrow & Ball's



Lamp Room Gray
Farrow & Ball's



Cloud
Dunn-Edwards



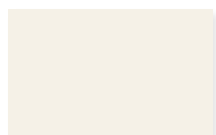
Modern Gray
Sherwin-Williams



Rocky Bluffs
Valspar



Agreeable Gray
Sherwin-Williams



DKC-7
DKC



Antique White
Sherwin-Williams



Repose Gray
Sherwin-Williams



Soulful Grey
Valspar



Dover White
Sherwin-Williams



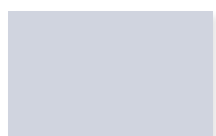
Silverpoint
Sherwin-Williams



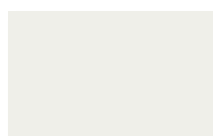
Ellie Gray
Sherwin-Williams



Mindful Gray
Sherwin-Williams



Passive
Sherwin-Williams



Chantilly Lace
Benjamin Moore



Reflective
Sherwin-Williams



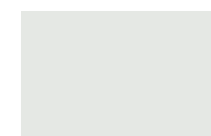
Shoreline
Benjamin Moore



Coventry Gray
Benjamin Moore



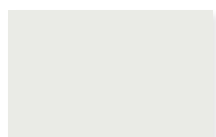
Quite Moments
Benjamin Moore



Decorator's White
Benjamin Moore



Palladian Blue
Benjamin Moore



White Heron
Benjamin Moore



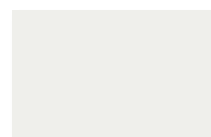
Quiet on the set
Behr



Gray Owl
Benjamin Moore



Silver Strand
Sherwin-Williams



Ultra Pure White
Behr



Argos
Sherwin-Williams



Vessel Gray
Valspar



Worldly Gray
Sherwin-Williams

* Цвета, воспроизведенные на мониторе либо полиграфическим способом, могут отличаться от реальных.



ПОЛ

Нейтральное напольное покрытие из плитки и/или ламината.
Для помещений стрит-ритейла с отдельным входом рекомендуется использовать исключительно плитку.

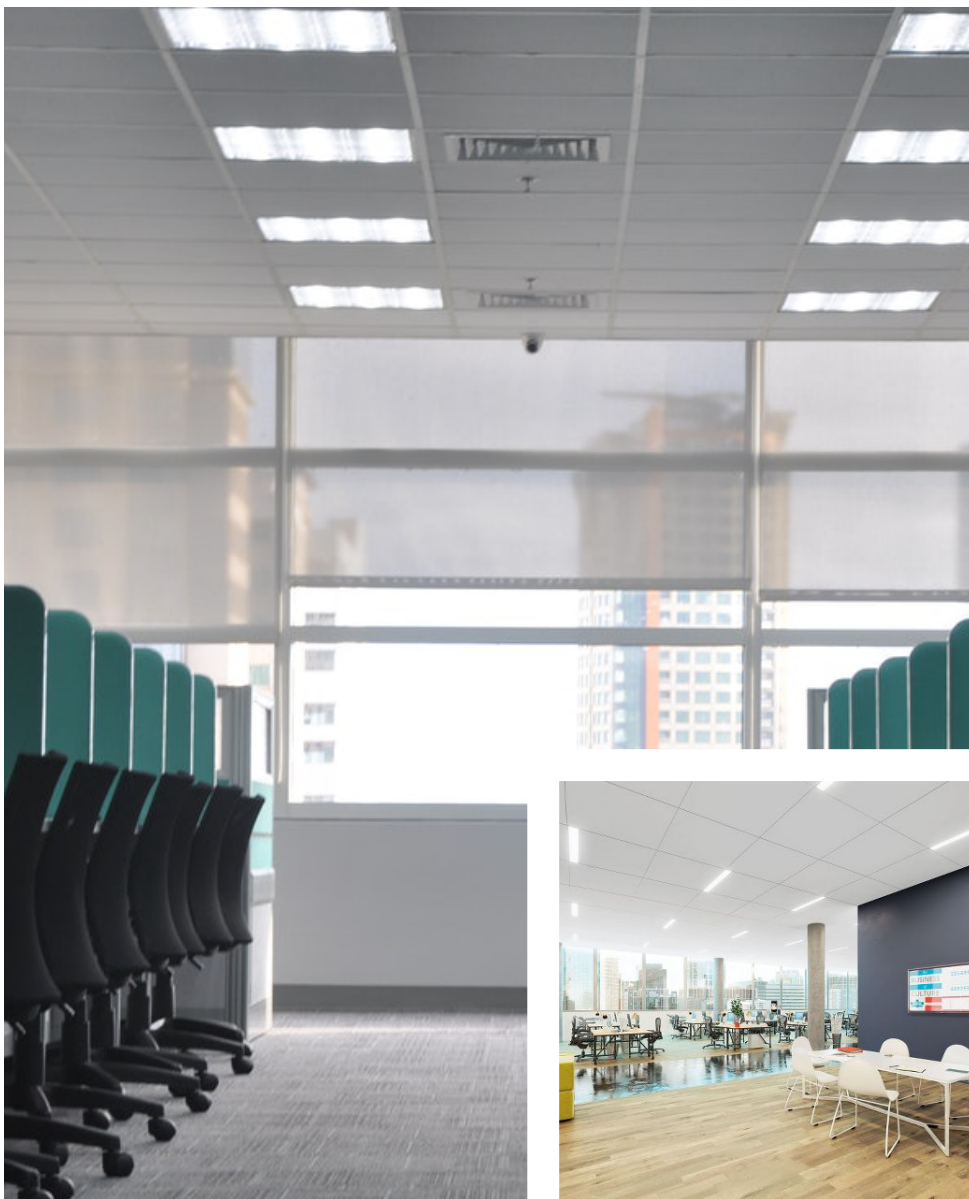
Предпочтительно: ровный пол с отсутствием декоративных элементов и нанесенных на него рисунков, а также выделяющейся графики.

Допустимо: ступени входной группы (2–3) для помещений стрит-ритейла.



Недопустимо: ковролин, линолеум, большое количество ступенек, изношенное покрытие, сколы, трещины и другие неровности.





ПОТОЛОК И ОСВЕЩЕНИЕ

Светлый потолок с достаточным количеством источников освещения.

Предпочтительно: стандартный ячеистый типа **Armstrong**, освещение должно быть максимально приближено к естественному дневному освещению — цветовая температура около 4000 К, коэффициент пульсации световых приборов не должен превышать 5%, **CRI** не менее 85, общая освещённость не менее 400 Лк. Светодиодные источники, люминесцентные лампы тёплого белого света с высококачественной цветопередачей, дневного света с улучшенной цветопередачей.



Недопустимо: грязь, трещины, потёки, заметная проводка без кабель-каналов, разнооттеночные источники освещения (тёплый и холодный свет), тусклые мелькающие или неработающие источники освещения.



2.1.2 ДЕКОР

Для украшения интерьера рекомендуется использование растений — напольных (не менее метра высотой) и настольных (на подоконниках, не более полуметра в высоту). Кашпо для растений должны быть в едином стиле: либо одного модельного ряда простой формы, либо схожей цветовой гаммы и фактуры. Растения размещаются таким образом, чтобы не мешать движению клиентов и сотрудников, а также не препятствовать обзору и работе демооборудования.

Допустимо: декорирование стен фотопанно «АЛЮТЕХ» (арт. R7505711–R7505728).



Недопустимо: размещение личных предметов; продукции, не связанной с профессиональной деятельностью.





2.1.3 РАБОЧЕЕ МЕСТО

Рабочий стол менеджера должен располагаться так, чтобы сотрудник не находился спиной ко входной двери. Менеджер должен быть приветлив с клиентами и оперативно реагировать на их запросы.

Рабочее место должно содержаться в чистоте и порядке, не должно быть переоснащено канцтоварами и предметами, которые не относятся к профессиональной деятельности (кружки, сувениры, рамки с фотографиями семьи, т. п.).

Рабочие места должны быть расположены рядом со стеной, в которых размещены электрические розетки, либо к рабочим местам должна быть проведена скрытая электропроводка.

Допустимо: делать наружную прокладку кабеля в кабель-каналах.



Недопустимо: скопление проводов в рабочей зоне офиса.

2.1.4 ПРОЧЕЕ

Батареи центрального отопления должны быть современной конструкции либо быть закрыты декоративным коробом.

Помещение должно проветриваться с регулярной периодичностью.



2.2 РЕКОМЕНДАЦИИ ПО ЭКСТЕРЬЕРУ И НАРУЖНОЙ РЕКЛАМЕ



2.2.1 НАРУЖНАЯ РЕКЛАМА

При выборе помещений для выставочных залов важную роль играет идентификация входной группы.

Чтобы внутреннее оформление было максимально заметно с улицы или изнутри торгового и бизнес-центра, важно использовать наружные рекламные вывески* (или другие носители наружной рекламы — в зависимости от локации помещения и доступных вариантов оформления) с четким указанием бренда и/или реализуемых товарных направлений.

Для стрит-ритейлов предпочтителен выбор помещений с максимальной площадью остекления входной группы, которая в последующем будет также помогать идентифицировать продукцию в зале.



* Типовые макеты наружной рекламы, а также правила корректного использования фирменного блока «АЛЮТЕХ» приведены в [Приложениях Б и В](#).



ВИДЫ НАРУЖНОЙ РЕКЛАМЫ

Билборд (от англ. Billboard) — отдельно стоящая конструкция, представляет собой раму, обитую листами оцинкованной стали или фанеры и покрытую устойчивыми к атмосферному воздействию составами, которая закрепляется на опоре.

Штендер (от нем. Ständer — стойка, штатив) — переносная конструкция небольших размеров. Устанавливается на улице в непосредственной близости от шоу-рума.

Ситилайт (от англ. citylight) — рекламная конструкция, устанавливаемая на тротуарах и вдоль проезжей части в местах интенсивного пешеходного движения. Подсвечивается изнутри.





ВИДЫ НАРУЖНОЙ РЕКЛАМЫ

Объемные буквы — это одна из наиболее распространенных технологий изготовления рекламных вывесок.

Световой короб, лайтбокс — это сборные конструкции, имеющие плоскую поверхность, под которой находятся подсвечивающие изнутри лампы.

Указатель — конструкция, совмещающая в себе рекламную информацию для автомобилистов и пешеходов.





2.2.2 НАВИГАЦИЯ

Особое внимание следует обратить на дополнительную навигацию внутри торгового и бизнес-центра, дающую возможность максимально легко найти интересующий клиента выставочный зал.

Виды навигации:

- указатели и стикеры: настенные и напольные, в виде наклеек или оформленные краской.
- рекламные стойки: как правило, размещаются непосредственно у входа либо в местах с максимальной проходимостью.
- кросс-маркетинг: размещение визиток, буклетов и иных рекламных листовок в смежных павильонах (предлагающих товары-дополнители).



2.3 ВНЕШНИЙ ВИД ПЕРСОНАЛА

Опрятный внешний вид, компетентность и наличие идентифицирующей атрибутики в одежде персонала — основополагающие факторы, формирующие положительное восприятие посетителями бренда «АЛЮТЕХ» в целом и выставочного зала Партнера в частности.



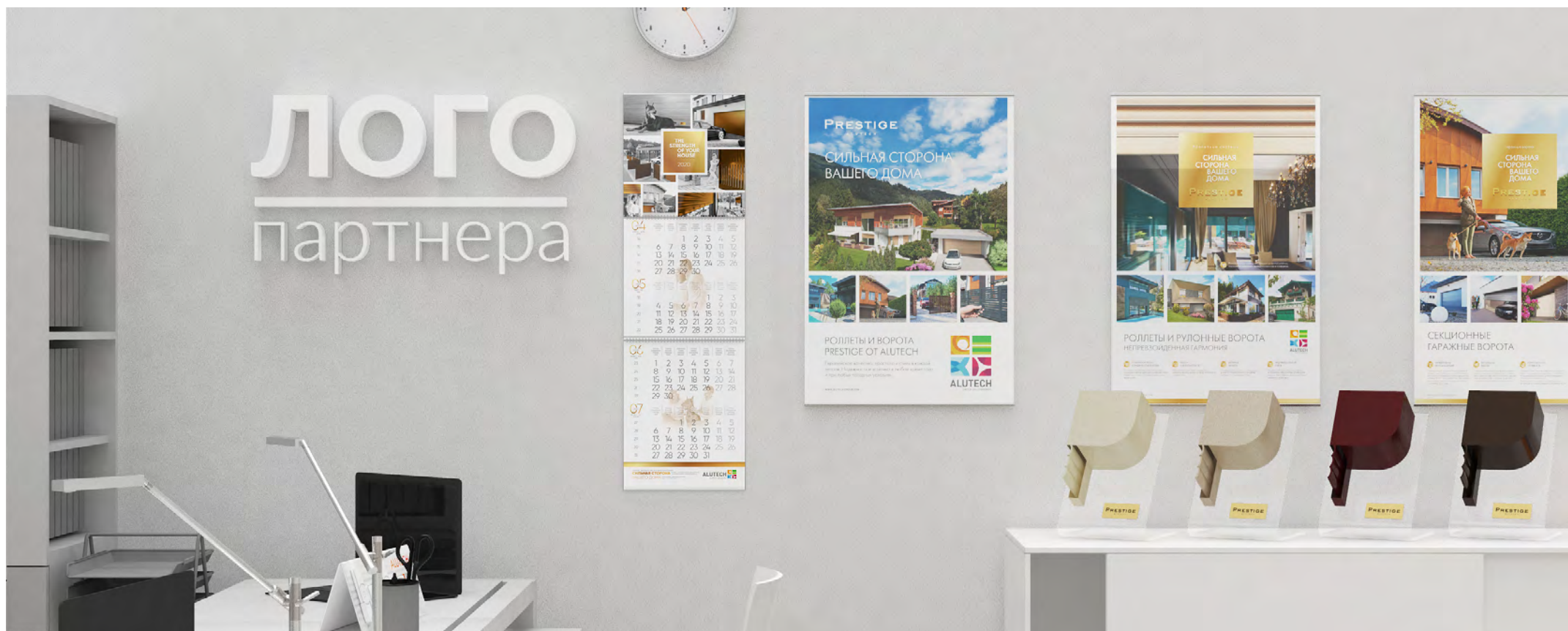
Важно наличие на одежде сотрудника бейджа с именем и должностью либо именной таблички на столе, а также именных визиток для раздачи.

Предпочтительно: строгий дресс-код. Для мужчин — костюм или брюки с рубашкой. Для женщин — светлый или мягких пастельных оттенков верх и темный низ (юбка, брюки) или строгие удлиненные платья без вызывающих вырезов.

Допустимо: аккуратный стиль casual. Для мужчин — брюки и однотонный пуловер. Для женщин — повседневные платья некричащих оттенков и не содержащие броских элементов.



Недопустимо: новомодный стиль в одежде. Для мужчин и женщин — потертые джинсы, футболки с надписями, т.п. Для женщин также недопустимо большое количество бижутерии и броский макияж.



3. ВИЗУАЛИЗАЦИЯ ПОМЕЩЕНИЙ*

Основная задача — приведение всех выставочных залов к единому внешнему виду. Зонирование образцов и рабочих мест, гармоничное оформление интерьера, стилистические и цветовые решения должны предполагать дружелюбную и открытую атмосферу, в которой комфортно работать и общаться с посетителями

* ДО на визуализации может незначительно отличаться.

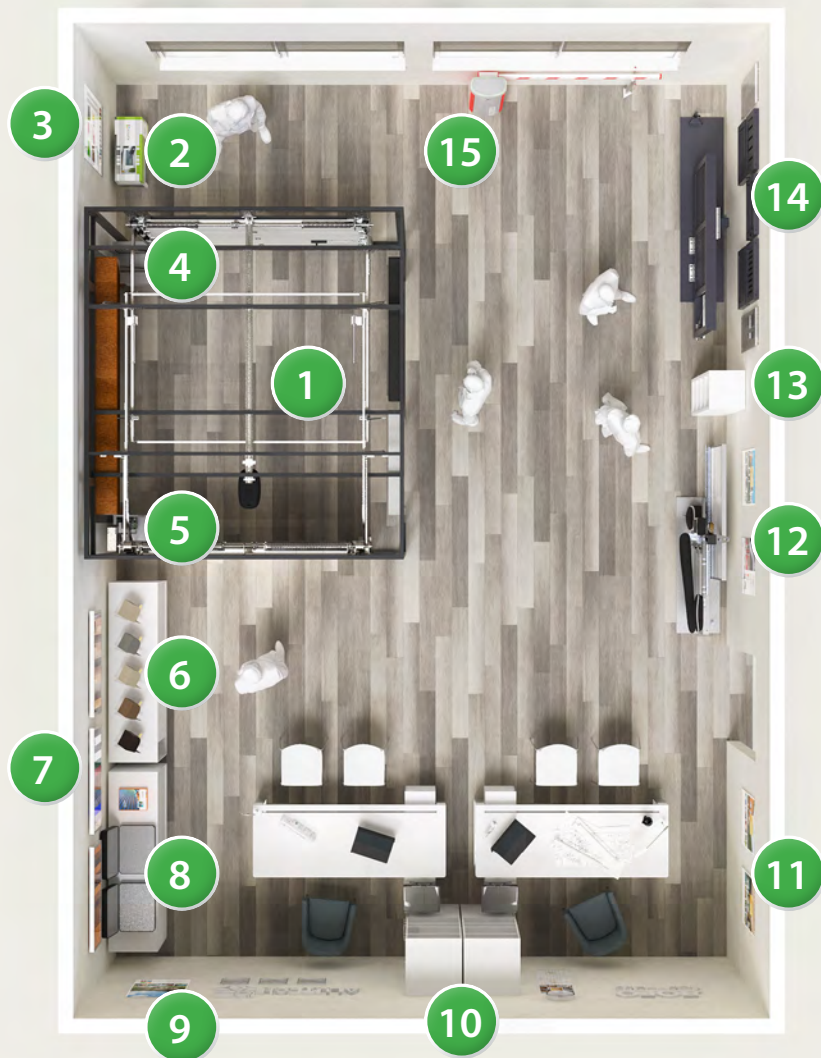


MAXI. Общий вид

Площадь $\approx 70 \text{ м}^2$

Воротная рама **SVS50.2**

Рабочее место — 2 шт.



ЭКСПЛИКАЦИЯ МАХІ

1. Воротная рама **SVS50.2**
2. Бокс с образцами панелей **СВ**
3. Планшет «Комплектующие **СВ**»
4. Тумба с образцами панорамных панелей
5. Макет Extra №1
6. Образцы коробов
7. Планшеты с образцами сэндвич-панелей
8. Кейс с образцами комплектующих **РС, РВ, ГВ** и **ПВ**
9. Плакат Prestige
10. Рабочее место менеджера с фирменной атрибутикой
11. Плакат **РС** и **СВ**
12. Макет въездной группы SGN с автоматикой, плакаты **ВВ** и **Автоматика**
13. Стеллаж с комплектацией **SGN**
14. Планшеты по **ВВ** и **калитке Prestige**, рамки с заполнением и макет створки **ОВ** серии Prestige
15. Шлагбаум Bravo



MAXI.

Элементы,
требующие
подключения

1. FLGU.400.16.0000

Удлинитель 3–5 м с вилкой европейского образца (Е/В).
Питание сети 230 В/50 Гц.

2. BV-5

Подводка питающего кабеля
3G 1,5 мм² к шлаббауму.
Питание сети 230 В/50 Гц.

3. Образец СВ Prestige

LG-600F — питание сети
230 В/50 Гц.

4. Образец РВ «Ворота»

5. Образец СВ ProPlus

TR-5024-230KIT — питание
сети 230 В/50 Гц.

6. Образец РС «Дверь»

7. Образец РС «Окно»

8. Рабочее место



MAXI. Ракурс 1

Площадь $\approx 70 \text{ м}^2$

Воротная рама **SVS50.2**

Рабочее место — 2 шт.

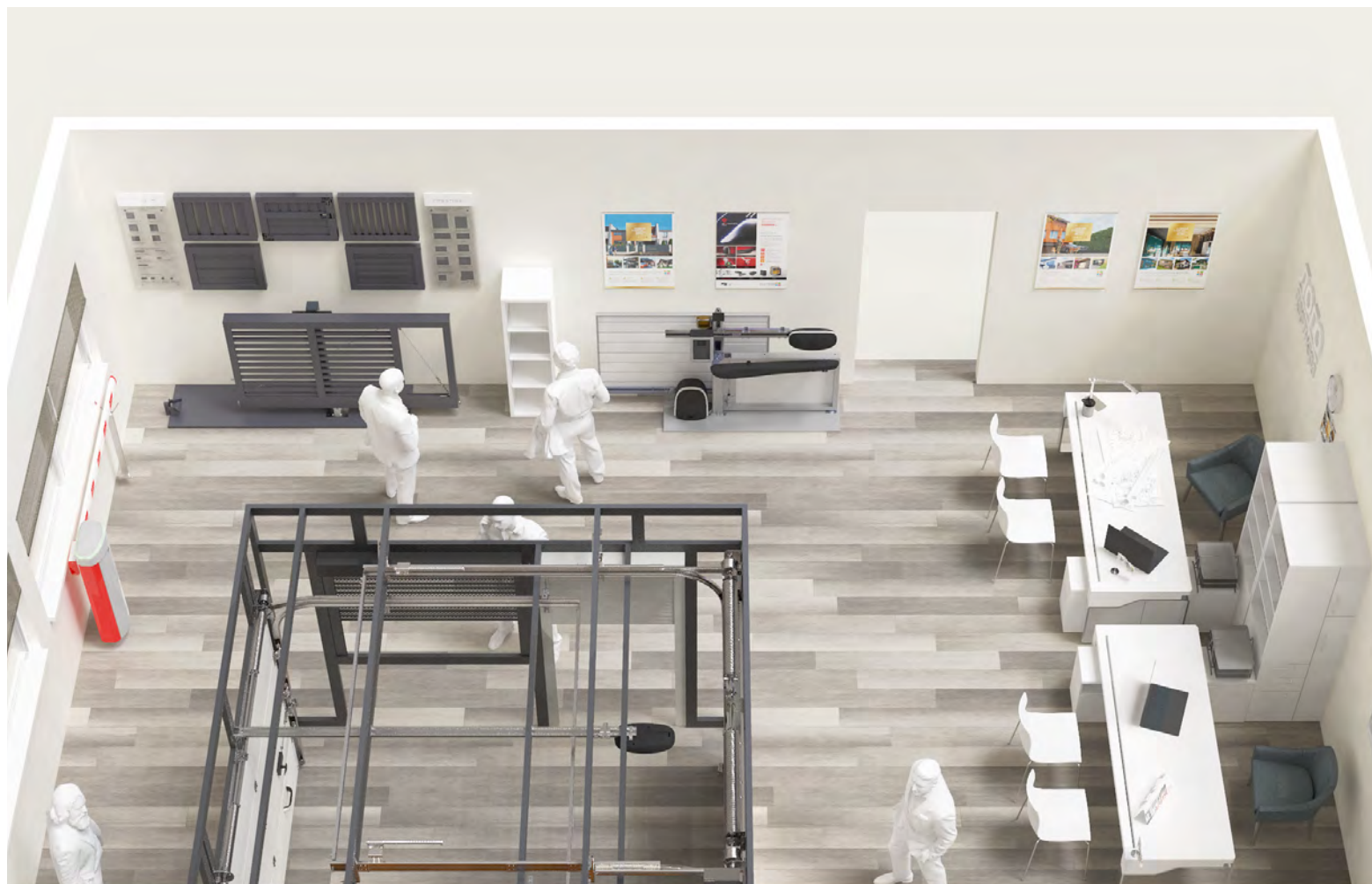


MAXI. Ракурс 2

Площадь $\approx 70 \text{ м}^2$

Воротная рама **SVS50.2**

Рабочее место — 2 шт.



MAXI. Ракурс 3

Площадь $\approx 70 \text{ м}^2$

Воротная рама **SVS50.2**

Рабочее место — 2 шт.



MAXI. Ракурс 4

Площадь $\approx 70 \text{ м}^2$

Воротная рама **SVS50.2**

Рабочее место — 2 шт.



MAXI. Общий вид

Площадь $\approx 70 \text{ м}^2$

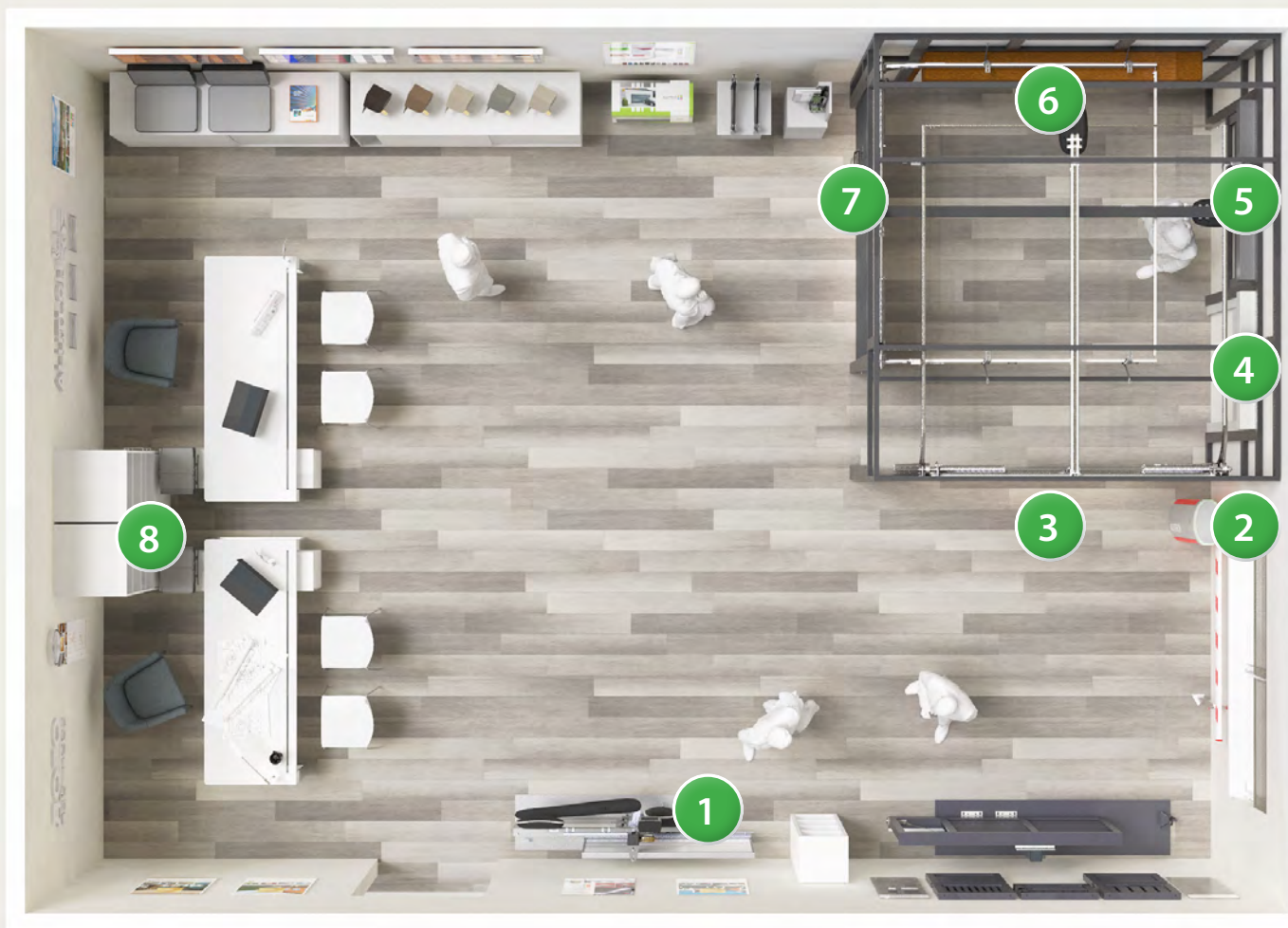
Воротная рама **SVS49.1**

Рабочее место — 2 шт.



ЭКСПЛИКАЦИЯ МАХІ

1. Воротная рама **SVS49.1**
2. Бокс с образцами панелей **CB**
3. Планшет «Комплектующие **CB**»
4. Тумба с образцами панорамных панелей
5. Макет Extra №1
6. Образцы коробов
7. Планшеты с образцами сэндвич-панелей
8. Кейс с образцами комплектующих **PC, PB, GB** и **PB**
9. Плакат Prestige
10. Рабочее место менеджера с фирменной атрибутикой
11. Плакат **PC** и **CB**
12. Макет въездной группы SGN с автоматикой, плакаты **BB** и **Автоматика**
13. Стеллаж с комплектацией **SGN**
14. Планшеты по **BB** и **калитке Prestige**, рамки с заполнением и макет створки **OB** серии Prestige
15. Шлагбаум Bravo



MAXI.

Элементы,
требующие
подключения

1. FLGU.400.16.0000

Удлинитель 3–5 м с вилкой европейского образца (Е/В).
Питание сети 230 В/50 Гц.

2. BV-5

Подводка питающего кабеля
3G 1,5 мм² к шлаббауму.
Питание сети 230 В/50 Гц.

3. Образец СВ Trend

LG-800 — питание сети
230 В/50 Гц.

4. Образец РС «Дверь»

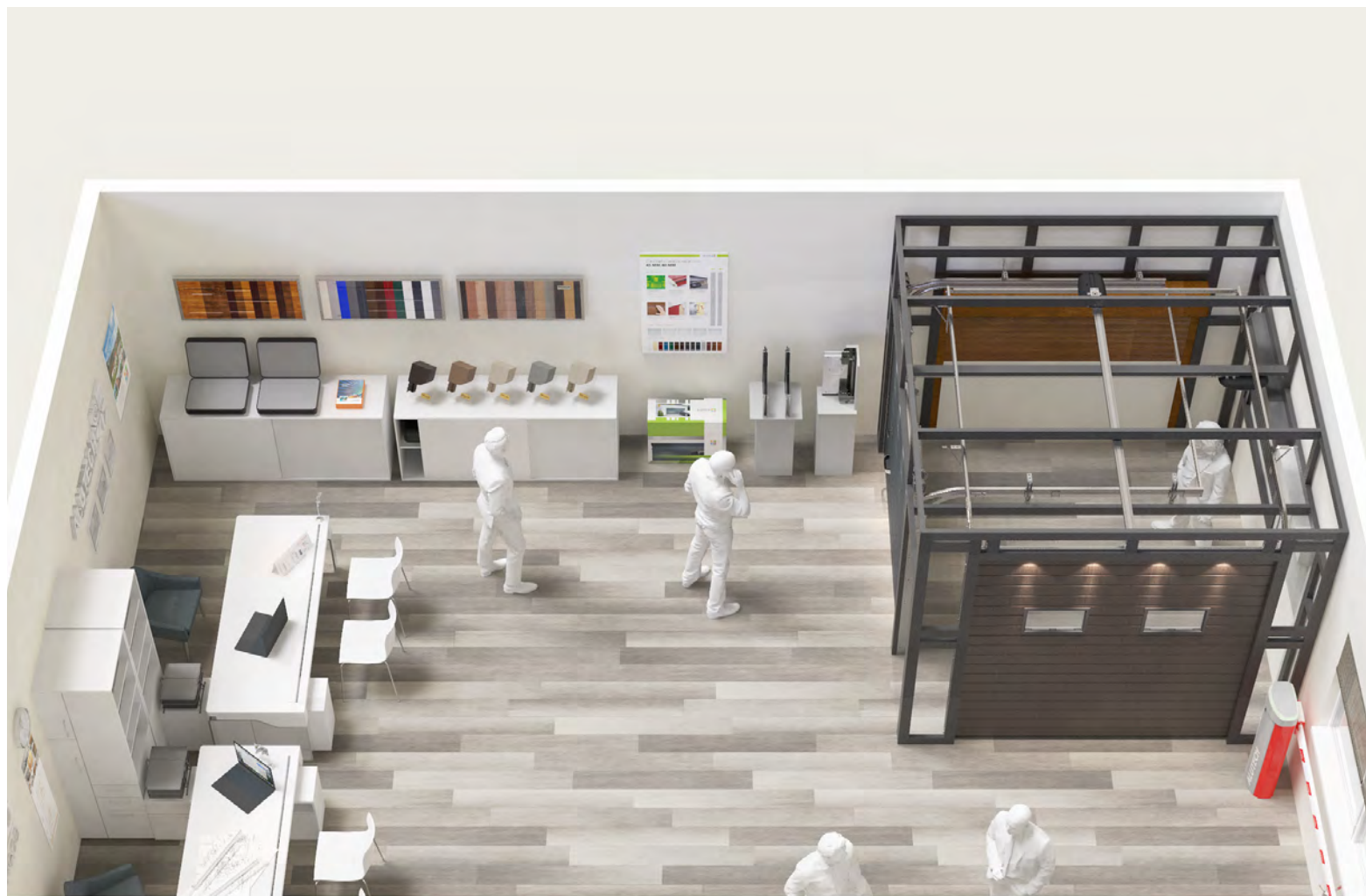
5. Образец РС «Окно»

6. Образец РВ «Ворота»

7. Образец СВ Prestige

LG-600F — питание сети
230 В/50 Гц.

8. Рабочее место



MAXI. Ракурс 1

Площадь $\approx 70 \text{ м}^2$

Воротная рама **SVS49.1**

Рабочее место — 2 шт.

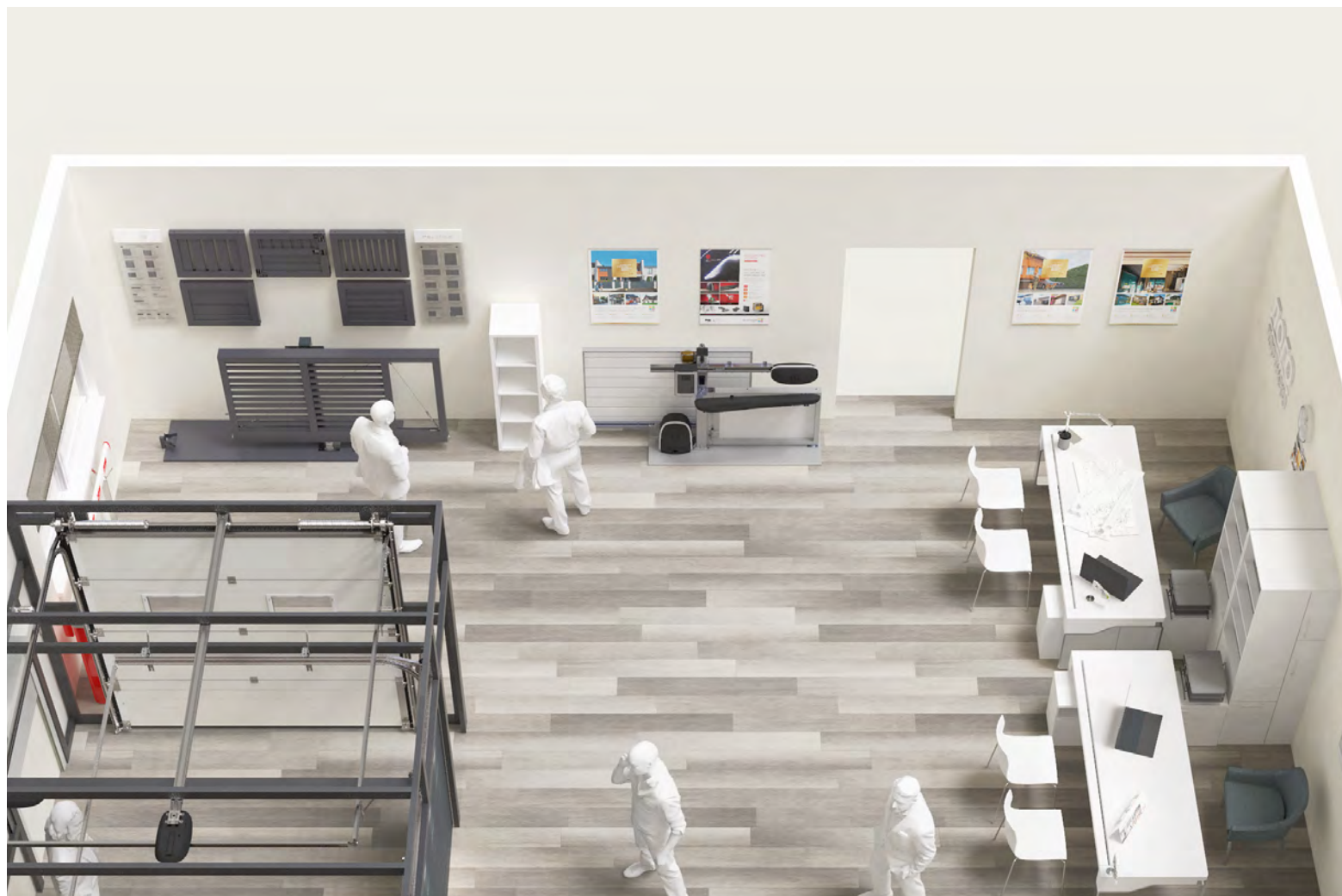


MAXI. Ракурс 2

Площадь $\approx 70 \text{ м}^2$

Воротная рама **SVS49.1**

Рабочее место — 2 шт.



MAXI. Ракурс 3

Площадь $\approx 70 \text{ м}^2$

Воротная рама **SVS49.1**

Рабочее место — 2 шт.



MAXI. Ракурс 4

Площадь $\approx 70 \text{ м}^2$

Воротная рама **SVS49.1**

Рабочее место — 2 шт.

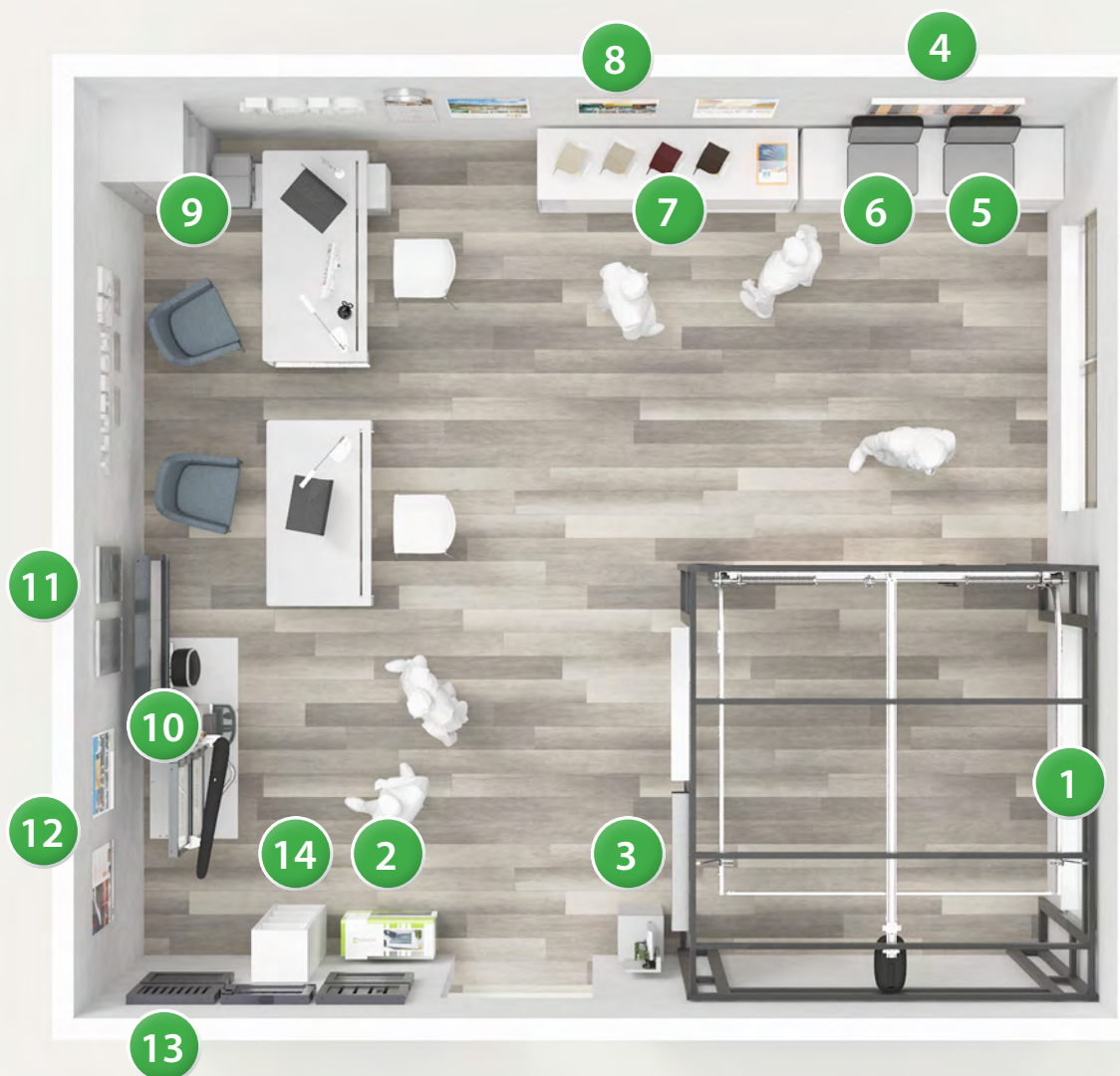


MIDI. Общий вид

Площадь $\approx 46 \text{ м}^2$

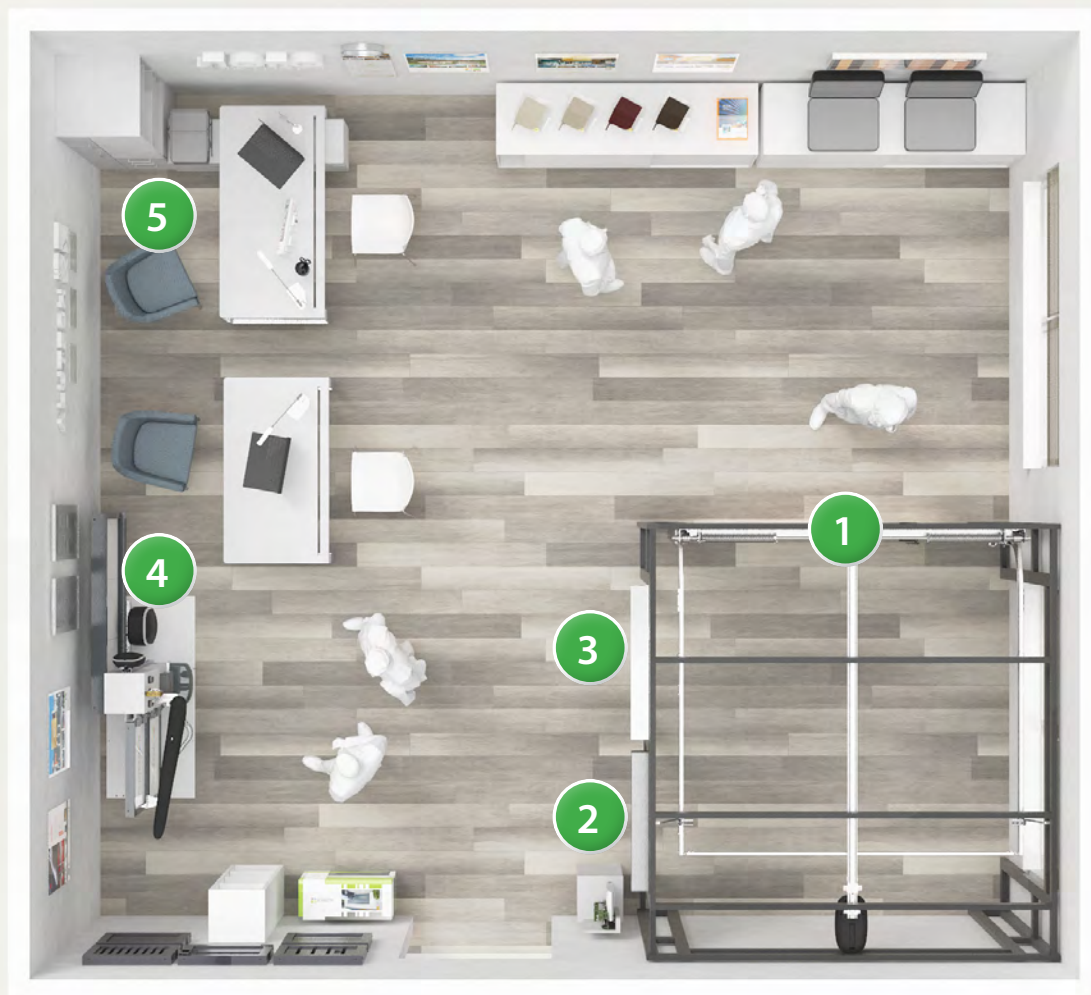
Воротная рама **SVS51**

Рабочее место — 2 шт.



ЭКСПЛИКАЦИЯ MIDI

1. Воротная рама **SVS51**
2. Бокс с образцами панелей **CB**
3. Макет Extra №1
4. Планшет демонстрационный
«Панели с цифровой печатью»
5. Кейс с образцами комплектующих **GB**
6. Кейс с образцами комплектующих **PC** и **PB**
7. Образцы коробов
8. Плакаты **CB**, **PC** и **Prestige**
9. Рабочее место менеджера
с фирменной атрибутикой
10. Макет въездной группы с автоматикой
11. Планшеты по въездным воротам
и калитке **Prestige**
12. Плакаты **BB** и **Автоматика**
13. Образцы заполнения **BB**
14. Стеллаж с комплектацией **SGN**



MIDI.

Элементы,
требующие
подключения

1. Образец СВ Prestige

LG-600F — питание сети
230 В/50 Гц.

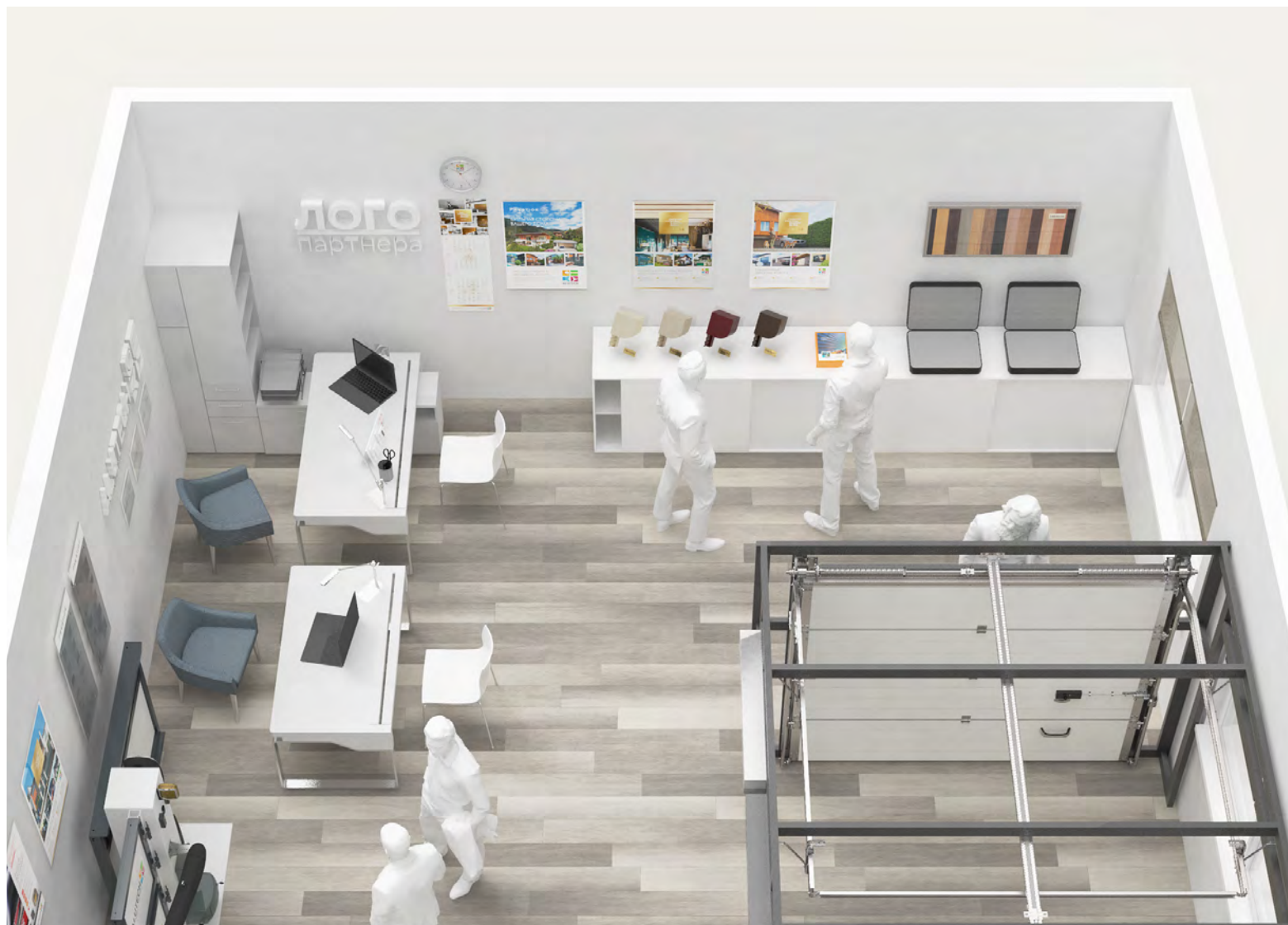
2. Образец РС «Окно»

3. Образец РС «Дверь»

4. FLGU.400.15.0000

Удлинитель 3–5 м с вилкой
европейского образца (E/F).
Питание сети 230 В/50 Гц.

5. Рабочее место



MIDI. Ракурс 1

Площадь $\approx 46 \text{ м}^2$

Воротная рама **SVS51**

Рабочее место — 2 шт.



MIDI. Ракурс 2

Площадь $\approx 46 \text{ м}^2$

Воротная рама **SVS51**

Рабочее место — 2 шт.



MIDI. Ракурс 3

Площадь $\approx 46 \text{ м}^2$

Воротная рама **SVS51**

Рабочее место — 2 шт.



MIDI. Ракурс 4

Площадь $\approx 46 \text{ м}^2$

Воротная рама **SVS51**

Рабочее место — 2 шт.



MINI. Общий вид

Площадь $\approx 22 \text{ м}^2$

Рабочее место — 1 шт.



ЭКСПЛИКАЦИЯ MINI

1. Демостенд **СВ** Prestige (правый)
2. Плакаты **СВ** и «**Автоматика**»
3. Кейс с образцами комплектующих **ГВ**
4. Планшет демонстрационный «Панели с цифровой печатью»
5. Образцы коробов **РС**
6. Образцы панелей **СВ**
7. Плакат **РС**
8. Образец **РС**
9. Плакаты **Prestige** и **ВВ**
10. Макет въездной группы с автоматикой
11. Планшеты по **ВВ** и **калитке Prestige**
12. Рабочее место менеджера с фирменной атрибутикой



MINI. Элементы, требующие подключения

1. FLGU.400.15.0000

Удлинитель 3–5 м с вилкой европейского образца (Е/В). Питание сети 230 В/50 Гц.

2. Образец РС «Окно»

3. СВ «АЛЮТЕХ» (образец малый)

LG-600F — питание сети 230 В/50 Гц.

4. Рабочее место



MINI. Ракурс 1

Площадь $\approx 22 \text{ м}^2$

Рабочее место — 1 шт.



MINI. Ракурс 2

Площадь $\approx 22 \text{ м}^2$

Рабочее место — 1 шт.



MINI. Ракурс 3

Площадь $\approx 22 \text{ м}^2$

Рабочее место — 1 шт.



MINI. Ракурс 4

Площадь $\approx 22 \text{ м}^2$

Рабочее место — 1 шт.



4. ПЕРЕЧЕНЬ ДЕМООБОРУДОВАНИЯ

Общий перечень демооборудования, применяемого в выставочных залах «АЛЮТЕХ»



ДЕМОБОРУДОВАНИЕ ПО ТОВАРНОМУ НАПРАВЛЕНИЮ «СЕКЦИОННЫЕ ВОРОТА»



Воротная рама, арт. SVS49.1

Дилерская цена — 949,00 евро с НДС*

Габаритные размеры — 3250×3580×2730 мм

Ворота №1. Гаражные ворота серии Prestige

- тип монтажа: стандартный;
- габаритные размеры: 2300×2000 мм; перемычка: 230 мм;
- рисунок: М-гофр, цвет — индивидуальный рисунок (цифровая печать).

Дополнительные аксессуары для секционных ворот:

- замок ригельный для гаражных ворот — арт. RLG004;
- трос разблокировки — арт. RK-4500.

Автоматика:

- электропривод со встроенным блоком управления и радиоприемником — арт. LG-600F;
- два четырехканальных пульта — арт. AT-4N;
- монтажный комплект;
- рейка приводная цельная с зубчатым ремнем — арт. LGR-3300B;
- фотоэлементы проводные — арт. DTS.

* Стоимость воротной рамы указана без учета готовых изделий.



Ворота №2 (на выбор). Гаражные ворота серии Trend

- тип монтажа: стандартный;
- габаритные размеры: 2300×2430 мм, перемычка: 210 мм;
- рисунок: S-гофр, цвет: темный дуб.

Дополнительные аксессуары для секционных ворот:

- окно — арт. W043BR-TG;
- калитка с плоским порогом — арт. WDF-40.

Автоматика:

- электропривод со встроенным блоком управления и радиоприемником — арт. LG-800;
- два четырехканальных пульта — арт. AT-4N;
- монтажный комплект;
- фотоэлементы — арт. Notouch 1;
- коммутационный набор — арт. A-box/OSE.

Ворота №2 (на выбор). Гаражные ворота серии Trend

- тип монтажа: пружины растяжения;
- габаритные размеры: 2300×2430 мм, перемычка: 210 мм;
- рисунок: S-гофр, цвет: темный дуб.

Дополнительные аксессуары для секционных ворот:

- 2 окна — арт. W043BR-TG.

Автоматика:

- электропривод со встроенным блоком управления и радиоприемником — арт. LG-800;
- два четырехканальных пульта — арт. AT-4N;
- монтажный комплект;
- фотоэлементы проводные — арт. DTS;
- сигнальная лампа универсальная — арт. SL-U.



MAXI



Арт. SVS49.2

Воротная рама, арт. SVS49.2

Дилерская цена — 967,00 евро с НДС*

Габаритные размеры — 3250×3580×2730 мм.

Ворота №1 — см. ворота №1 арт. **SVS49.1**

Ворота №2. Промышленные ворота серии ProPlus

- тип монтажа: стандартный;
- габаритные размеры: 2300×2230 мм, перемычка: 410 мм;
- рисунок: микроволна, цвет — белый, близкий к RAL 9016.

Дополнительные аксессуары для секционных ворот:

- панорамное остекление — арт. PG;
- комплект для особо влажных помещений «Экстра» ≤3 м — арт. ANCE-1;
- калитка с плоским порогом — арт. WDF.

Автоматика:

- комплект электропривода для промышленных ворот арт. TR-3531-230KIT (внешний блок управления со встроенным радиоприемником и кнопочной панелью, 2 пульта ДУ, цепь аварийного ручного подъема, монтажный комплект);
- фотоэлементы — арт. Notouch 1;
- коммутационный набор — арт. A-box/OSE.

* Стоимость воротной рамы указана без учета готовых изделий.



MAXI



Арт. SVS50.1/2

Воротная рама, арт. SVS50.1

Дилерская цена — 963,00 евро с НДС*

Габаритные размеры — 3250×3580×2730 мм

Ворота №1 Гаражные ворота серии Prestige

- тип монтажа: стандартный;
- габаритные размеры: 2300×2000 мм, перемычка: 230 мм;
- рисунок: М-гофр, цвет: индивидуальный рисунок (цифровая печать).

Дополнительные аксессуары для секционных ворот:

- замок ригельный для гаражных ворот — арт. RLG004;
- трос разблокировки — арт. RK-4500.

Автоматика:

- электропривод со встроенным блоком управления и радиоприемником — арт. LG-600F;
- два четырехканальных пульта — арт. AT-4N;
- монтажный комплект;
- рейка приводная цельная с зубчатым ремнем — арт. LGR-3300B;
- фотоэлементы проводные — арт. DTS.

* Стоимость воротной рамы указана без учета готовых изделий.



Ворота №2 (на выбор). Гаражные ворота серии Trend

- тип монтажа: стандартный;
- габаритные размеры: 2300×2430 мм, перемычка: 210 мм;
- рисунок: S-гофр, цвет: темный дуб.

Дополнительные аксессуары для секционных ворот:

- окно — арт. W043BR-TG;
- калитка с плоским порогом — арт. WDF-40.

Автоматика:

- электропривод со встроенным блоком управления и радиоприемником — арт. LG-800;
- два четырехканальных пульта — арт. AT-4N;
- монтажный комплект;
- фотоэлементы — арт. Notouch 1;
- коммутационный набор — арт. A-box/OSE.

Ворота №2 (на выбор). Гаражные ворота серии Trend

- тип монтажа: пружины растяжения;
- габаритные размеры: 2300×2430 мм, перемычка: 210 мм;
- рисунок: S-гофр, цвет: темный дуб.

Дополнительные аксессуары для секционных ворот:

- 2 окна — арт. W043BR-TG.

Автоматика:

- электропривод со встроенным блоком управления и радиоприемником — арт. LG-800;
- два четырехканальных пульта — арт. AT-4N;
- монтажный комплект;
- фотоэлементы проводные — арт. DTS;
- сигнальная лампа универсальная — арт. SL-U.



MAXI



Арт. SVS50.2

Воротная рама, арт. SVS50.2

Дилерская цена — 974,00 евро с НДС*

Габаритные размеры — 3250×3580×2730 мм

Ворота №1 — см. ворота №1 арт. **SVS50.1**

Ворота №2. Промышленные ворота серии ProPlus

- тип монтажа: стандартный;
- габаритные размеры: 2300×2230 мм, перемычка: 410 мм;
- рисунок: микроволна, цвет: белый, близкий к RAL 9016.

Дополнительные аксессуары для секционных ворот:

- панорамное остекление — арт. PG;
- комплект для особо влажных помещений «Экстра» ≤3 м — арт. ANCE-1;
- калитка с плоским порогом — арт. WDF.

Автоматика:

- комплект электропривода для промышленных ворот — арт. TR-3531-230KIT (внешний блок управления со встроенным радиоприемником и кнопочной панелью, 2 пульта ДУ, цепь аварийного ручного подъема, монтажный комплект);
- фотоэлементы — арт. Notouch 1;
- коммутационный набор — арт. A-box/OSE.

* Стоимость воротной рамы указана без учета готовых изделий.



MIDI



Арт. SVS51

Воротная рама, арт. SVS51

Дилерская цена — 729,00 евро с НДС*

Габаритные размеры — 2940×3100×2320 мм

Ворота. Гаражные ворота серии Prestige

- тип монтажа: стандартный;
- габаритные размеры: 2300×2000 мм, перемычка: 230 мм;
- рисунок: М-гофр, цвет: индивидуальный рисунок (цифровая печать).

Дополнительные аксессуары для секционных ворот:

- замок ригельный для гаражных ворот — арт. RLG004;
- трос разблокировки — арт. RK-4500.

Автоматика:

- электропривод со встроенным блоком управления и радиоприемником — арт. LG-600F;
- два четырехканальных пульта — арт. AT-4N;
- монтажный комплект;
- рейка приводная цельная с зубчатым ремнем — арт. LGR-3300B;
- фотоэлементы проводные — арт. DTS.

* Стоимость воротной рамы указана без учета готовых изделий.



MINI



Арт. R7024137R

Образец малый «Серия Prestige», правый (пружины растяжения)

Арт. R7024137R

Дилерская цена — 421,00 евро с НДС

Габаритные размеры: 2560х1270х460 мм

Образец малый предназначен для представления секционных ворот «АЛЮТЕХ» в действии, а также демонстрации образцов сэндвич-панелей.

Комплектация стенда:

- несущая конструкция стенда;
- секционные ворота (полотно ворот с рисунком S-гофр, RAL 9016, система направляющих и другие элементы конструкции секционных ворот);
- демонстрационные планшеты «Панели для секционных ворот» и «Панели для секционных ворот «под дерево» (24 образца панелей различных рисунков и цветов);
- электропривод арт. LG-800;
- рейка с зубчатым ремнем для гаражных ворот серии Levigato арт. LGR-900BS.



MAXI



Арт. R7024112

Планшет демонстрационный «Панели для секционных ворот «под дерево»

Арт. R7024112

Дилерская цена — 32,00 евро с НДС

Габаритные размеры: 1100x497 мм

В планшете предусмотрен специальный подвес для крепления на стене в демонстрационных залах. Кроме того, благодаря небольшим размерам и массе их можно использовать на выезде во время переговоров с клиентами.

Состав планшета:

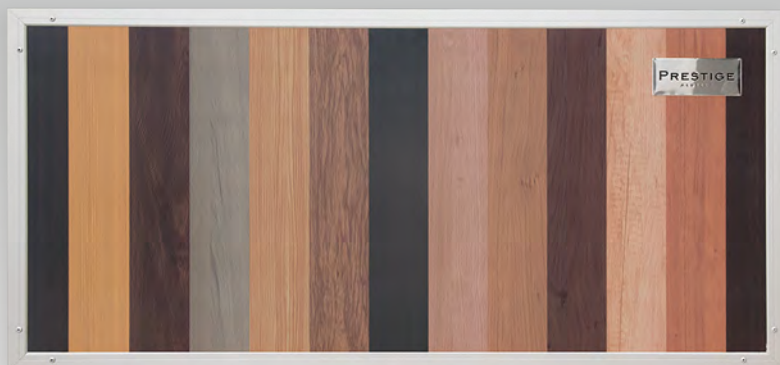
- S-гофр «Вишня»;
- S-гофр «Темный дуб»;
- S-гофр «Золотой дуб»;
- М-гофр «Вишня»;
- М-гофр «Темный дуб»;
- М-гофр «Золотой дуб»;
- L-гофр «Вишня»;
- L-гофр «Темный дуб»;
- L-гофр «Золотой дуб»;
- филенка «Золотой дуб»;
- филенка «Темный дуб».



MAXI

MIDI

MINI



Арт. R7024135

Планшет демонстрационный «Панели для секционных ворот с цифровой печатью»

Арт. R7024135

Дилерская цена — 28,00 евро с НДС

Габаритные размеры: 1100х497 мм

В планшете предусмотрен специальный подвес для крепления на стене в демонстрационных залах. Кроме того, благодаря небольшим размерам и массе их можно использовать на выезде во время переговоров с клиентами.

Состав планшета:

- махагон;
- горная сосна;
- темная сиена;
- мореный дуб;
- рустикальный дуб;
- светлый дуб;
- орех;
- ирландский дуб;
- винчестер темный;
- винчестер светлый;
- антик;
- венге классик;
- песочный дуб.



MAXI



Арт. R7024111

Планшет демонстрационный «Панели для секционных ворот»

Арт. R7024111

Дилерская цена — 31,00 евро с НДС

Габаритные размеры: 1100х497 мм

В планшете предусмотрен специальный подвес для крепления на стене в демонстрационных залах. Кроме того, благодаря небольшим размерам и массе их можно использовать на выезде во время переговоров с клиентами.

Состав планшета:

- микроволна RAL 1015;
- микроволна RAL 9006;
- микроволна ADS703;
- микроволна RAL 5010;
- S-гофр RAL 8014;
- S-гофр RAL 3004;
- S-гофр RAL 6005;
- M-гофр RAL 9016;
- L-гофр RAL 9016;
- микроволна RAL 7016;
- S-гофр RAL 8017;
- M-гофр RAL 7016;
- L-гофр ADS703.



MAXI

MIDI

MINI



Арт. R7025701

Кейс с образцами комплектующих секционных ворот (гаражные ворота)

Арт. R7025701

Дилерская цена — 89,00 евро с НДС

Габаритные размеры: 540×360×180 мм

Кейс изготовлен из прочного пластика черного цвета. Кейс с двух сторон имеет презентабельные наклейки с воротами «АЛЮТЕХ». Внутри находится специальный материал (вспененный полистирол), в который устанавливаются образцы комплектующих. Данный материал плотно фиксирует их и защищает от повреждения при транспортировке.

Состав кейса:

- боковой роликовый кронштейн для ворот серии Prestige (нержавеющая сталь) и ворот серии Trend (оцинкованная сталь);
- сэндвич-панель 45 мм с рисунком М-гофр цвета близкого к RAL 9016 (белый) с установленной боковой накладкой;
- образцы панелей 40 и 45 мм в сборе с промежуточной петлей, арт. RSPS110-40, арт. RSPS110;
- комплект образцов стальной ленты, арт. R7020408;
- система вертикальных направляющих Prestige и Trend в сборе;
- системы горизонтальных направляющих и подвеса Prestige и Trend в сборе;
- панель с установленными верхним и нижним концевыми профилями, и уплотнительными вставками.



MAXI



Арт. R7025714

Кейс с образцами комплектующих секционных ворот (промышленные ворота)

Арт. R7025714

Дилерская цена — 102,00 евро с НДС

Габаритные размеры: 540×360×180 мм

Кейс изготовлен из прочного пластика черного цвета. Кейс с двух сторон имеет презентабельные наклейки с воротами «АЛЮТЕХ». Внутри находится специальный материал (вспененный полистирол), в который устанавливаются образцы комплектующих. Данный материал плотно фиксирует их и защищает от повреждения при транспортировке.

Состав кейса:

- комплект образцов стальной ленты, арт. R7020408;
- система вертикальных направляющих промышленных ворот;
- образец панелей 40 мм в сборе с промежуточной петлей;
- образец панелей 45 мм в сборе с промежуточной петлей (в цвете YW335F);
- боковой, верхний, нижний роликовый кронштейн для промышленных ворот;
- образец панели с установленным верхним и нижним концевым профилем;
- лист стальной платформы уравнивающей (перегрузочное оборудование);
- образец фронтальной рамы герметизатора проема (перегрузочное оборудование).



MAXI

MIDI



Арт. R7024133

Макет выставочный «Комплект экстра №1»

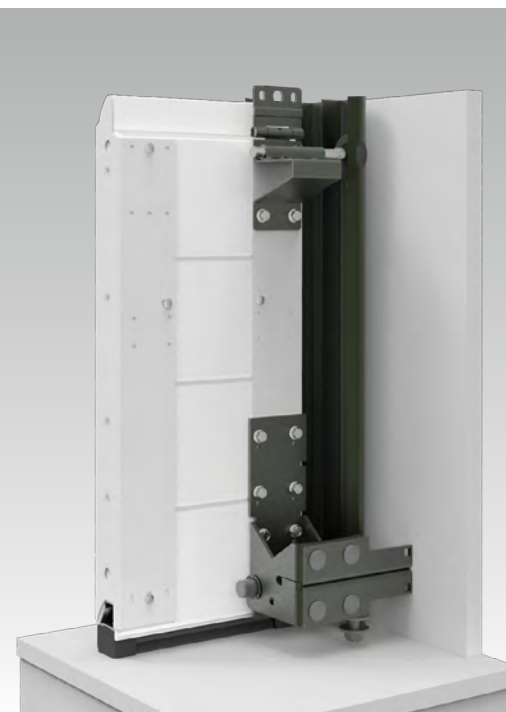
Арт. R7024133

Дилерская цена — 80,00 евро с НДС

Габаритные размеры: 350×350×1413 мм

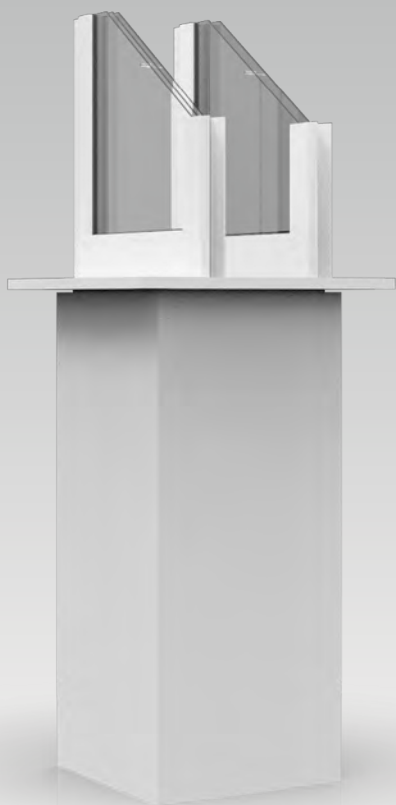
Состав:

- нижний и боковой роликовые кронштейны, система вертикальных направляющих для ворот серии ProPlus (полимерное покрытие с улучшенными антикоррозионными свойствами — Interpon D2525 (2 класс Qualicoat));
- тумба с подставкой.





MAXI



Арт. FLGU.7009
Арт. PPS-AP11
Арт. PPS-AT13

Тумба с образцами панорамных панелей

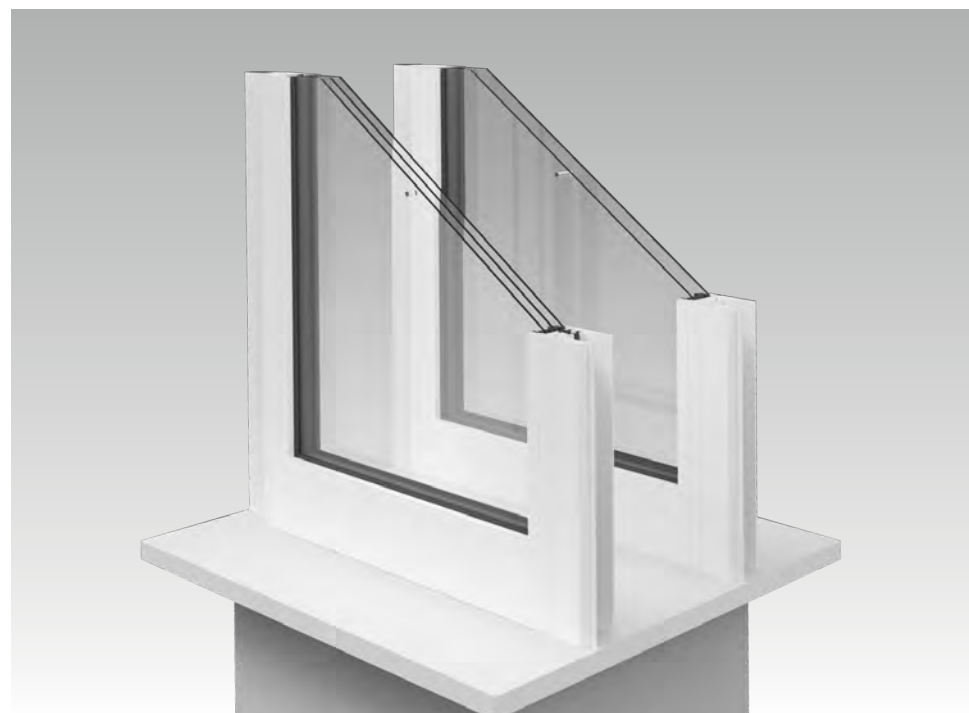
Арт. PPS-AP11 + PPS-AT11 + FLGU.7009

Дилерская цена — 78,00 евро с НДС

Габаритные размеры: 461×450×45 мм

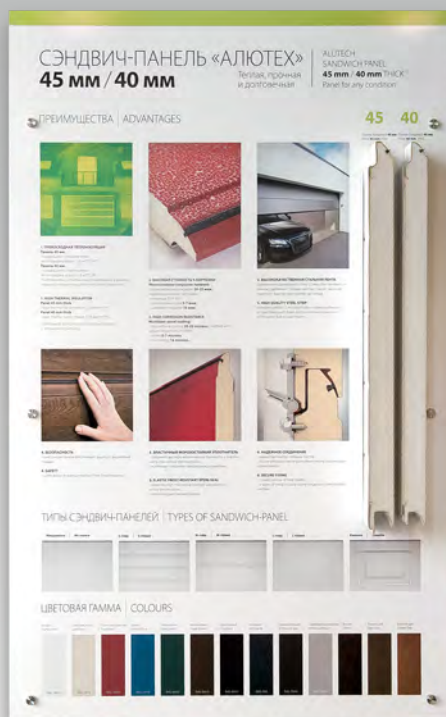
Состав:

- образец панорамной панели серии AluPro, RAL 9006|30 (двойная светопрозрачная вставка, толщина 26 мм);
- образец панорамной панели с терморазрывом серии AluTherm, RAL 9006|30 (тройная светопрозрачная вставка, толщина 25 мм);
- тумба с подставкой.





MAXI



Арт. R7024124

Планшет «Комплектующие СВ» (Преимущество сэндвич-панели ALUTECH)

Арт. R7024124

Дилерская цена — 153,00 евро с НДС

Габаритные размеры: 770×1240 мм

В планшете предусмотрен специальный подвес для крепления на стене в демонстрационных залах.

Состав:

- сэндвич-панель 45 мм с рисунком микроволна, RAL 9016 (белый) с установленной боковой накладкой;
- сэндвич-панель 40 мм с рисунком микроволна, RAL 9016 (белый) с установленной боковой накладкой.



MAXI

MIDI



Арт. R17505405

Бокс демонстрационный «Панели для секционных ворот»

Арт. R17505405

Дилерская цена — 72,00 евро с НДС

Габаритные размеры: 710×550×300 мм

Бокс позволит демонстрировать клиентам полный ассортимент рисунков и цветовой гаммы сэндвич-панелей «АЛЮТЕХ».

Состав бокса:

- филленка RAL 8014 (500×630 мм);
- микроволна RAL 3004 (500×150 мм);
- микроволна RAL 5010 (500×150 мм);
- микроволна RAL 6005 (500×150 мм);
- микроволна RAL 9006 (500×150 мм);
- L-гофр RAL 9016 (500×150 мм);
- L-гофр ADS704 (500×150 мм);
- L-гофр Вишня (500×150 мм);
- L-гофр RAL 7016 (500×150 мм);
- M-гофр RAL 8014 (500×150 мм);
- M-гофр RAL 9016 (500×150 мм);
- M-гофр Золотой дуб (500×150 мм);
- S-гофр ADS703 (500×150 мм);
- S-гофр RAL 1015 (500×150 мм);
- S-гофр RAL 8017 (500×150 мм);
- S-гофр RAL 9016 (500×150 мм);
- S-гофр Темный дуб (500×150 мм).



MAXI

MIDI

MINI



Арт. R7024142

Портфель «Образцы стальной ленты» (цифровая печать)

Арт. R7024142

Дилерская цена — 74,00 евро с НДС

Габаритные размеры: 385×260×145 мм

Портфель с образцами стальной ленты позволит продемонстрировать актуальный ассортимент стандартных мотивов цифровой печати. Кроме того, благодаря небольшим размерам и массе его можно использовать на выезде во время переговоров с клиентами.

Текстура древесины:

- Песочный дуб;
- Мореный дуб;
- Ирландский дуб;
- Рустикальный дуб;
- Светлый дуб;
- Винчестер темный;
- Винчестер светлый;
- Рустикальная вишня;
- Махагон;
- Горная сосна;
- Орех;
- Антик;
- Орегон;
- Белый дуб;
- Светлая сиена;
- Темная сиена;
- Венге классик;
- Венге модерн;
- Винчестер классик.

Текстура металла:

- Листовая медь.

Текстура натурального камня:

- Бидасар Браун;
- Бречия Дамаската;
- Деликатус Голд;
- Саджитарио Граните;
- Дайно Реале;
- Селебрити;
- Марун Мариначе;
- Платина Дарк;
- Гупарано Бордо;
- Верде Фантастико;
- Император Лайт;
- Император Дарк;
- Натуральный мрамор;
- Светлый сланец;
- Винтажный кирпич;
- Красный кирпич;
- Серый бетон;
- Темный бетон;
- Светлый бетон;
- Мокрый бетон;
- Бетон Антик.



MINI



Арт. RLPS 704.500
Арт. RMPS 05

Образцы панелей (45 мм)

Габаритные размеры — 300×500 мм

Арт. RLPS 704.500:

- цвет — ADS704;
- рисунок — L-гофр;
- тиснение — гладкая.

Арт. RMPS 05:

- цвет — золотой дуб;
- рисунок — М-гофр;
- тиснение — гладкая.

Дилерская цена — 4,70 евро с НДС

Дилерская цена — 4,40 евро с НДС

MINI



Арт. RSPS-40.200
Арт. MWPS-40.200

Образцы панелей (40 мм)

Габаритные размеры — 200×500 мм

Арт. RSPS-40.200:

- цвет — RAL 8017;
- рисунок — S-гофр;
- тиснение — woodgrain.

Арт. MWPS-40.200:

- цвет — RAL 9006;
- рисунок — микроволна;
- тиснение — woodgrain.

Дилерская цена — 3,70 евро с НДС

Дилерская цена — 3,70 евро с НДС



MAXI

MIDI

MINI



Плакат рекламный «Секционные ворота ALUTECH»

Арт. R7020241

Дилерская цена — 1,15 евро с НДС

Габаритные размеры — 600х900 мм

Плакат позволит быстро и эффективно донести информацию о секционных воротах «АЛЮТЕХ» до конечных потребителей. Он содержит лаконичное описание основных неоспоримых преимуществ секционных ворот «АЛЮТЕХ»:

- превосходная теплоизоляция и надёжная герметизация;
- долговечная эксплуатация;
- безопасное использование;
- защита от ветра и непогоды;
- эстетичный внешний вид.

Яркие и красочные изображения, продуманный дизайн и удобный формат плаката визуально воздействуют на потенциальных покупателей и создают положительный настрой, что стимулирует клиента к приобретению именно ворот «АЛЮТЕХ».

Использование данного плаката как средства рекламы позволит оказать эффективное влияние на потребности потенциальных клиентов и существенно повысить продажи секционных ворот «АЛЮТЕХ».

Арт. R7020241

ДЕМОБОРУДОВАНИЕ ПО ТОВАРНЫМ НАПРАВЛЕНИЯМ «ВЪЕЗДНЫЕ ВОРОТА» И «АВТОМАТИКА»



«Макет с заполнением сэндвич-панелью»

Арт. FLGU.400.50.0000

Дилерская цена — 43,00 евро с НДС

Габаритные размеры: 630×550×70 мм

Предназначен для демонстрации вариантов заполнения продукции въездной серии Prestige в шоу-румах и на объектах заказчиков для проведения переговоров с клиентами:

- цвет — ADS703/ADS703;
- рисунок — S-гофр.



«Макет с комбинированным заполнением сэндвич-панелью и алюминиевым профилем (87 мм)»

Арт. FLGU.400.51.0000

Дилерская цена — 57,00 евро с НДС

Габаритные размеры: 630×550×70 мм

Предназначен для демонстрации вариантов заполнения продукции въездной серии Prestige в шоу-румах и на объектах заказчиков для проведения переговоров с клиентами:

- цвет — ADS703/ADS703;
- профиль — 87 мм;
- панель — S-гофр.



«Макет со встроенным вертикальным заполнением алюминиевым профилем (37 мм)»

Арт. FLGU.400.52.0000

Дилерская цена — 43,00 евро с НДС

Габаритные размеры: 630×550×70 мм

Предназначен для демонстрации вариантов заполнения продукции въездной серии Prestige в шоу-румах и на объектах заказчиков для проведения переговоров с клиентами:

- цвет — RAL ADS703/ADS703.



Арт. FLGU.400.53.0000

«Макет со встроенным вертикальным заполнением алюминиевым профилем (82 мм)»

Арт. FLGU.400.53.0000

Дилерская цена — 43,00 евро с НДС

Габаритные размеры: 630×550×70 мм

Предназначен для демонстрации вариантов заполнения продукции въездной серии Prestige в шоу-румах и на объектах заказчиков для проведения переговоров с клиентами:

- цвет — ADS703/ADS703.



Арт. FLGU.400.56.0000

«Макет со встроенным горизонтальным заполнением профилем AG77»

Арт. FLGU.400.56.0000

Дилерская цена — 38,00 евро с НДС

Габаритные размеры: 630×550×70 мм

Предназначен для демонстрации вариантов заполнения продукции въездной серии Prestige в шоу-румах и на объектах заказчиков для проведения переговоров с клиентами:

- цвет — ADS703/183.

MAXI



Арт. FLGU.400.28.0000

Макет створки откатных ворот серии Prestige

Арт. FLGU.400.28.0000

Дилерская цена — 476,00 евро с НДС

Габаритные размеры — 2120×1219×500 мм

Макет предназначен для демонстрации механизма открывания-закрывания створки откатных ворот. Выполнен с горизонтальным разреженным заполнением алюминиевым профилем и подготовлен под установку электропривода. В макете предусмотрен комплект крепежа для установки привода откатных ворот ALUTECH Roteo:

- цвет — ADS703;
- ширина профиля рамы — 68 мм;
- направление движения откатной створки — вправо;
- макет поставляется в собранном виде.



MAXI

MIDI

MINI



Арт. FLGU.400.15.0000

Макет въездной группы Prestige с автоматикой

Арт. FLGU.400.15.0000

Дилерская цена — 1136,00 евро с НДС

Габаритные размеры — 1660х1600х700 мм

Макет предназначен для демонстрации работы автоматики ALUTECH. Изготовлен на базе профилей ворот въездной серии Prestige. В макете предусмотрена электропроводка для подключения автоматики:

- цвет основания и рамы створок — RAL 3000;
- подключение автоматики осуществляется отдельно;
- направление движения откатной створки — вправо;
- макет поставляется в собранном виде.

Комплектация макета:

- откатная створка с комбинированным заполнением — RAL 9016 (сэндвич-панель со встроенным вертикальным заполнением алюминиевым профилем 82 мм);
- распашная створка ПВХ с логотипом ALUTECH — RAL 9016.

Автоматика:

- привод для откатных ворот ALUTECH Roteo (RTO-500);
- привод для гаражных ворот ALUTECH Levigato (LG-800) в комплекте с ременной рейкой длиной 1200 мм;
- привод для распашных ворот линейного типа ALUTECH Ambo (AM-5000);
- привод для распашных ворот рычажного типа AN-Motors (ASW4000);
- блок управления арт. CUSD-1.

Дополнительные аксессуары:

- фотоэлементы LM-L;
- лампа сигнальная SL-U;
- пульт ДУ AT-4N.



Макет въездной группы SGN с автоматикой

Арт. FLGU.400.16.0000

Дилерская цена — 803,00 евро с НДС

Габаритные размеры — 1200х1550х500 мм

Макет предназначен для демонстрации работы автоматики ALUTECH. Изготовлен на базе комплектующих для откатных ворот серии SGN. В макете предусмотрена электропроводка для подключения автоматики:

- цвет основания и рамы створок — RAL 9006;
- подключение автоматики осуществляется отдельно;
- направление движения откатной створки — влево;
- макет поставляется в собранном виде.

Комплектация макета:

- откатная створка, изготовленная на базе комплектующих SGN. с горизонтальным заполнением сэндвич-панелью — RAL 9006;
- распашная створка с заполнением ПВХ и нанесенным логотипом ALUTECH — RAL 9006.

Автоматика:

- привод для откатных ворот ALUTECH Roteo (RTO-500);
- привод для гаражных ворот ALUTECH Levigato (LG-800) в комплекте с ременной рейкой длиной 800 мм;
- привод для распашных ворот линейного типа ALUTECH Ambo (AM-5000);
- блок управления арт. CUSD-1.

Дополнительные аксессуары:

- фотоэлементы LM-L;
- лампа сигнальная SL-U;
- пульт ДУ AT-4N.



Шлагбаум Bravo

Арт. BV-5

Дилерская цена — соответствует текущим условиям по прайс-листу автоматики ALUTECH.

Габаритные размеры — 380×360×1080 мм

Шлагбаум в сборе:

- тумба, арт. BV-5;
- рейка шлагбаумная, арт. RBN8;
- демпфер белый, арт. BVD;
- комплект наклеек светоотражающих ALUTECH (24 шт.), арт. BVS.01.



Планшет информационный по въездным воротам Prestige

Арт. R7034104

Дилерская цена — 87,00 евро с НДС

Габаритные размеры — 400х1100х40 мм

Планшет демонстрирует систему профилей, применяемых во въездных воротах серии Prestige:

- цвет — ADS703;
- глубина профиля — 20 мм.

Комплектация планшета:

- профиль разделительный FLGU.400.0104;
- профиль рамы FLGU.400.0102;
- профиль рамы FLGU.400.0105;
- профиль рамы FLGU.400.0106;
- профиль рамы верхний FLGU.400.0103;
- профиль рамы верхний FLGU.400.0113;
- профиль шины FLGU.400.0101;
- профиль шины FLGU.400.0112;
- соединитель FLGU.400.0912;
- соединители угловые FLGU.400.0910, 0472.



Арт. R7034103

Планшет информационный по калиткам Prestige

Арт. R7034103

Дилерская цена — 87,00 евро с НДС

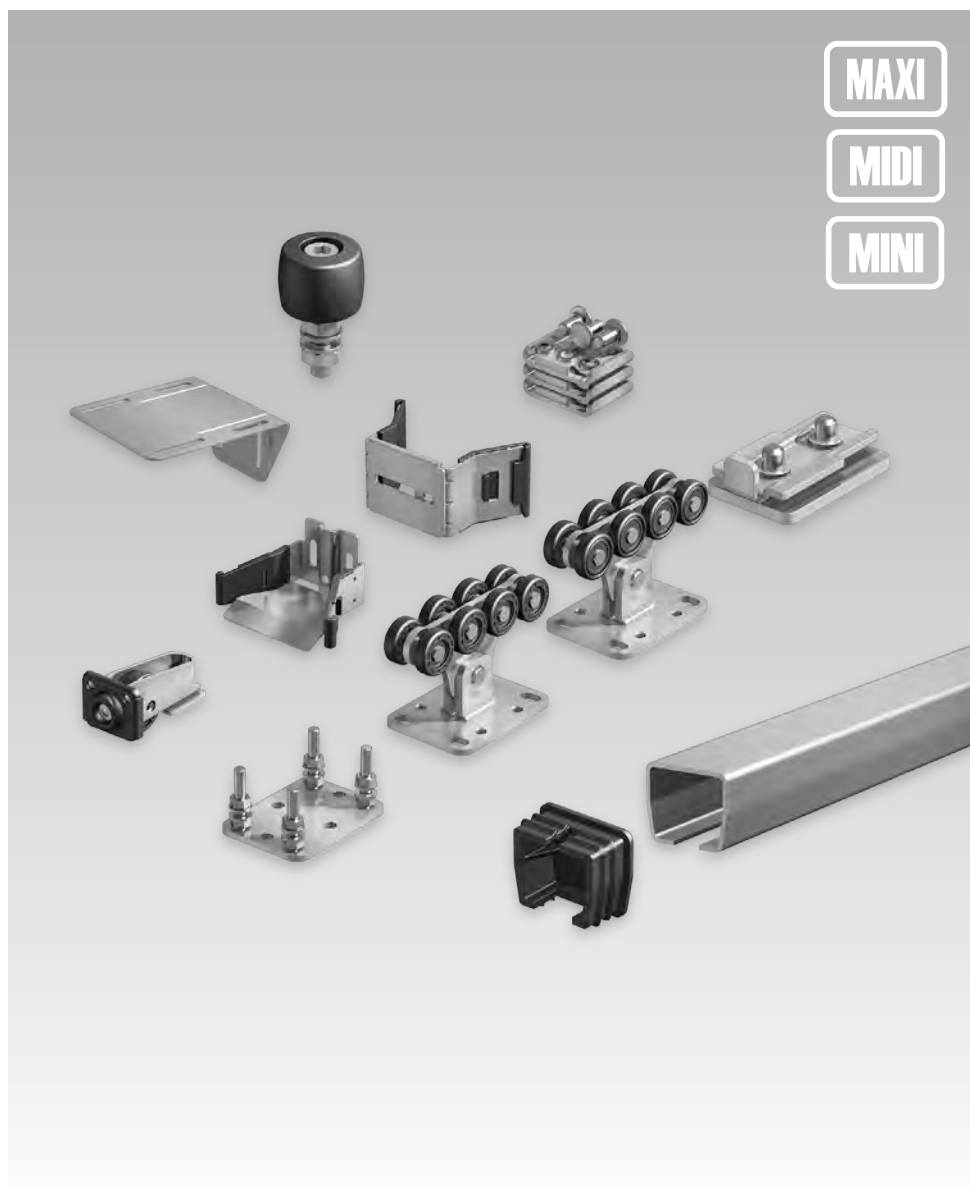
Габаритные размеры — 400х1100х40 мм

Планшет демонстрирует систему профилей, применяемых в калитках серии Prestige:

- цвет — ADS703;
- глубина профиля — 20 мм.

Комплектация планшета:

- профиль монтажный FLGU.400.0401;
- профиль монтажный FLGU.400.0402;
- профиль промежуточный FLGU.400.0109;
- профиль рамы FLGU.400.0107;
- профиль рамы FLGU.400.0108;
- профиль рамы FLGU.400.0110;
- профиль рамы FLGU.400.0111;
- профиль решетчатого заполнения FLGU.400.0403;
- профиль решетчатого заполнения FLGU.400.0404;
- профиль сплошного заполнения FLGU.400.0405;
- профиль столба FLGU.400.0502;
- профиль штапика FLGU.400.0301;
- профиль штапика FLGU.400.0302;
- профиль штапика FLGU.400.0303;
- профиль штапика FLGU.400.0304.



Комплектация SGN

Дилерская цена — соответствует текущим условиям по прайс-листу комплектации SGN.

Образцы комплектующих для откатных ворот до 450 кг серии SGN:

- опора роликовая с полимерными роликами, арт. SGN.01.100;
- опора роликовая со стальными роликами, арт. SGN.01.150;
- подставка, арт. SGN.01.200;
- ролик опорный, арт. SGN.01.320;
- улавливатель нижний, арт. SGN.01.420;
- упор, арт. SGN.01.510;
- крышка, арт. SGN.01.600;
- кронштейн, арт. SGN.01.717;
- улавливатель верхний, арт. SGN.00.500;
- ролик поддерживающий, арт. SGN.00.720;
- крепление для зубчатой рейки, арт. SGN.00.400;
- шина направляющая оцинкованная, 300 мм, арт. SG.01.001.A.



MAXI

MIDI

MINI

Плакат рекламный «Автоматика ALUTECH»

Арт. R7055700

Дилерская цена — 1,74 евро с НДС

Габаритные размеры — 600х900 мм

Позволяет в лаконичной форме донести информацию и сформировать общее представление об ассортименте и преимуществах автоматики «АЛЮТЕХ» у конечного потребителя.

Красочные изображения, продуманный дизайн и удобный формат плаката визуально воздействуют на потенциальных покупателей, привлекая внимание и создавая благоприятное впечатление о продукте.

Арт. R7055700

MAXI

MIDI

MINI



Плакат рекламный «Ворота въездные Prestige»

Арт. R7030129

Дилерская цена — 1,29 евро с НДС

Габаритные размеры — 600х900 мм

Арт. R7030129



ДЕМООБОРУДОВАНИЕ ПО ТОВАРНОМУ НАПРАВЛЕНИЮ «РОЛЛЕТНЫЕ СИСТЕМЫ»

MAXI



Арт. SVS49

В составе воротной рамы, арт. SVS49.1/2

РС «Окно» №1. Роллетные системы серии Prestige

- тип монтажа: встроенный;
- габаритные размеры: 1496×1055 мм;
- профиль: AR/40, AR/555(N), AER44(m)S, AEG56(P);
- цвет: антрацит (13), золотой дуб (19), серебристый металлик (08);
- тип короба: круглый, полукруглый или 45-градусный (рекомендовано использовать один тип короба на обе конструкции);
- тип подвеса: ригель для AR/40, AR/555(N), AER44(m)S; профиль фиксирующий для AEG56(P).

Дополнительная комплектация: АМС при использовании AR/40.

Автоматика:

- интеллектуальный электропривод со встроенным радиоприемником ALUTECH AM1/RS*;
- 15-канальный пульт AT-15/AT-15S.

Дополнительные пульты: пульт AT-1 и/или AT-1S.

* Замена электропривода на другую модель из ассортимента — по согласованию с ЗДМ ПСБЕ.



РС «Дверь» №2. Роллетные системы серии Prestige

- тип монтажа: встроенный;
- габаритные размеры: 1136×1995 мм;
- профиль: AR/40, AR/555(N), AER44(m)S, AEG56(P);
- цвет: антрацит (13), золотой дуб (19), серебристый металлик (08);
- тип короба: круглый, полукруглый или 45-градусный (рекомендовано использовать один тип короба на обе конструкции);
- тип подвеса: ригель для AR/40, AR/555(N), AER44(m)S; профиль фиксирующий для AEG56(P).

Автоматика:

- электропривод со встроенным радиоприемником ALUTECH;
- 15-канальный пульт AT-15/AT-15S.

Дополнительные пульты: пульт AT-1 и/или AT-1S.

РВ №3. Роллетные ворота серии Prestige

- тип монтажа: встроенный;
- габаритные размеры: 2196×1895 мм;
- профиль: AG/77 (возможно со смотровыми и вентиляционными), AEG56(P), AEG84;
- цвет: антрацит (13), золотой дуб (19), серебристый металлик (08) — для решеток;
- тип короба: 45-градусный;
- тип подвеса: профиль фиксирующий.

Автоматика:

- электропривод со встроенным радиоприемником ALUTECH;
- 15-канальный пульт AT-15 AT-15S.

Дополнительные пульты: пульт AT-1 и/или AT-1S.



MAXI



Арт. SVS50

В составе воротной рамы, арт. SVS50.1/2

РС «Окно» №1. Роллетные системы серии Prestige

- тип монтажа: встроенный;
- габаритные размеры: 1496×1285 мм;
- профиль: AR/40, AR/555(N), AER44(m)S, AEG56(P);
- цвет: антрацит (13), золотой дуб (19), серебристый металлик (08);
- тип короба: круглый, полукруглый или 45-градусный (рекомендовано использовать один тип короба на обе конструкции);
- тип подвеса: ригель для AR/40, AR/555(N), AER44(m)S; профиль фиксирующий для AEG56(P).

Дополнительная комплектация: АМС при использовании AR/40.

Автоматика:

- интеллектуальный электропривод со встроенным радиоприемником ALUTECH AM1/RS*;
- 15-канальный пульт AT-15/AT-15S.

Дополнительные пульты: пульт AT-1 и/или AT-1S.

РС «Дверь» №2. Роллетные системы серии Prestige

- тип монтажа: встроенный;
- габаритные размеры: 1086×2225 мм;
- профиль: AR/40, AR/555(N), AER44(m)S, AEG56(P);
- цвет: антрацит (13), золотой дуб (19), серебристый металлик (08);
- тип короба: круглый, полукруглый или 45-градусный (рекомендовано использовать один тип короба на обе конструкции);
- тип подвеса: ригель для AR/40, AR/555(N), AER44(m)S; профиль фиксирующий для AEG56(P).

* Замена электропривода на другую модель из ассортимента — по согласованию с ЗДМ ПСБЕ.



Автоматика:

- электропривод со встроенным радиоприемником ALUTECH;
- 15-канальный пульт АТ-15/АТ-15S.

Дополнительные пульты: пульт АТ-1 и/или АТ-1S.

РВ №3. Роллетные ворота серии Prestige

- тип монтажа: встроенный;
- габаритные размеры: 2676×2225 мм;
- профиль: AG/77 (возможно со смотровыми и вентиляционными), AEG56(P), AEG84;
- цвет: антрацит (13), золотой дуб (19), серебристый металлик (08) — для решеток;
- тип короба: 45-градусный;
- тип подвеса: профиль фиксирующий.

Автоматика:

- электропривод со встроенным радиоприемником ALUTECH;
- 15-канальный пульт АТ-15 АТ-15S.

Дополнительные пульты: пульт АТ-1 и/или АТ-1S.



MIDI



Арт. SVS51

В составе воротной рамы, арт. SVS51

РС «Окно» №1. Роллетные системы серии Prestige

- тип монтажа: встроенный;
- габаритные размеры: 996×995 мм;
- профиль: AR/40, AR/555(N), AER44(m)S, AEG56(P);
- цвет: антрацит (13), золотой дуб (19), серебристый металлик (08);
- тип короба: круглый, полукруглый или 45-градусный (рекомендовано использовать один тип короба на обе конструкции);
- тип подвеса: ригель для AR/40, AR/555(N), AER44(m)S; профиль фиксирующий для AEG56(P).

Дополнительная комплектация: AMC при использовании AR/40.

Автоматика:

- интеллектуальный электропривод со встроенным радиоприемником ALUTECH AM1/RS*;
- 15-канальный пульт AT-15/AT-15S.

Дополнительные пульты: пульт AT-1 и/или AT-1S.

РС «Дверь» №2. Роллетные системы серии Prestige

- тип монтажа: встроенный;
- габаритные размеры: 1106×1995 мм;
- профиль: AR/40, AR/555(N), AER44(m)S, AEG56(P);
- цвет: антрацит (13), золотой дуб (19), серебристый металлик (08);
- тип короба: круглый, полукруглый или 45-градусный (рекомендовано использовать один тип короба на обе конструкции);
- тип подвеса: ригель для AR/40, AR/555(N), AER44(m)S; профиль фиксирующий для AEG56(P).

Автоматика:

- электропривод со встроенным радиоприемником ALUTECH;
- 15-канальный пульт AT-15/AT-15S.

Дополнительные пульты: пульт AT-1 и/или AT-1S.

* Замена электропривода на другую модель из ассортимента — по согласованию с ЗДМ ПСБЕ.



MAXI



Арт. R7010596

Цветовая карта РС

Арт. R7010596

Дилерская цена — 15,90 евро с НДС

Габаритные размеры: 105×55×28 мм

Полная цветовая гамма роллетных профилей роликовой прокатки и роллформинговых защитных коробов 20° и 45°.

Комплект цветовой карты:

- выштамповки алюминиевой профильной ленты — 23 шт.;
- выштамповки коробной ленты — 15 шт.;
- два разделителя;
- плотный пластиковый футляр с прочным крепежом;
- упаковка — картонная коробка.



MIDI

MINI



Арт. R7010768

Цветовая карта РС_ГИ

Арт. R7010768

Дилерская цена — 4,80 евро с НДС

Габаритные размеры: 100×48×7 мм

Комплект включает цветовую гамму Prestige для роллетных и воротных профилей на примере профильной ленты. Благодаря небольшим размерам и массе, ее можно использовать на выезде во время переговоров с клиентами.

Комплект цветовой карты:

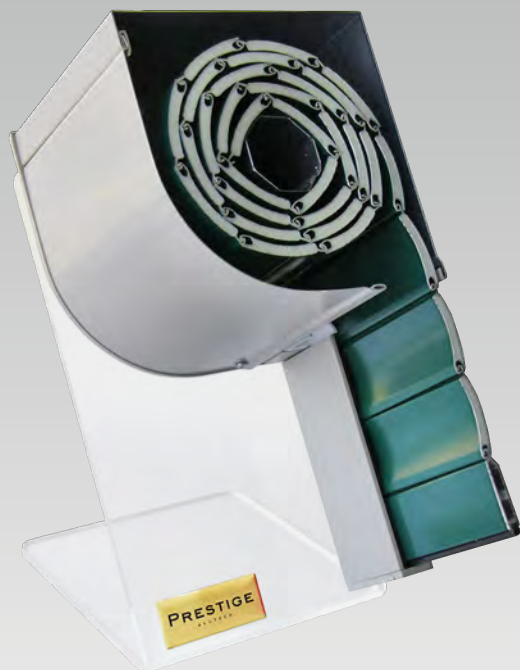
- разноцветные выштамповки алюминиевой профильной ленты — 21 шт.;
- наклейки с наименованием цвета на 4 языках;
- цепочка;
- упаковка — стрейч-пленка.



MAXI

MIDI

MINI



Образец полукруглого роллформингового защитного короба в сборе с полотном (правый)

Арт. R7010652

Дилерская цена — 31,70 евро с НДС

Габаритные размеры: 150×270×150 мм

Представляет собой систему в сборе с полотном, валом, полукруглым коробом и направляющими шинами. Предлагается на специальной подставке из оргстекла. Для заказа представлены правосторонние и левосторонние версии.

Состав образца:

- боковая крышка SF-QR/150;
- защитный короб SB-QR/150;
- роллетный профиль роликовой прокатки AR/40;
- концевой профиль ESL9×50I;
- направляющая шина GR53×22IE(BE);
- октовал RT40×0,6;
- торцевая заглушка GRP53.

Арт. R7010652 (с правой боковой крышкой)

Арт. R7010653 (с левой боковой крышкой)



MAXI

MIDI

MINI



Арт. R7010654 (с правой боковой крышкой)
Арт. R7010655 (с левой боковой крышкой)

Образец круглого роллформингового защитного короба в сборе с полотном (правый)

Арт. R7010654

Дилерская цена — 31,70 евро с НДС

Габаритные размеры: 150×270×150 мм

Представляет собой систему в сборе с полотном, валом, круглым коробом и направляющими шинами. Предлагается на специальной подставке из оргстекла. Для заказа представлены правосторонние и левосторонние версии.

Состав образца:

- боковая крышка SF-R/150;
- защитный короб SB-R/150;
- роллетный профиль роликовой прокатки AR/40N;
- концевой профиль ESU9×35I;
- направляющая шина GR53×22IE(BE);
- октовал RT40×0,6;
- торцевая заглушка GRP53.



MAXI

MIDI

MINI



Образец защитного короба 45° в сборе с полотном (правый)

Арт. R7010656

Дилерская цена — 31,30 евро с НДС

Габаритные размеры: 150×270×150 мм

Образец дополнит существующую линейку демо-материалов, представляя натуральный цвет «под дерево» — золотой дуб (19). Предназначен для демонстрации расширенной цветовой гаммы профилей и комплектующих роллетных систем, имитирующих оттенки ценных пород древесины. Предлагается на специальной подставке из оргстекла.

Состав образца:

- боковая крышка SF-R/150;
- защитный короб SB-R/150;
- роллетный профиль роликовой прокатки AR/40N;
- концевой профиль ESU9×35I;
- направляющая шина GR53×22IE(BE);
- октовал RT40×0,6;
- торцевая заглушка GRP53.

Арт. R7010656 (правый), R7010657 (левый) — «Золотой дуб»



MAXI

MIDI

MINI



Арт. R7010674 (с правой боковой крышкой)
Арт. R7010675 (с левой боковой крышкой)

Образец встроенного короба в сборе с полотном (правый)

Арт. R7010674

Дилерская цена — 33,80 евро с НДС

Габаритные размеры: 150×270×150 мм

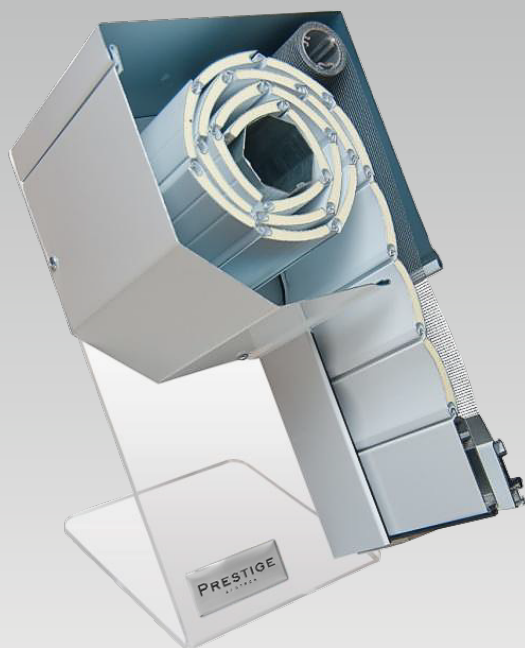
Представляет комплектацию системы встроенного короба SB-I/m и позволят наглядно продемонстрировать преимущества системы встроенного короба. Предлагается на специальной подставке из оргстекла. Для заказа представлены правосторонние и левосторонние версии.

Состав образца:

- боковая крышка SF-R/150;
- защитный короб SB-R/150;
- роллетный профиль роликовой прокатки AR/40N;
- концевой профиль ESU9×35I;
- направляющая шина GR53×22IE(BE);
- октовал RT40×0,6;
- торцевая заглушка GRP53.



MAXI



Арт. R7010610 (с правой боковой крышкой)
Арт. R7010611 (с левой боковой крышкой)

Образец роллеты со встроенной АМС (правый)

Арт. R7010610

Дилерская цена — 43,00 евро с НДС

Габаритные размеры: 150×270×150 мм

Образец наглядно демонстрирует преимущества комплексного решения 2 в 1 — роллеты и встроенной антимоскитной системы. Предлагается на специальной подставке из оргстекла. Для заказа представлены правосторонние и левосторонние версии.

Состав образца:

- боковая крышка M-SF45/150и;
- защитный короб SB45/150;
- роллетный профиль роликовой прокатки AR/40N;
- концевой профиль M-ES12×57;
- направляющая шина M-GR53×39IE;
- октовал RT40×0,6.



MAXI

MIDI



Арт. R7010798

Портфель с образцами комплектующих РС (3 серии)

Арт. R7010798

Дилерская цена — 117,30 евро с НДС

Габаритные размеры: 540×405×185 мм

Портфель с образцами комплектующих роллетных систем — это наглядный инструмент для работы с конечными потребителями. Для удобства размещения и сохранности при транспортировке все комплектующие расположены в специальных нишах ложемента. На все образцы нанесены наклейки с соответствующим артикулом.

Состав портфеля:

- профили роликовой прокатки серии Prestige AR/40; AR/55S; AR/41T;
- профили роликовой прокатки серии Security ARH/40N; ARH/55N;
- профиль экструдированный серии Security AER44/S;
- профиль роликовой прокатки серии Security ARH/37S;
- профили роликовой прокатки серии Trend PD/39N; PD/55mN;
- профиль роликовой прокатки серии Prestige AG/77;
- направляющие шины GR53×22IE; GR79×22BE; GR60×21/SI; GR53×22I/eco;
- цветовая карта РС арт. R7010596;
- образец круглого защитного короба;
- образец полукруглого короба;
- образец встроенного короба в сборе с полотном;
- мини-буклет обзорный «Роллетные системы «АЛЮТЕХ».



MAXI

MIDI



Арт. R7010799

Портфель с образцами комплектующих РВ (2 серии)

Арт. R7010799

Дилерская цена — 131,10 евро с НДС

Габаритные размеры: 540×405×185 мм

Портфель с образцами комплектующих роллетных ворот — это наглядный инструмент для работы с конечными потребителями. Для удобства размещения и сохранности при транспортировке все комплектующие расположены в специальных нишах ложемента. На все образцы нанесены наклейки с соответствующим артикулом.

Состав портфеля:

- профиль роликовой прокатки серии Prestige AG/77 в сборе с боковым замком SP/77-MSW;
- профиль роликовой прокатки серии Trend PD/77;
- смотровые профили EV/77W в сборе с боковыми замками SP/77V и SP/77sV;
- вентиляционный профиль EA/77;
- концевые профили ES/77I, ESU/77U и ES555/77 с установленной вставкой IS15 и упорами OS/P;
- защитный короб SB45/250 в сборе с боковой крышкой SF250a, кареткой RC, полотном из профилей AG/77; валом RT70×1,2, кольцом RDS70/77, роликом RGH/19;
- направляющие шины GR83×33I/eco, GR90×34IE, GR100×35IE;
- ригель блокирующий RG4U;
- профиль фиксирующий AEG77F;
- пружина тяговая SS190RDS;
- кольцо ригельное разъемное R70/S;
- цветовая карта роллетных ворот в виде выштамповок окрашенной алюминиевой ленты.



MAXI

MIDI



Арт. R7014139

Планшет настольный «Автоматика ALUTECH»

Арт. R7014139

Дилерская цена — 47,00 евро с НДС

Габаритные размеры: 430×180×100 мм

Рекламный образец содержит краткую информацию о преимуществах автоматики ALUTECH для роллетных систем, а также образцы настенных и переносных пультов ALUTECH. Благодаря компактному дизайну и информативности настольный планшет является удобным и наглядным способом показать различные варианты дистанционного управления.

Состав образца:

- настенные пульты AT-1, AT-15;
- переносные пульты AT-1S, AT-15S;
- подставка из оргстекла.



MAXI

MIDI

MINI



Арт. R7010802

Папка «Комплект образцов профилей, шин, РС»

Арт. R7010802

Дилерская цена — 40,00 евро с НДС

Габаритные размеры: 300×230×70 мм

Продукт представляет удобную папку с образцами роллетных профилей и направляющих шин, позволяющий наглядно продемонстрировать серии Prestige, Security и Trend. На все образцы нанесены наклейки с техническими характеристиками.

Состав коробки:

- профили роликовой прокатки серии Prestige AR/40, AR/55S;
- профили роликовой прокатки серии Security ARH/40N, ARH/55N;
- профиль экструдированный серии Security AER44m/S, AER55m/S;
- профиль роликовой прокатки серии Security ARH/37S;
- профили роликовой прокатки серии Trend PD/39N, PD/45N, PD/55mN;
- направляющие шины GR53×22IE, GR53×22I/eco, GR75×27IE, GR60×21/SI, GR77×31IE, GR65×24I/eco;
- цветовая карта PC_ГИ арт. R7010768.



MAXI

MIDI

MINI



Арт. R7010803

Папка «Комплект образцов профилей, шин РВ_РР»

Арт. R7010803

Дилерская цена — 40,00 евро с НДС

Габаритные размеры: 300×230×85 мм

Продукт представляет удобную папку с образцами профилей роллетных ворот и решеток, а также направляющих шин. Позволяет наглядно продемонстрировать серии Prestige, Security и Trend. На все образцы нанесены наклейки с техническими характеристиками.

Состав коробки:

- профили роликовой прокатки серии Prestige AG/77, EA/77, EV/77W;
- профили решеточные серии Security AEG56, AEG56/P, AEG84;
- профиль роликовой прокатки серии Trend PD/77;
- направляющие шины GR75×27/SI, GR83×33/eco, GRM66×27IE, GR90×34IE, GR100×35IE;
- цветовая карта PC_ГИ арт. R7010768.



MAXI

MIDI

Арт. R7010704

Комплект образцов профилей AG/77

Арт. R7010704

Дилерская цена — 34,80 евро с НДС

Габаритные размеры: 160×385×96 мм

Комплект представлен в упаковке-кассете из оргстекла. Каждый из 20 образцов цвета отмечен наклейкой с обозначением кода и наименования на 4 языках — русском, английском, немецком и французском. Длина ламели — 145 мм.

Состав комплекта:

- подставка из оргстекла;
- нарезка профилей AG/77 в 20 цветах;
- наклейки на профилях с наименованием цвета на 4 языках.



MAXI

MIDI

Арт. R7010818

Комплект образцов профилей AR/40

Арт. R7010818

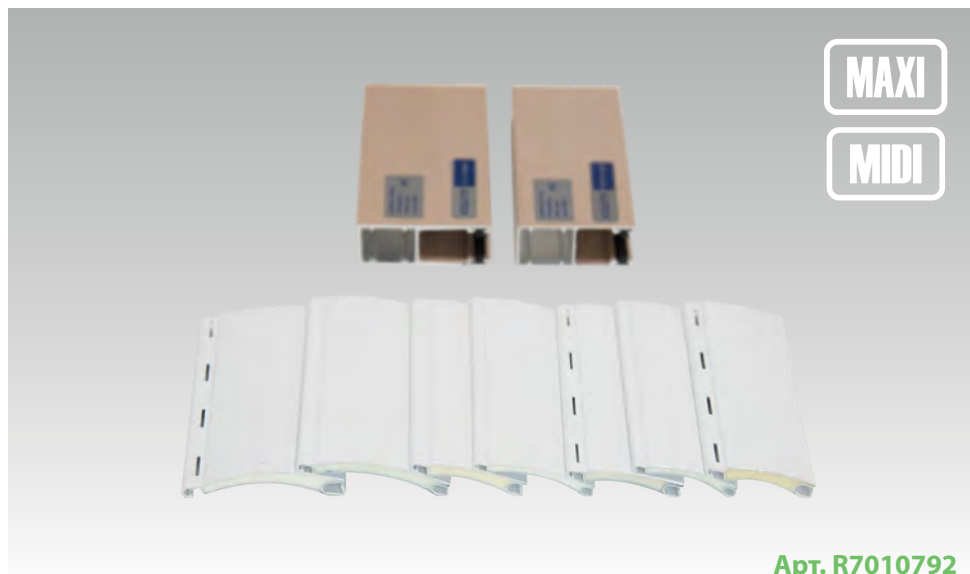
Дилерская цена — 25,00 евро с НДС

Габаритные размеры: 160×220×96 мм

Комплект представлен в упаковке-кассете из оргстекла. Каждый из 19 образцов цвета отмечен наклейкой с обозначением кода и наименования на 4 языках — русском, английском, немецком и французском. Длина ламели — 150 мм.

Состав комплекта:

- подставка из оргстекла;
- нарезка профилей AR/40 в 19 цветах;
- наклейки на профилях с наименованием цвета на 4 языках.



Арт. R7010792

Комплект образцов профилей, направляющих шин

Арт. R7010792

Дилерская цена — 10,81 евро с НДС

Комплект включает нарезку профилей для обновления комплектующих в портфелях арт. R7010696.

Состав комплекта:

- нарезка профилей AR/40, AR/555, AR/41T, ARH/40N, ARH/37SN, PD/39N, PD/55mN;
- нарезка направляющих шин GR60×21/SI, GR53×22I/eco.



Арт. R7010793

Комплект образцов профилей, направляющих шин РВ

Арт. R7010793

Дилерская цена — 6,43 евро с НДС

Комплект включает нарезку профилей для обновления комплектующих в портфелях арт. R7010733.

Состав комплекта:

- нарезка профилей PD/77, ESU/77U;
- нарезка направляющих шин: GR33I×33/eco, GR100×35IE.



MAXI

MIDI

MINI



Плакат рекламный «Роллетные системы Prestige»

Арт. R7010268

Дилерская цена — 1,30 евро с НДС

Габаритные размеры — 600х900 мм

Удобный формат и продуманный дизайн плаката позволяют сформировать общее представление о преимуществах роллетных систем и рулонных ворот «АЛЮТЕХ» серии Prestige. Запоминающиеся изображения объектов визуальнo воздействуют на потенциальных клиентов, привлекая внимание и создавая благоприятное впечатление о продукте.

Арт. R7010268



ЭЛЕМЕНТЫ ФИРМЕННОГО СТИЛЯ



Логотип ALUTECH объёмный

Арт. R7404303

Дилерская цена — 185,00 евро с НДС

Габаритные размеры: 1500×396×32 мм

Арт. R7404304

Дилерская цена — 240,00 евро с НДС

Габаритные размеры: 2000×528×32 мм

Объемное изображение логотипа «АЛЮТЕХ» поможет клиенту при входе в офис проникнуться идеологией компании, почувствовать ее атмосферу, окунуться в особый мир благополучия и успешного бизнеса. Основа — пенополистирол, лицевая часть — оргстекло с аппликацией из цветной пленки ПВХ; крепление непосредственно **к стене** на вспененный двусторонний скотч.

Объемный логотип — только для использования внутри помещений.



Недопустимо: размещение логотипа без учета охранного поля и без трафарета. Охранное поле в данном случае — свободное пространство, которое должно быть соблюдено со всех сторон от логотипа до других объектов на стене.

Охранное поле для арт. R7404303 (1500 мм) составляет 200 мм.

Охранное поле для арт. R7404304 (2000 мм) составляет 260 мм.



MAXI

MIDI

MINI



Арт. R7010303 + Арт. R7606102

Сертификат Партнёра

Дилерская цена — 11,00 евро с НДС

Габаритные размеры — 300×300 мм

Именной сертификат Партнера «АЛЮТЕХ» в алюминиевой рамке. Материал бланка — металлизированная дизайнерская бумага.

Состав комплекта:

- рамка, арт. R7606102;
- бланк, арт. R7010303.



MAXI

MIDI

MINI



Арт. R7505114

Флажок фирменный

Арт. R7505114

Дилерская цена — 12,50 евро с НДС

Габаритные размеры — высота 358 мм, размер полотна 110×220 мм

Фирменный флажок с цветным изображением фирменного блока «АЛЮТЕХ» на стальной подставке с никелированным покрытием.



MAXI

MIDI

MINI



Арт. R7505501

Настенные часы

Арт. R7505501

Дилерская цена — 8,00 евро с НДС

Габаритные размеры — Ø30 мм, толщина 50 мм

Часы кварцевые настенные с плавным механизмом, бесшумные.



MAXI

MIDI

MINI

Плакат рекламный Prestige

Арт. R7010262

Дилерская цена — 1,56 евро с НДС

Габаритные размеры — 600×900 мм

Глянцевая ламинация. Плакат может использоваться для наглядной демонстрации ассортимента продукции «АЛЮТЕХ» в офисах и шоу-румах. Бумага мелованная матовая.

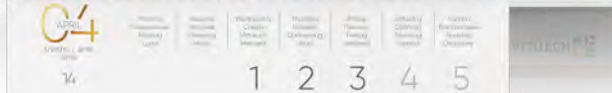
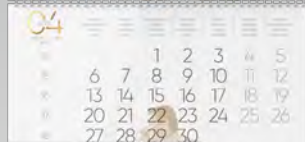
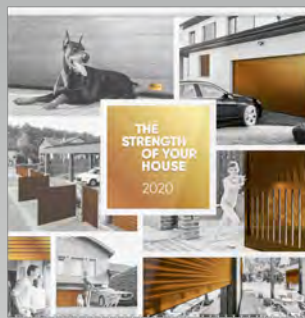
Арт. R7010262



MAXI

MIDI

MINI



Арт. R7505601

Календарь настенный

Арт. R7505601

Дилерская цена — 1,83 евро с НДС

Габаритные размеры — 350х1139 мм

Практичный рабочий инструмент с календарной сеткой на 4 месяца. Тиснение золотой фольгой 97х97 мм, бумага мелованная максимальной белизны и жесткости, матовый ВД-лак. Сборка на белую пружину 6 мм.



MAXI

MIDI

MINI



Арт. R7505602

Календарь настольный

Арт. R7505602

Дилерская цена — 0,20 евро с НДС

Габаритные размеры — 160х165 мм

На каждой из стильных монохромных фотографий краской под бронзу обозначены акценты — выделена продукция холдинга (роллеты, гаражные и въездные ворота) данной серии. Бумага мелованная матовая, 350 г/м². Полноцветная печать.



РЕКОМЕНДУЕМАЯ МЕБЕЛЬ ДЛЯ ДЕМОНСТРАЦИИ ОБРАЗЦОВ



Арт. 903.795.73 (IKEA)

Стеллаж «КАЛЛАКС» IKEA*

Арт. 903.795.73 (IKEA)

Габаритные размеры: 420×390×1470 мм

Рекомендуется для демонстрации образцов **SGN**. Цвет — белый.

* Или его аналог.



Комод «МАЛЬМ» IKEA *

Арт. 003.685.50 (IKEA)

Габаритные размеры: 1600×780×480 мм

Рекомендуется для демонстрации кейса с комплектацией **СВ**, портфелей **РС** и **РВ**, а также образцов коробов **РС**. Цвет — белый. Внутренние ящики комода предназначены для хранения РИМ.

* Или его аналог.



5. РЕКОМЕНДАЦИИ ПО СОДЕРЖАНИЮ ШОУ-РУМА



РЕКОМЕНДАЦИИ

- Необходимо обеспечить своевременную и регулярную уборку помещения.
- Демообразцы должны быть актуальными и содержаться в чистоте. При наличии сколов, трещин, расслоений и иных физических повреждений образец необходимо заменить.
- При наличии оборудования для трансляции видео следует использовать специально разработанный контент. Для сохранения благоприятного звукового фона и комфорта работающих сотрудников весь видеоконтент должен транслироваться без звука или с минимальной громкостью. Запрещается трансляция телепередач или сторонних рекламных роликов.



Размещение в шоу-руме объектов, не имеющих к нему отношения (упаковка, личные вещи, неиспользуемые образцы и неактуальная представительская продукция и т. д.), недопустимо.



6. ЗАКЛЮЧИТЕЛЬНАЯ ЧАСТЬ

Использование приведенных выше рекомендаций позволит вам использовать выставочный зал с максимальной эффективностью.

Следует отметить, что в данном документе представлены типовые решения по оформлению выставочных залов Партнеров и дилеров ГК «АЛЮТЕХ». Вы можете адаптировать предложенные варианты оформления шоу-румов в зависимости от особенностей потребительского спроса в регионе и специфики деятельности вашей компании. Однако общие советы и правила по оформлению точек продаж рекомендуем применять без существенных изменений.

Заказать выставочное оборудование и получить дополнительную информацию можно получить [в региональных офисах ГК «АЛЮТЕХ»](#).

DO SOMETHING GREAT!





7. ПРИЛОЖЕНИЕ А

Классификация бизнес-центров



КЛАССИФИКАЦИЯ БИЗНЕС-ЦЕНТРОВ

• БЦ класса А.

Престижные новые помещения. Построены по последнему слову инженерного и архитектурного искусства, отвечают международным стандартам. При их возведении были использованы самые качественные материалы. Комплекс расположен в центре города, к нему обеспечен удобный подъезд.

Подразумевается наличие охраняемой парковки и сигнализационной системы.

• БЦ класса В.

Новые или реконструированные здания с качественной, но бюджетной отделкой. Расположение офисов — вдоль главных транспортных путей.

Охраняемая парковка обязательна.

• БЦ класса С и D.

Отремонтированные и перепрофилированные здания бывших НИИ, учебных заведений. Их отличает несовременный и зачастую непрезентабельный вид, а также низкий уровень услуг. Находиться такие офисы могут в разных частях города.

Строгих требований к ремонту, расположению кабинетов, парковке нет.





8. ПРИЛОЖЕНИЕ Б

Информация по использованию фирменного блока «АЛЮТЕХ», а также его взаимодействия с логотипом Партнера



Фирменный блок

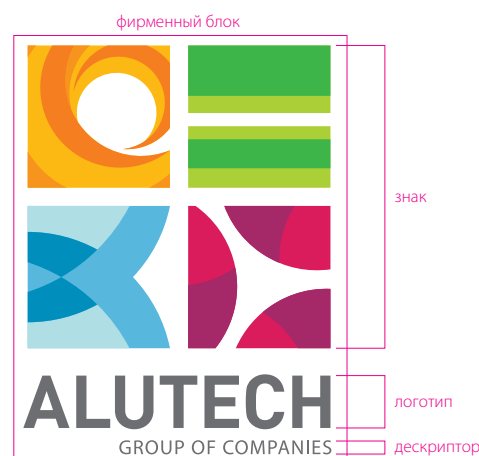
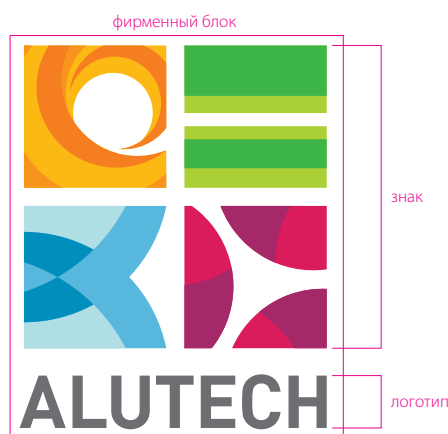
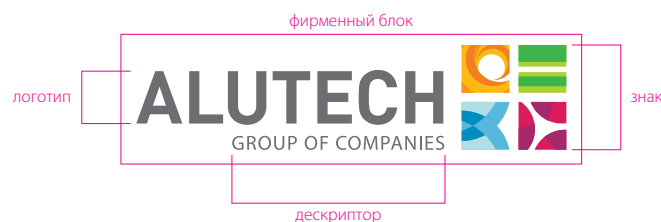
Общее представление и описание

Фирменный блок ALUTECH представляет собой единую композицию, состоящую из двух или трех графических элементов:

- 1 логотипа (начертания названия бренда).
- 2 фирменного знака (абстрактного декоративного изображения).
- 3 дескриптора (не во всех случаях) (начертания дополнительной текстовой информации).

Внимание!

Здесь и далее по тексту Приложения указанные термины будут употребляться именно в таком значении (обывательское обозначение «логотипом» всего фирменного блока в целом является неверным).





Фирменный блок

Виды компоновок и языковые версии



горизонтальная компоновка, латинская версия



горизонтальная компоновка, кириллическая версия



вертикальная компоновка, латинская версия



вертикальная компоновка, кириллическая версия

Существуют две версии фирменного блока — кириллическая и латинская.

Внимание!

В большинстве случаев рекомендуется использовать латинскую версию блока. Использование кириллической версии является предпочтительным лишь в тех ситуациях, когда по каким-либо причинам (например, законодательного характера) применение латинской версии представляется невозможным или нецелесообразным.

Фирменный блок может быть представлен в двух компоновочных решениях — горизонтальном и вертикальном.

Внимание!

В большинстве случаев рекомендуется использовать горизонтальную компоновку блока. Использование вертикальной компоновки является предпочтительным лишь в тех ситуациях, когда по каким-либо причинам, связанным с особенностью формата носителя или композиции, применение горизонтальной компоновки представляется невозможным или нецелесообразным.



Фирменный блок Охранное поле

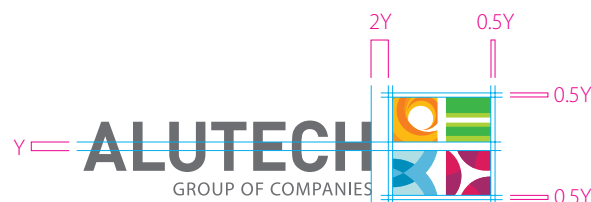
С целью обеспечения узнаваемости и правильности восприятия фирменного блока при его размещении на рекламных, информационных и иных носителях, следует руководствоваться правилом «охранного поля».

«Охранное поле» — это минимально допустимое пространство вокруг фирменного блока, свободное от какой-либо графики и текста.

Оно определяется расстоянием «X» от границ элементов фирменного блока (см. приведенные схемы).



версия для расположения на фоне



Фирменный блок

Правила расположения на фоне

На данной странице Приложения приведены правила размещения полноцветной версии фирменного блока на различных цветных фонах.

В целом размещать блок рекомендуется только на белом фоне (либо белой плашке с соблюдением правила «охранного поля»).

В случае, если такое размещение не представляется возможным, следует использовать специальную версию фирменного блока, имеющую следующие особенности:

- 1 знак размещается на белой плашке со строго регламентированными размерами;
- 2 расстояние между логотипом и знаком увеличено (см. приведенную схему).

При этом при размещении на цветных фонах следует руководствоваться критерием контрастности и, в случае необходимости, окрашивать логотип и дескриптор в белый цвет.



MARKET



Фирменный блок Взаимодействие с логотипом Партнера

Общие рекомендации:

Фирменный блок (логотип или знак) Партнера не может доминировать над фирменным блоком ALUTECH.

В случае отсутствия логотипа Партнера, его название следует набирать гарнитурой Myriad Pro Regular.

При использовании собственного знака/логотипа/фирменного блока Партнера вокруг фирменного блока ALUTECH следует выдерживать «охранное поле», большее, нежели минимально необходимое увеличенное «охранное поле».



ООО «MARKET»





9. ПРИЛОЖЕНИЕ В

ИНСТРУМЕНТЫ НАРУЖНОЙ РЕКЛАМЫ.

Макеты для скачивания.

Технические требования к разработке.



ГК «АЛЮТЕХ» предлагает несколько вариантов дизайна макетов наружной рекламы для размещения на бордах, штендерах, ситилайтах, указателях, световых коробах, лайтбоксах. Каждый из макетов представлен тремя цветовыми направлениями (фуксия, оранжевый, зеленый). В зависимости от местоположения шоу-рума, каждый макет также оснащен стрелкой направления следования (налево, направо, вперед). В зависимости от пожелания к цвету, а также направления следования, вы можете скачать наиболее подходящий для вас макет.

Обращаем внимание: все телефоны, адреса, расстояния, указанные в приведенных далее макетах, могут редактироваться.

⚠ Статус «Шоу-рум «АЛЮТЕХ» при оформлении внешней рекламы и внутренней навигации имеют право указывать только Официальные представители Группы компаний «АЛЮТЕХ», получившие соответствующие сертификаты. Полный перечень Официальных представителей приведен на сайтах <https://alutech.ru/>, <https://minsk.alutech.by/> и <https://alutech.ua/> в разделе «Контакты».





БОРДЫ 6×3 м^{*}

Макет 1.

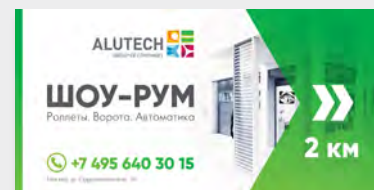
Правосторонний (стрелка направо)



[Скачать](#)



[Скачать](#)



[Скачать](#)

ТЕХНИЧЕСКИЕ ТРЕБОВАНИЯ

Требования к баннерной ткани:

Для наружной рекламы сроком службы 1–2 года: ламинированная баннерная печать.

Для наружной рекламы сроком службы более 2 лет: стандартный литой баннер.

Достаточная плотность баннерной ткани для бордов 6×3 м — 400 г/м².

Если борд вешается поверх конструкций, которые могут просвечиваться, лучше использовать ткань плотностью 650 г/м².

Требования к бумаге:

Использование бумаги Blue Back Side, обеспечивающей непрозрачную основу.

Дополнительно нанесенная матовая ламинация обеспечит защиту от атмосферных воздействий.

Требования к печати:

Для наружной рекламы сроком службы 1–2 года: сольвентная печать.

Для наружной рекламы сроком службы более 2 лет: UV-печать.

Требования к натяжке и оклейке:

Не допускается наличие заломов и складок при натяжении баннеров и приклейке пленки и бумаги, а также несомещение отдельных листов бумаги более чем на 1 см.

* Статус «Шоу-рум «АЛЮТЕХ» при оформлении внешней рекламы и внутренней навигации имеют право указывать только Официальные представители Группы компаний «АЛЮТЕХ», получившие соответствующие сертификаты. Полный перечень Официальных представителей приведен на сайтах <https://alutech.ru/>, <https://minsk.alutech.by/> и <https://alutech.ua/> в разделе «Контакты».



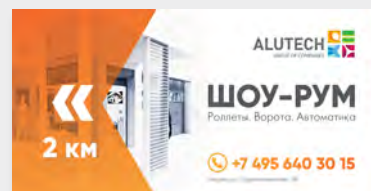
БОРДЫ 6×3 м*

Макет 1.

Левосторонний (стрелка налево)



[Скачать](#)



[Скачать](#)



[Скачать](#)

ТЕХНИЧЕСКИЕ ТРЕБОВАНИЯ

Требования к баннерной ткани:

Для наружной рекламы сроком службы 1–2 года: ламинированная баннерная печать.

Для наружной рекламы сроком службы более 2 лет: стандартный литой баннер.

Достаточная плотность баннерной ткани для бордов 6×3 м — 400 г/м².

Если борд вешается поверх конструкций, которые могут просвечиваться, лучше использовать ткань плотностью 650 г/м².

Требования к бумаге:

Использование бумаги Blue Back Side, обеспечивающей непрозрачную основу.

Дополнительно нанесенная матовая ламинация обеспечит защиту от атмосферных воздействий.

Требования к печати:

Для наружной рекламы сроком службы 1–2 года: сольвентная печать.

Для наружной рекламы сроком службы более 2 лет: UV-печать.

Требования к натяжке и оклейке:

Не допускается наличие заломов и складок при натяжении баннеров и приклейке пленки и бумаги, а также несовмещение отдельных листов бумаги более чем на 1 см.

* Статус «Шоу-рум «АЛЮТЕХ» при оформлении внешней рекламы и внутренней навигации имеют право указывать только Официальные представители Группы компаний «АЛЮТЕХ», получившие соответствующие сертификаты. Полный перечень Официальных представителей приведен на сайтах <https://alutech.ru/>, <https://minsk.alutech.by/> и <https://alutech.ua/> в разделе «Контакты».



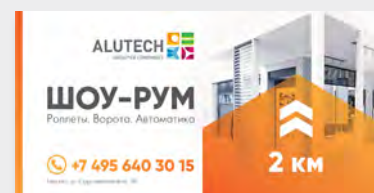
БОРДЫ 6×3 м^{*}

Макет 1.

Направление вперед (стрелка вверх)



[Скачать](#)



[Скачать](#)



[Скачать](#)

ТЕХНИЧЕСКИЕ ТРЕБОВАНИЯ

Требования к баннерной ткани:

Для наружной рекламы сроком службы 1–2 года: ламинированная баннерная печать.

Для наружной рекламы сроком службы более 2 лет: стандартный литой баннер.

Достаточная плотность баннерной ткани для бордов 6×3 м — 400 г/м².

Если борд вешается поверх конструкций, которые могут просвечиваться, лучше использовать ткань плотностью 650 г/м².

Требования к бумаге:

Использование бумаги Blue Back Side, обеспечивающей непрозрачную основу.

Дополнительно нанесенная матовая ламинация обеспечит защиту от атмосферных воздействий.

Требования к печати:

Для наружной рекламы сроком службы 1–2 года: сольвентная печать.

Для наружной рекламы сроком службы более 2 лет: UV-печать.

Требования к натяжке и оклейке:

Не допускается наличие заломов и складок при натяжении баннеров и приклейке пленки и бумаги, а также несовмещение отдельных листов бумаги более чем на 1 см.

* Статус «Шоу-рум «АЛЮТЕХ» при оформлении внешней рекламы и внутренней навигации имеют право указывать только Официальные представители Группы компаний «АЛЮТЕХ», получившие соответствующие сертификаты. Полный перечень Официальных представителей приведен на сайтах <https://alutech.ru/>, <https://minsk.alutech.by/> и <https://alutech.ua/> в разделе «Контакты».



БОРДЫ 6×3 м^{*}

Макет 2.

Правосторонний (стрелка направо)



[Скачать](#)



[Скачать](#)



[Скачать](#)

ТЕХНИЧЕСКИЕ ТРЕБОВАНИЯ

Требования к баннерной ткани:

Для наружной рекламы сроком службы 1–2 года: ламинированная баннерная печать.

Для наружной рекламы сроком службы более 2 лет: стандартный литой баннер.

Достаточная плотность баннерной ткани для бордов 6×3 м — 400 г/м².

Если борд вешается поверх конструкций, которые могут просвечиваться, лучше использовать ткань плотностью 650 г/м².

Требования к бумаге:

Использование бумаги Blue Back Side, обеспечивающей непрозрачную основу.

Дополнительно нанесенная матовая ламинация обеспечит защиту от атмосферных воздействий.

Требования к печати:

Для наружной рекламы сроком службы 1–2 года: сольвентная печать.

Для наружной рекламы сроком службы более 2 лет: UV-печать.

Требования к натяжке и оклейке:

Не допускается наличие заломов и складок при натяжении баннеров и приклейке пленки и бумаги, а также несовмещение отдельных листов бумаги более чем на 1 см.

* Статус «Шоу-рум «АЛЮТЕХ» при оформлении внешней рекламы и внутренней навигации имеют право указывать только Официальные представители Группы компаний «АЛЮТЕХ», получившие соответствующие сертификаты. Полный перечень Официальных представителей приведен на сайтах <https://alutech.ru/>, <https://minsk.alutech.by/> и <https://alutech.ua/> в разделе «Контакты».



БОРДЫ 6×3 м*

Макет 2.

Левосторонний (стрелка налево)



[Скачать](#)



[Скачать](#)



[Скачать](#)

ТЕХНИЧЕСКИЕ ТРЕБОВАНИЯ

Требования к баннерной ткани:

Для наружной рекламы сроком службы 1–2 года: ламинированная баннерная печать.

Для наружной рекламы сроком службы более 2 лет: стандартный литой баннер.

Достаточная плотность баннерной ткани для бордов 6×3 м — 400 г/м².

Если борд вешается поверх конструкций, которые могут просвечиваться, лучше использовать ткань плотностью 650 г/м².

Требования к бумаге:

Использование бумаги Blue Back Side, обеспечивающей непрозрачную основу.

Дополнительно нанесенная матовая ламинация обеспечит защиту от атмосферных воздействий.

Требования к печати:

Для наружной рекламы сроком службы 1–2 года: сольвентная печать.

Для наружной рекламы сроком службы более 2 лет: UV-печать.

Требования к натяжке и оклейке:

Не допускается наличие заломов и складок при натяжении баннеров и приклейке пленки и бумаги, а также несовмещение отдельных листов бумаги более чем на 1 см.

* Статус «Шоу-рум «АЛЮТЕХ» при оформлении внешней рекламы и внутренней навигации имеют право указывать только Официальные представители Группы компаний «АЛЮТЕХ», получившие соответствующие сертификаты. Полный перечень Официальных представителей приведен на сайтах <https://alutech.ru/>, <https://minsk.alutech.by/> и <https://alutech.ua/> в разделе «Контакты».



БОРДЫ 6×3 м^{*}

Макет 2.

Направление вперед (стрелка вверх)



[Скачать](#)



[Скачать](#)



[Скачать](#)

ТЕХНИЧЕСКИЕ ТРЕБОВАНИЯ

Требования к баннерной ткани:

Для наружной рекламы сроком службы 1–2 года: ламинированная баннерная печать.

Для наружной рекламы сроком службы более 2 лет: стандартный литой баннер.

Достаточная плотность баннерной ткани для бордов 6×3 м — 400 г/м².

Если борд вешается поверх конструкций, которые могут просвечиваться, лучше использовать ткань плотностью 650 г/м².

Требования к бумаге:

Использование бумаги Blue Back Side, обеспечивающей непрозрачную основу.

Дополнительно нанесенная матовая ламинация обеспечит защиту от атмосферных воздействий.

Требования к печати:

Для наружной рекламы сроком службы 1–2 года: сольвентная печать.

Для наружной рекламы сроком службы более 2 лет: UV-печать.

Требования к натяжке и оклейке:

Не допускается наличие заломов и складок при натяжении баннеров и приклейке пленки и бумаги, а также несовмещение отдельных листов бумаги более чем на 1 см.

* Статус «Шоу-рум «АЛЮТЕХ» при оформлении внешней рекламы и внутренней навигации имеют право указывать только Официальные представители Группы компаний «АЛЮТЕХ», получившие соответствующие сертификаты. Полный перечень Официальных представителей приведен на сайтах <https://alutech.ru/>, <https://minsk.alutech.by/> и <https://alutech.ua/> в разделе «Контакты».



БОРДЫ 6×3 м^{*}

Макет 3.

Правосторонний (стрелка направо)



[Скачать](#)



[Скачать](#)



[Скачать](#)

ТЕХНИЧЕСКИЕ ТРЕБОВАНИЯ

Требования к баннерной ткани:

Для наружной рекламы сроком службы 1–2 года: ламинированная баннерная печать.

Для наружной рекламы сроком службы более 2 лет: стандартный литой баннер.

Достаточная плотность баннерной ткани для бордов 6×3 м — 400 г/м².

Если борд вешается поверх конструкций, которые могут просвечиваться, лучше использовать ткань плотностью 650 г/м².

Требования к бумаге:

Использование бумаги Blue Back Side, обеспечивающей непрозрачную основу.

Дополнительно нанесенная матовая ламинация обеспечит защиту от атмосферных воздействий.

Требования к печати:

Для наружной рекламы сроком службы 1–2 года: сольвентная печать.

Для наружной рекламы сроком службы более 2 лет: UV-печать.

Требования к натяжке и оклейке:

Не допускается наличие заломов и складок при натяжении баннеров и приклейке пленки и бумаги, а также несовмещение отдельных листов бумаги более чем на 1 см.

* Статус «Шоу-рум «АЛЮТЕХ» при оформлении внешней рекламы и внутренней навигации имеют право указывать только Официальные представители Группы компаний «АЛЮТЕХ», получившие соответствующие сертификаты. Полный перечень Официальных представителей приведен на сайтах <https://alutech.ru/>, <https://minsk.alutech.by/> и <https://alutech.ua/> в разделе «Контакты».

БОРДЫ 6×3 м^{*}

Макет 3.

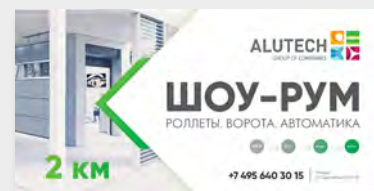
Левосторонний (стрелка налево)



[Скачать](#)



[Скачать](#)



[Скачать](#)

ТЕХНИЧЕСКИЕ ТРЕБОВАНИЯ

Требования к баннерной ткани:

Для наружной рекламы сроком службы 1–2 года: ламинированная баннерная печать.

Для наружной рекламы сроком службы более 2 лет: стандартный литой баннер.

Достаточная плотность баннерной ткани для бордов 6×3 м — 400 г/м².

Если борд вешается поверх конструкций, которые могут просвечиваться, лучше использовать ткань плотностью 650 г/м².

Требования к бумаге:

Использование бумаги Blue Back Side, обеспечивающей непрозрачную основу.

Дополнительно нанесенная матовая ламинация обеспечит защиту от атмосферных воздействий.

Требования к печати:

Для наружной рекламы сроком службы 1–2 года: сольвентная печать.

Для наружной рекламы сроком службы более 2 лет: UV-печать.

Требования к натяжке и оклейке:

Не допускается наличие заломов и складок при натяжении баннеров и приклейке пленки и бумаги, а также несомещение отдельных листов бумаги более чем на 1 см.

* Статус «Шоу-рум «АЛЮТЕХ» при оформлении внешней рекламы и внутренней навигации имеют право указывать только Официальные представители Группы компаний «АЛЮТЕХ», получившие соответствующие сертификаты. Полный перечень Официальных представителей приведен на сайтах <https://alutech.ru/>, <https://minsk.alutech.by/> и <https://alutech.ua/> в разделе «Контакты».



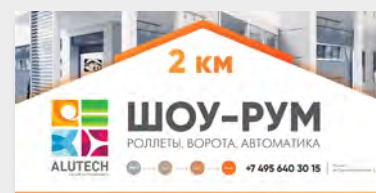
БОРДЫ 6×3 м^{*}

Макет 3.

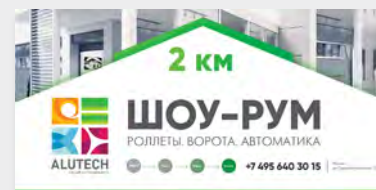
Направление вперед (стрелка вверх)



[Скачать](#)



[Скачать](#)



[Скачать](#)

ТЕХНИЧЕСКИЕ ТРЕБОВАНИЯ

Требования к баннерной ткани:

Для наружной рекламы сроком службы 1–2 года: ламинированная баннерная печать.

Для наружной рекламы сроком службы более 2 лет: стандартный литой баннер.

Достаточная плотность баннерной ткани для бордов 6×3 м — 400 г/м².

Если борд вешается поверх конструкций, которые могут просвечиваться, лучше использовать ткань плотностью 650 г/м².

Требования к бумаге:

Использование бумаги Blue Back Side, обеспечивающей непрозрачную основу.

Дополнительно нанесенная матовая ламинация обеспечит защиту от атмосферных воздействий.

Требования к печати:

Для наружной рекламы сроком службы 1–2 года: сольвентная печать.

Для наружной рекламы сроком службы более 2 лет: UV-печать.

Требования к натяжке и оклейке:

Не допускается наличие заломов и складок при натяжении баннеров и приклейке пленки и бумаги, а также несовмещение отдельных листов бумаги более чем на 1 см.

* Статус «Шоу-рум «АЛЮТЕХ» при оформлении внешней рекламы и внутренней навигации имеют право указывать только Официальные представители Группы компаний «АЛЮТЕХ», получившие соответствующие сертификаты. Полный перечень Официальных представителей приведен на сайтах <https://alutech.ru/>, <https://minsk.alutech.by/> и <https://alutech.ua/> в разделе «Контакты».



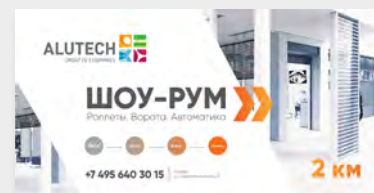
БОРДЫ 6×3 м^{*}

Макет 4.

Правосторонний (стрелка направо)



[Скачать](#)



[Скачать](#)



[Скачать](#)

ТЕХНИЧЕСКИЕ ТРЕБОВАНИЯ

Требования к баннерной ткани:

Для наружной рекламы сроком службы 1–2 года: ламинированная баннерная печать.

Для наружной рекламы сроком службы более 2 лет: стандартный литой баннер.

Достаточная плотность баннерной ткани для бордов 6×3 м — 400 г/м².

Если борд вешается поверх конструкций, которые могут просвечиваться, лучше использовать ткань плотностью 650 г/м².

Требования к бумаге:

Использование бумаги Blue Back Side, обеспечивающей непрозрачную основу.

Дополнительно нанесенная матовая ламинация обеспечит защиту от атмосферных воздействий.

Требования к печати:

Для наружной рекламы сроком службы 1–2 года: сольвентная печать.

Для наружной рекламы сроком службы более 2 лет: UV-печать.

Требования к натяжке и оклейке:

Не допускается наличие заломов и складок при натяжении баннеров и приклейке пленки и бумаги, а также несовмещение отдельных листов бумаги более чем на 1 см.

* Статус «Шоу-рум «АЛЮТЕХ» при оформлении внешней рекламы и внутренней навигации имеют право указывать только Официальные представители Группы компаний «АЛЮТЕХ», получившие соответствующие сертификаты. Полный перечень Официальных представителей приведен на сайтах <https://alutech.ru/>, <https://minsk.alutech.by/> и <https://alutech.ua/> в разделе «Контакты».



БОРДЫ 6×3 м^{*}

Макет 4.

Левосторонний (стрелка налево)



[Скачать](#)



[Скачать](#)



[Скачать](#)

ТЕХНИЧЕСКИЕ ТРЕБОВАНИЯ

Требования к баннерной ткани:

Для наружной рекламы сроком службы 1–2 года: ламинированная баннерная печать.

Для наружной рекламы сроком службы более 2 лет: стандартный литой баннер.

Достаточная плотность баннерной ткани для бордов 6×3 м — 400 г/м².

Если борд вешается поверх конструкций, которые могут просвечиваться, лучше использовать ткань плотностью 650 г/м².

Требования к бумаге:

Использование бумаги Blue Back Side, обеспечивающей непрозрачную основу.

Дополнительно нанесенная матовая ламинация обеспечит защиту от атмосферных воздействий.

Требования к печати:

Для наружной рекламы сроком службы 1–2 года: сольвентная печать.

Для наружной рекламы сроком службы более 2 лет: UV-печать.

Требования к натяжке и оклейке:

Не допускается наличие заломов и складок при натяжении баннеров и приклейке пленки и бумаги, а также несовмещение отдельных листов бумаги более чем на 1 см.

* Статус «Шоу-рум «АЛЮТЕХ» при оформлении внешней рекламы и внутренней навигации имеют право указывать только Официальные представители Группы компаний «АЛЮТЕХ», получившие соответствующие сертификаты. Полный перечень Официальных представителей приведен на сайтах <https://alutech.ru/>, <https://minsk.alutech.by/> и <https://alutech.ua/> в разделе «Контакты».



БОРДЫ 6×3 м^{*}

Макет 4.

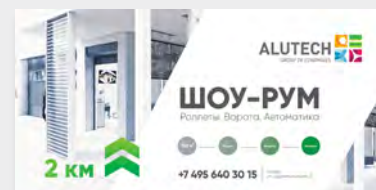
Направление вперед (стрелка вверх)



[Скачать](#)



[Скачать](#)



[Скачать](#)

ТЕХНИЧЕСКИЕ ТРЕБОВАНИЯ

Требования к баннерной ткани:

Для наружной рекламы сроком службы 1–2 года: ламинированная баннерная печать.

Для наружной рекламы сроком службы более 2 лет: стандартный литой баннер.

Достаточная плотность баннерной ткани для бордов 6×3 м — 400 г/м².

Если борд вешается поверх конструкций, которые могут просвечиваться, лучше использовать ткань плотностью 650 г/м².

Требования к бумаге:

Использование бумаги Blue Back Side, обеспечивающей непрозрачную основу.

Дополнительно нанесенная матовая ламинация обеспечит защиту от атмосферных воздействий.

Требования к печати:

Для наружной рекламы сроком службы 1–2 года: сольвентная печать.

Для наружной рекламы сроком службы более 2 лет: UV-печать.

Требования к натяжке и оклейке:

Не допускается наличие заломов и складок при натяжении баннеров и приклейке пленки и бумаги, а также несовмещение отдельных листов бумаги более чем на 1 см.

* Статус «Шоу-рум «АЛЮТЕХ» при оформлении внешней рекламы и внутренней навигации имеют право указывать только Официальные представители Группы компаний «АЛЮТЕХ», получившие соответствующие сертификаты. Полный перечень Официальных представителей приведен на сайтах <https://alutech.ru/>, <https://minsk.alutech.by/> и <https://alutech.ua/> в разделе «Контакты».



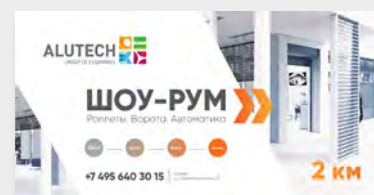
БОРДЫ 6×3 м*

Макет 5.

Правосторонний (стрелка направо)



[Скачать](#)



[Скачать](#)



[Скачать](#)

ТЕХНИЧЕСКИЕ ТРЕБОВАНИЯ

Требования к баннерной ткани:

Для наружной рекламы сроком службы 1–2 года: ламинированная баннерная печать.

Для наружной рекламы сроком службы более 2 лет: стандартный литой баннер.

Достаточная плотность баннерной ткани для бордов 6×3 м — 400 г/м².

Если борд вешается поверх конструкций, которые могут просвечиваться, лучше использовать ткань плотностью 650 г/м².

Требования к бумаге:

Использование бумаги Blue Back Side, обеспечивающей непрозрачную основу.

Дополнительно нанесенная матовая ламинация обеспечит защиту от атмосферных воздействий.

Требования к печати:

Для наружной рекламы сроком службы 1–2 года: сольвентная печать.

Для наружной рекламы сроком службы более 2 лет: UV-печать.

Требования к натяжке и оклейке:

Не допускается наличие заломов и складок при натяжении баннеров и приклейке пленки и бумаги, а также несовмещение отдельных листов бумаги более чем на 1 см.

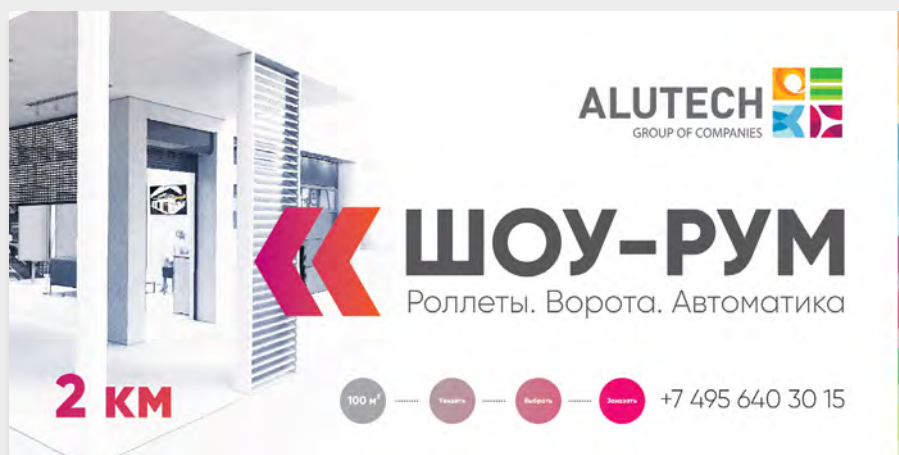
* Статус «Шоу-рум «АЛЮТЕХ» при оформлении внешней рекламы и внутренней навигации имеют право указывать только Официальные представители Группы компаний «АЛЮТЕХ», получившие соответствующие сертификаты. Полный перечень Официальных представителей приведен на сайтах <https://alutech.ru/>, <https://minsk.alutech.by/> и <https://alutech.ua/> в разделе «Контакты».



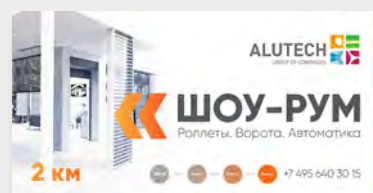
БОРДЫ 6×3 м^{*}

Макет 5.

Левосторонний (стрелка налево)



[Скачать](#)



[Скачать](#)



[Скачать](#)

ТЕХНИЧЕСКИЕ ТРЕБОВАНИЯ

Требования к баннерной ткани:

Для наружной рекламы сроком службы 1–2 года: ламинированная баннерная печать.

Для наружной рекламы сроком службы более 2 лет: стандартный литой баннер.

Достаточная плотность баннерной ткани для бордов 6×3 м — 400 г/м².

Если борд вешается поверх конструкций, которые могут просвечиваться, лучше использовать ткань плотностью 650 г/м².

Требования к бумаге:

Использование бумаги Blue Back Side, обеспечивающей непрозрачную основу.

Дополнительно нанесенная матовая ламинация обеспечит защиту от атмосферных воздействий.

Требования к печати:

Для наружной рекламы сроком службы 1–2 года: сольвентная печать.

Для наружной рекламы сроком службы более 2 лет: UV-печать.

Требования к натяжке и оклейке:

Не допускается наличие заломов и складок при натяжении баннеров и приклейке пленки и бумаги, а также несовмещение отдельных листов бумаги более чем на 1 см.

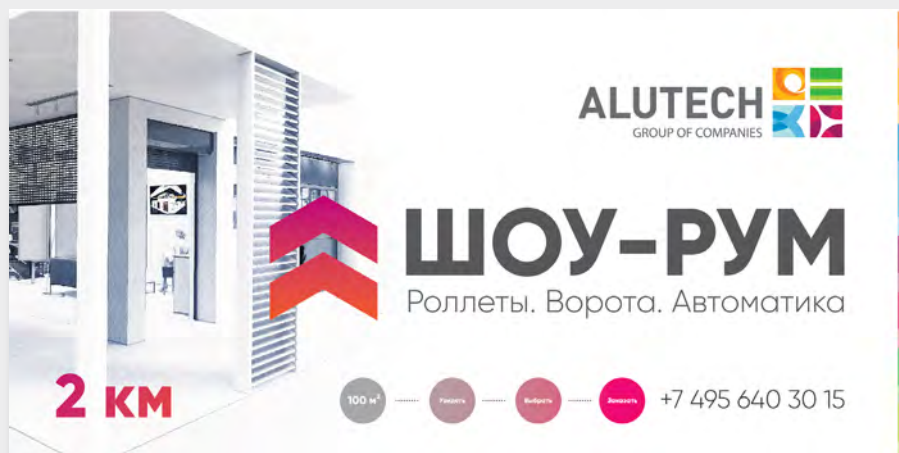
* Статус «Шоу-рум «АЛЮТЕХ» при оформлении внешней рекламы и внутренней навигации имеют право указывать только Официальные представители Группы компаний «АЛЮТЕХ», получившие соответствующие сертификаты. Полный перечень Официальных представителей приведен на сайтах <https://alutech.ru/>, <https://minsk.alutech.by/> и <https://alutech.ua/> в разделе «Контакты».



БОРДЫ 6×3 м^{*}

Макет 5.

Направление вперед (стрелка вверх)



[Скачать](#)



[Скачать](#)



[Скачать](#)

ТЕХНИЧЕСКИЕ ТРЕБОВАНИЯ

Требования к баннерной ткани:

Для наружной рекламы сроком службы 1–2 года: ламинированная баннерная печать.

Для наружной рекламы сроком службы более 2 лет: стандартный литой баннер.

Достаточная плотность баннерной ткани для бордов 6×3 м — 400 г/м².

Если борд вешается поверх конструкций, которые могут просвечиваться, лучше использовать ткань плотностью 650 г/м².

Требования к бумаге:

Использование бумаги Blue Back Side, обеспечивающей непрозрачную основу.

Дополнительно нанесенная матовая ламинация обеспечит защиту от атмосферных воздействий.

Требования к печати:

Для наружной рекламы сроком службы 1–2 года: сольвентная печать.

Для наружной рекламы сроком службы более 2 лет: UV-печать.

Требования к натяжке и оклейке:

Не допускается наличие заломов и складок при натяжении баннеров и приклейке пленки и бумаги, а также несовмещение отдельных листов бумаги более чем на 1 см.

* Статус «Шоу-рум «АЛЮТЕХ» при оформлении внешней рекламы и внутренней навигации имеют право указывать только Официальные представители Группы компаний «АЛЮТЕХ», получившие соответствующие сертификаты. Полный перечень Официальных представителей приведен на сайтах <https://alutech.ru/>, <https://minsk.alutech.by/> и <https://alutech.ua/> в разделе «Контакты».






ШТЕНДЕР 600×1200 мм*

Макет 1.

Правосторонний (стрелка направо)






-  [Скачать макет \(фуксия\)](#)
-  [Скачать макет \(оранжевый\)](#)
-  [Скачать макет \(зеленый\)](#)

Макет 1.

Левосторонний (стрелка налево)






-  [Скачать макет \(фуксия\)](#)
-  [Скачать макет \(оранжевый\)](#)
-  [Скачать макет \(зеленый\)](#)

Макет 1.

Направление вперед (стрелка вверх)



-  [Скачать макет \(фуксия\)](#)
-  [Скачать макет \(оранжевый\)](#)
-  [Скачать макет \(зеленый\)](#)

ТЕХНИЧЕСКИЕ ТРЕБОВАНИЯ

Требования к основе:

Композитный материал не менее 3 мм.
Оцинкованный металл толщиной от 1 мм.

Требования к пленке:

Для штендеров, устанавливаемых внутри помещений, а также в местах, защищенных от прямых солнечных лучей, используется пленка 3640-й серии.

Для штендеров, расположенных на улице и подвергающихся УФ-излучению, используется защитная ламинация (глянцевая или матовая).

Требования к печати:

Для наружной рекламы сроком службы 1–2 года: сольвентная печать + ламинация.

Для наружной рекламы сроком службы более 2 лет: UV-печать.

UV-печать предпочтительна для нанесения изображения на твердые поверхности (МДФ, ДСП, ПВХ, оргстекло), световые короба, а также для оформления рекламных носителей, устанавливаемых снаружи зданий.

Требования к натяжке и оклейке:

Не допускается наличие заломов и складок при наклеивании пленки.

* Статус «Шоу-рум «АЛЮТЕХ» при оформлении внешней рекламы и внутренней навигации имеют право указывать только Официальные представители Группы компаний «АЛЮТЕХ», получившие соответствующие сертификаты. Полный перечень Официальных представителей приведен на сайтах <https://alutech.ru/>, <https://minsk.alutech.by/> и <https://alutech.ua/> в разделе «Контакты».






ШТЕНДЕР 600×1200 мм*

Макет 2.

Правосторонний (стрелка направо)






-  [Скачать макет \(фуксия\)](#)
-  [Скачать макет \(оранжевый\)](#)
-  [Скачать макет \(зеленый\)](#)

Макет 2.

Левосторонний (стрелка налево)






-  [Скачать макет \(фуксия\)](#)
-  [Скачать макет \(оранжевый\)](#)
-  [Скачать макет \(зеленый\)](#)

Макет 2.

Направление вперед (стрелка вверх)



-  [Скачать макет \(фуксия\)](#)
-  [Скачать макет \(оранжевый\)](#)
-  [Скачать макет \(зеленый\)](#)

ТЕХНИЧЕСКИЕ ТРЕБОВАНИЯ

Требования к основе:

Композитный материал толщиной не менее 3 мм.
Оцинкованный металл толщиной от 1 мм.

Требования к пленке:

Для штендеров, устанавливаемых внутри помещений, а также в местах, защищенных от прямых солнечных лучей, используется пленка 3640-й серии.

Для штендеров, расположенных на улице и подвергающихся УФ-излучению, используется защитная ламинация (глянцевая или матовая).

Требования к печати:

Для наружной рекламы сроком службы 1–2 года: сольвентная печать + ламинация.

Для наружной рекламы сроком службы более 2 лет: UV-печать.

UV-печать предпочтительна для нанесения изображения на твердые поверхности (МДФ, ДСП, ПВХ, оргстекло), световые короба, а также для оформления рекламных носителей, устанавливаемых снаружи зданий.

Требования к натяжке и оклейке:

Не допускается наличие заломов и складок при наклеивании пленки.

* Статус «Шоу-рум «АЛЮТЕХ» при оформлении внешней рекламы и внутренней навигации имеют право указывать только Официальные представители Группы компаний «АЛЮТЕХ», получившие соответствующие сертификаты. Полный перечень Официальных представителей приведен на сайтах <https://alutech.ru/>, <https://minsk.alutech.by/> и <https://alutech.ua/> в разделе «Контакты».



ШТЕНДЕР 600×1200 мм*

Макет 3.

Правосторонний (стрелка направо)



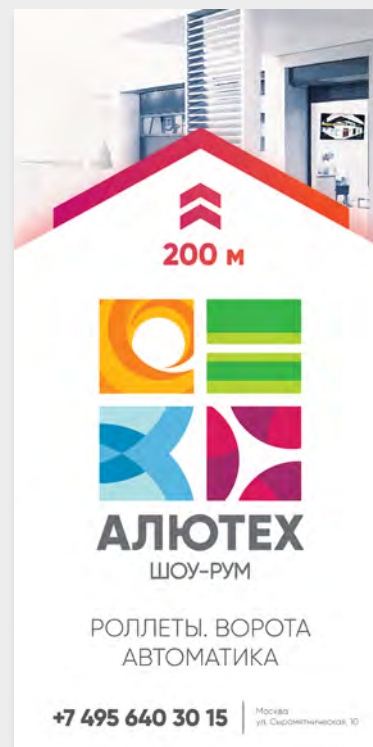
Макет 3.




Левосторонний (стрелка налево)







Макет 3.

Направление вперед (стрелка вверх)



-  [Скачать макет \(фуксия\)](#)
-  [Скачать макет \(оранжевый\)](#)
-  [Скачать макет \(зеленый\)](#)

-  [Скачать макет \(фуксия\)](#)
-  [Скачать макет \(оранжевый\)](#)
-  [Скачать макет \(зеленый\)](#)

-  [Скачать макет \(фуксия\)](#)
-  [Скачать макет \(оранжевый\)](#)
-  [Скачать макет \(зеленый\)](#)

ТЕХНИЧЕСКИЕ ТРЕБОВАНИЯ

Требования к основе:

Композитный материал толщиной не менее 3 мм.
Оцинкованный металл толщиной от 1 мм.

Требования к пленке:

Для штендеров, устанавливаемых внутри помещений, а также в местах, защищенных от прямых солнечных лучей, используется пленка 3640-й серии.

Для штендеров, расположенных на улице и подвергающихся УФ-излучению, используется защитная ламинация (глянцевая или матовая).

Требования к печати:

Для наружной рекламы сроком службы 1–2 года: сольвентная печать + ламинация.

Для наружной рекламы сроком службы более 2 лет: UV-печать.

UV-печать предпочтительна для нанесения изображения на твердые поверхности (МДФ, ДСП, ПВХ, оргстекло), световые короба, а также для оформления рекламных носителей, устанавливаемых снаружи зданий.

Требования к натяжке и оклейке:

Не допускается наличие заломов и складок при наклеивании пленки.

* Статус «Шоу-рум «АЛЮТЕХ» при оформлении внешней рекламы и внутренней навигации имеют право указывать только Официальные представители Группы компаний «АЛЮТЕХ», получившие соответствующие сертификаты. Полный перечень Официальных представителей приведен на сайтах <https://alutech.ru/>, <https://minsk.alutech.by/> и <https://alutech.ua/> в разделе «Контакты».



ШТЕНДЕР 600×1200 мм*

Макет 4.

Правосторонний (стрелка направо)



Макет 4.




Левосторонний (стрелка налево)









Макет 4.

Направление вперед (стрелка вверх)



-  [Скачать макет \(фуксия\)](#)
-  [Скачать макет \(оранжевый\)](#)
-  [Скачать макет \(зеленый\)](#)

-  [Скачать макет \(фуксия\)](#)
-  [Скачать макет \(оранжевый\)](#)
-  [Скачать макет \(зеленый\)](#)

-  [Скачать макет \(фуксия\)](#)
-  [Скачать макет \(оранжевый\)](#)
-  [Скачать макет \(зеленый\)](#)

ТЕХНИЧЕСКИЕ ТРЕБОВАНИЯ

Требования к основе:

Композитный материал толщиной не менее 3 мм.
Оцинкованный металл толщиной от 1 мм.

Требования к пленке:

Для штендеров, устанавливаемых внутри помещений, а также в местах, защищенных от прямых солнечных лучей, используется пленка 3640-й серии.

Для штендеров, расположенных на улице и подвергающихся УФ-излучению, используется защитная ламинация (глянцевая или матовая).

Требования к печати:

Для наружной рекламы сроком службы 1–2 года: сольвентная печать + ламинация.

Для наружной рекламы сроком службы более 2 лет: UV-печать.

UV-печать предпочтительна для нанесения изображения на твердые поверхности (МДФ, ДСП, ПВХ, оргстекло), световые короба, а также для оформления рекламных носителей, устанавливаемых снаружи зданий.

Требования к натяжке и оклейке:

Не допускается наличие заломов и складок при наклеивании пленки.

* Статус «Шоу-рум «АЛЮТЕХ» при оформлении внешней рекламы и внутренней навигации имеют право указывать только Официальные представители Группы компаний «АЛЮТЕХ», получившие соответствующие сертификаты. Полный перечень Официальных представителей приведен на сайтах <https://alutech.ru/>, <https://minsk.alutech.by/> и <https://alutech.ua/> в разделе «Контакты».






ШТЕНДЕР 600×1200 мм*

Макет 5.

Правосторонний (стрелка направо)






-  [Скачать макет \(фуксия\)](#)
-  [Скачать макет \(оранжевый\)](#)
-  [Скачать макет \(зеленый\)](#)

Макет 5.

Левосторонний (стрелка налево)






-  [Скачать макет \(фуксия\)](#)
-  [Скачать макет \(оранжевый\)](#)
-  [Скачать макет \(зеленый\)](#)

Макет 5.

Направление вперед (стрелка вверх)



-  [Скачать макет \(фуксия\)](#)
-  [Скачать макет \(оранжевый\)](#)
-  [Скачать макет \(зеленый\)](#)

ТЕХНИЧЕСКИЕ ТРЕБОВАНИЯ

Требования к основе:

Композитный материал толщиной не менее 3 мм.
Оцинкованный металл толщиной от 1 мм.

Требования к пленке:

Для штендеров, устанавливаемых внутри помещений, а также в местах, защищенных от прямых солнечных лучей, используется пленка 3640-й серии.

Для штендеров, расположенных на улице и подвергающихся УФ-излучению, используется защитная ламинация (глянцевая или матовая).

Требования к печати:

Для наружной рекламы сроком службы 1–2 года: сольвентная печать + ламинация.

Для наружной рекламы сроком службы более 2 лет: UV-печать.

UV-печать предпочтительна для нанесения изображения на твердые поверхности (МДФ, ДСП, ПВХ, оргстекло), световые короба, а также для оформления рекламных носителей, устанавливаемых снаружи зданий.

Требования к натяжке и оклейке:

Не допускается наличие заломов и складок при наклеивании пленки.




* Статус «Шоу-рум «АЛЮТЕХ» при оформлении внешней рекламы и внутренней навигации имеют право указывать только Официальные представители Группы компаний «АЛЮТЕХ», получившие соответствующие сертификаты. Полный перечень Официальных представителей приведен на сайтах <https://alutech.ru/>, <https://minsk.alutech.by/> и <https://alutech.ua/> в разделе «Контакты».



СИТИЛАЙТ 1240×200 мм*




Макет 1



-  [Скачать макет \(фуксия\)](#)
-  [Скачать макет \(оранжевый\)](#)
-  [Скачать макет \(зеленый\)](#)

Макет 2



-  [Скачать макет \(фуксия\)](#)
-  [Скачать макет \(оранжевый\)](#)
-  [Скачать макет \(зеленый\)](#)

ТЕХНИЧЕСКИЕ ТРЕБОВАНИЯ

Материалы световых коробов и их окантовка:

Световые короба должны подсвечиваться равномерно. Все материалы для окантовок согласовываются до изготовления, так как они имеют ограниченное количество вариантов цвета и могут дисгармонировать с лицевой поверхностью короба.

Желательно предоставление подрядчиком электронного макета или образца макета с имитацией «живой» подсветки.



* Статус «Шоу-рум «АЛЮТЕХ» при оформлении внешней рекламы и внутренней навигации имеют право указывать только Официальные представители Группы компаний «АЛЮТЕХ», получившие соответствующие сертификаты. Полный перечень Официальных представителей приведен на сайтах <https://alutech.ru/>, <https://minsk.alutech.by/> и <https://alutech.ua/> в разделе «Контакты».



УКАЗАТЕЛЬ*


Макет правосторонний (стрелка направо)



-  [Скачать макет \(фуксия\)](#)
-  [Скачать макет \(оранжевый\)](#)
-  [Скачать макет \(зеленый\)](#)




Макет левосторонний (стрелка налево)



-  [Скачать макет \(фуксия\)](#)
-  [Скачать макет \(оранжевый\)](#)
-  [Скачать макет \(зеленый\)](#)

Макет с направлением вперед (стрелка вверх)



-  [Скачать макет \(фуксия\)](#)
-  [Скачать макет \(оранжевый\)](#)
-  [Скачать макет \(зеленый\)](#)

ТЕХНИЧЕСКИЕ ТРЕБОВАНИЯ

Требования к основе:

Композитный материал не менее 3 мм.
Оцинкованный металл от 1 мм.

Требования к пленке:

Для указателей, устанавливаемых внутри помещений, а также в местах, защищенных от прямых солнечных лучей, используется пленка 3640-й серии.

Для указателей, расположенных на улице и подвергающихся УФ-излучению, используется защитная ламинация (глянцевая или матовая).

Требования к печати:

Для наружной рекламы сроком службы 1–2 года: сольвентная печать + ламинация.

Для наружной рекламы сроком службы более 2 лет: UV-печать.

UV-печать предпочтительна для нанесения изображения на твердые поверхности (МДФ, ДСП, ПВХ, оргстекло), световые короба, а также для оформления рекламных носителей, устанавливаемых снаружи зданий.

Требования к натяжке и оклейке:

Не допускается наличие заломов и складок при наклеивании пленки.

* Статус «Шоу-рум «АЛЮТЕХ» при оформлении внешней рекламы и внутренней навигации имеют право указывать только Официальные представители Группы компаний «АЛЮТЕХ», получившие соответствующие сертификаты. Полный перечень Официальных представителей приведен на сайтах <https://alutech.ru/>, <https://minsk.alutech.by/> и <https://alutech.ua/> в разделе «Контакты».



СВЕТОВОЙ КОРОБ*

Макет 1



[Скачать](#)

Макет 2



[Скачать](#)

ТЕХНИЧЕСКИЕ ТРЕБОВАНИЯ

Материалы световых коробов и их окантовка:

Световые короба должны подсвечиваться равномерно. Все материалы для окантовок согласовываются до изготовления, так как они имеют ограниченное количество вариантов цвета и могут дисгармонировать с лицевой поверхностью короба.

Желательно предоставление подрядчиком электронного макета или образца макета с имитацией «живой» подсветки.

* Статус «Шоу-рум «АЛЮТЕХ» при оформлении внешней рекламы и внутренней навигации имеют право указывать только Официальные представители Группы компаний «АЛЮТЕХ», получившие соответствующие сертификаты. Полный перечень Официальных представителей приведен на сайтах <https://alutech.ru/>, <https://minsk.alutech.by/> и <https://alutech.ua/> в разделе «Контакты».



ЛАЙТБОКС 670×670 мм*

Макет 1



[Скачать](#)

Макет 3



[Скачать](#)

Макет 2



[Скачать](#)



ТЕХНИЧЕСКИЕ ТРЕБОВАНИЯ

Материалы световых коробов и их окантовка:

Световые короба должны подсвечиваться равномерно. Все материалы для окантовок согласовываются до изготовления, так как они имеют ограниченное количество вариантов цвета и могут дисгармонировать с лицевой поверхностью короба.

Желательно предоставление подрядчиком электронного макета или образца макета с имитацией «живой» подсветки.

* Статус «Шоу-рум «АЛЮТЕХ» при оформлении внешней рекламы и внутренней навигации имеют право указывать только Официальные представители Группы компаний «АЛЮТЕХ», получившие соответствующие сертификаты. Полный перечень Официальных представителей приведен на сайтах <https://alutech.ru/>, <https://minsk.alutech.by/> и <https://alutech.ua/> в разделе «Контакты».



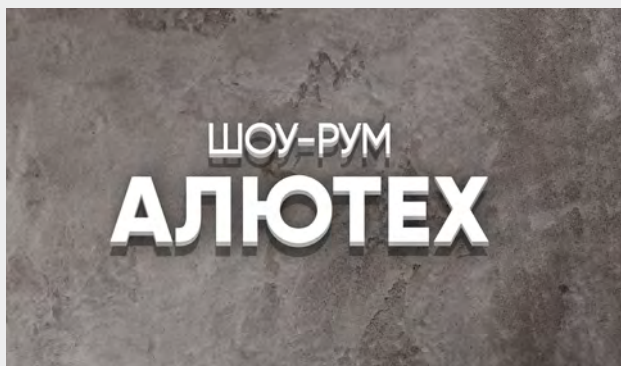
ОБЪЕМНЫЕ БУКВЫ*

Макет 1



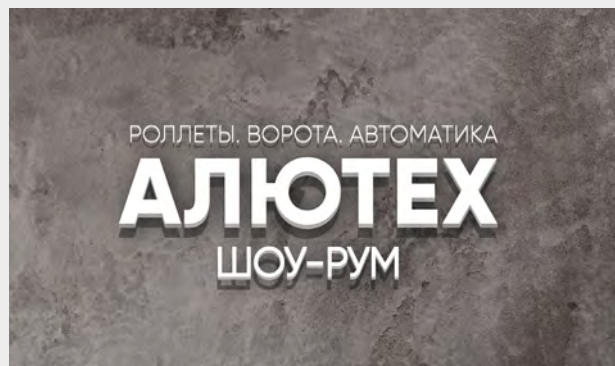
[Скачать](#)

Макет 2



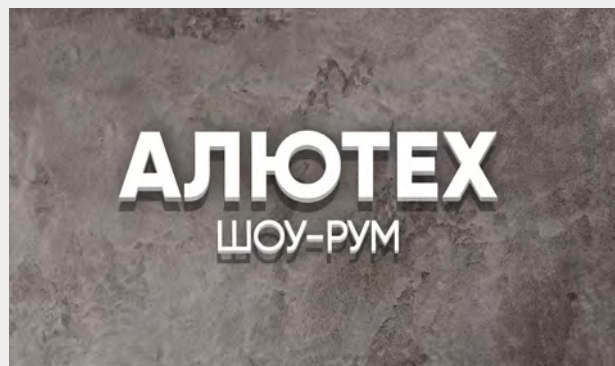
[Скачать](#)

Макет 3



[Скачать](#)

Макет 4



[Скачать](#)

ТЕХНИЧЕСКИЕ ТРЕБОВАНИЯ ДЛЯ ВЫВЕСОК (ОБЪЕМНЫЕ БУКВЫ)

Материалы объемных букв:

Пенополистирол толщиной 32–45 мм
в зависимости от высоты букв.

Акриловое молочное оргстекло, поликарбонат
2–3 мм

Требования к изготовлению:

Торцы объемных букв окрашиваются акриловой
краской в цвет лицевой поверхности. Оргстекло
должно быть плотно приклеено и «посажено»
по контуру без перекосов.

Требования к установке:

Строго выдержанный уровень горизонтали
и вертикали, наличие расстояний между буквами.
Для пенополистирола используется клей титан-
мастер, на криволинейной поверхности можно
использовать шпильки и клей с внутренней
стороны.

* Статус «Шоу-рум «АЛЮТЕХ» при оформлении
внешней рекламы и внутренней навигации имеют
право указывать только Официальные представители
Группы компаний «АЛЮТЕХ», получившие
соответствующие сертификаты. Полный перечень
Официальных представителей приведен на сайтах
<https://alutech.ru/>, <https://minsk.alutech.by/>
и <https://alutech.ua/> в разделе «Контакты».



ТАБЛИЧКА «РЕЖИМ РАБОТЫ» 500×500 мм*

Макет 1



[Скачать](#)

Макет 2



[Скачать](#)

ТЕХНИЧЕСКИЕ ТРЕБОВАНИЯ

Требования к основе:

2 листа оргстекла или стекло не менее 3 мм.
Дистанционные держатели 25×16 мм, хром

Требования к приклеиваемой к основе пленке:

ORACAL 650-й серии и выше.

Требования к печати:

Используется контурная резка всей информации и резка всех графических элементов.

Требования к установке:

Пленка должна быть надежно зажата между двумя листами, не допускается приклеивание с перекосом или отклонениями от горизонтали и вертикали. Держатели должны быть выставлены четко по отверстиям, не допускаются напряжения, ведущие к трещинам вокруг них.



* Статус «Шоу-рум «АЛЮТЕХ» при оформлении внешней рекламы и внутренней навигации имеют право указывать только Официальные представители Группы компаний «АЛЮТЕХ», получившие соответствующие сертификаты. Полный перечень Официальных представителей приведен на сайтах <https://alutech.ru/>, <https://minsk.alutech.by/> и <https://alutech.ua/> в разделе «Контакты».