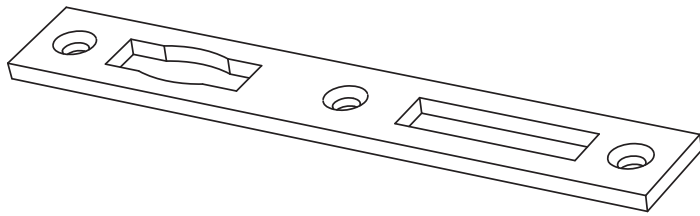
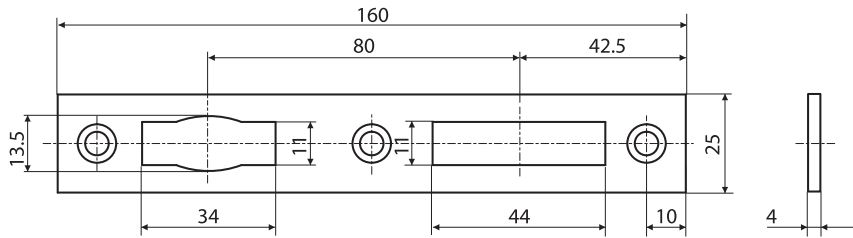


Prihvatne ploče
Locking plate
Запорные планки

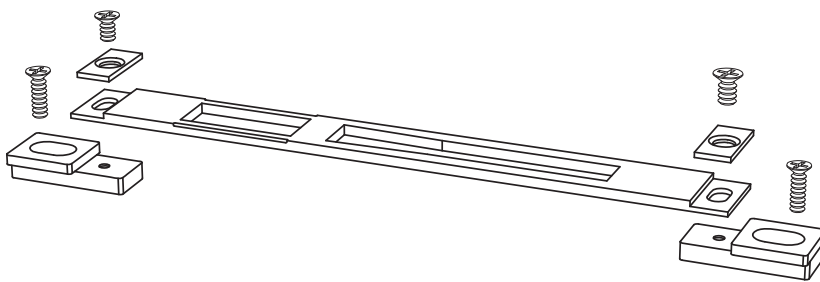


3005.00

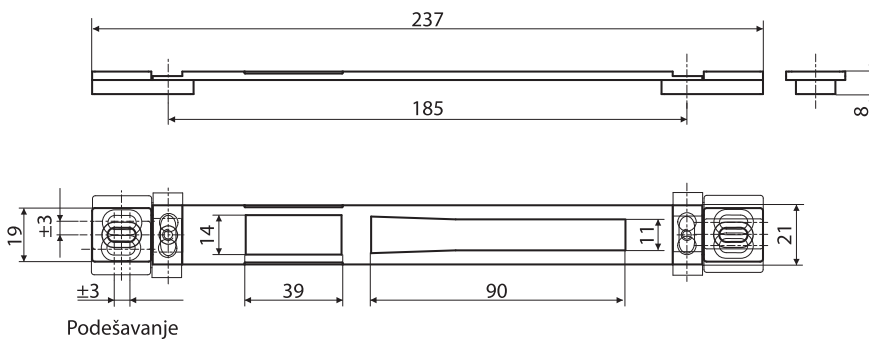


Tehničke informacije:
Prihvatna ploča od ekstrudiranog aluminijumskog profila.
Technical information:
Locking plate made of extruded aluminium profile.
Технические информации:
Запорная планка изготовлена из экструдированного алюминиевого профиля.

Prihvatne ploče | Locking plate | Запорные планки



3016.00



Tehničke informacije:
Prihvatna ploča od niklovanog čelika ili od nerđajućeg čelika. Odstojnik od legure cinka. Pločica i zavrtnji od nerđajućeg čelika.
Technical information:
Locking plate made of nickel plated steel or stainless steel. Distance-piece spacer made of zinc alloy. Stainless steel plate and screws.
Технические информации:
Запорная планка изготовлена из никелированной или нержавеющей стали. Подложка из сплава цинка. Винты и накладки из нержавеющей стали.